



Product Service

ZERTIFIKAT

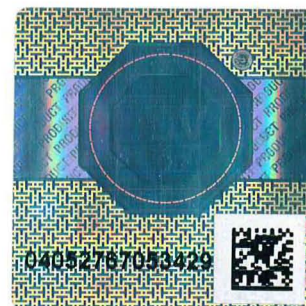
Nr. B 16 10 20166 043

Zertifikatsinhaber: elobau GmbH & Co. KGZeppelinstr. 44
88299 Leutkirch
DEUTSCHLAND**Prüfzeichen:****Produkt:** **Schalter
NOT-AUS/NOT-HALT-Befehlsgeräte,
zwangsöffnend**

Das Produkt wurde auf freiwilliger Basis auf die Einhaltung der grundlegenden Anforderungen geprüft und kann mit dem oben abgebildeten Prüfzeichen gekennzeichnet werden. Eine Veränderung der Darstellung des Prüfzeichens ist nicht erlaubt. Die Übertragung eines Zertifikates durch den Zertifikatsinhaber an Dritte ist unzulässig. Umseitige Hinweise sind zu beachten.

Prüfbericht Nr.: 713085661**Gültig bis:** 2021-05-17**Datum,** 2016-10-18
Seite 1 von 3

(Harry Griebel)



**ZERTIFIKAT**

Nr. B 16 10 20166 043

Modell(e):

**Betätiger+Schaltelement
Not-Aus Betätiger:
NHT01D, NHT02D, NHT03D
NHT04D, NHT04S, NHT05D
Kontaktgeber:
879901, 879902, 879900,
879908, 879909, 879910
Zubehör:
879903, 856900, 856901**

Kenndaten:

Benötigte Zwangstrennkraft:	max. 40N
Zwangsöffnungsweg (Kontaktgeber):	> 3mm
Gesamtweg Betätiger:	ca. 9mm
Anschlagfestigkeit:	100N
Einbauöffnung:	22,3 mm
Schutzgrad:	IP 65 vor der Schalttafel IP 69K NHT02D
Arbeitstemperatur:	-30°C...+70°C
Lagertemperatur:	-50°C...+85°C

Schutzkragen: Anwender muss Zugänglichkeit und Erreichbarkeit prüfen.

Geprüft nach:

EN 60947-5-5:1997/A11:2013
EN 60947-5-1:2004/A1:2009
EN ISO 13850:2015

**Produktions-
stätte(n):**

53244