



Sensor de ângulo CAN 424C

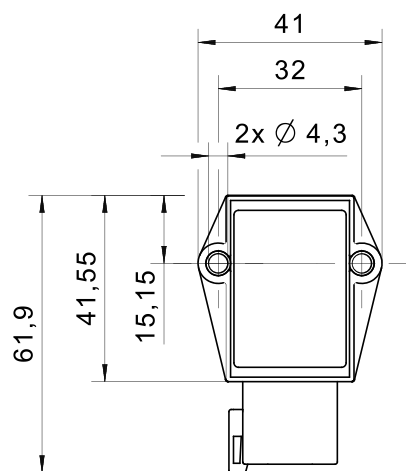
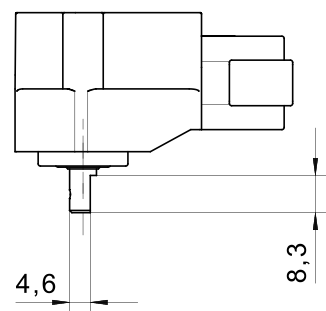
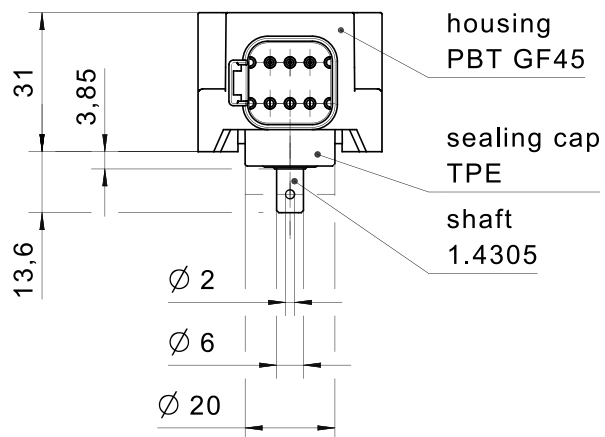
O sensor de ângulo modelo 424C é usado para medições de ângulo de 20° a 360°. Devido à tecnologia de sensores de efeito Hall, é um produto extremamente confiável e com elevada vida útil. O eixo pode absorver pequenos esforços radiais devido ao rolamento de esferas montado. Facilidade de comunicação com rede CAN bus devido à seu protocolo de comunicação padrão CANopen ou SAE J1939.

Especificação Técnica

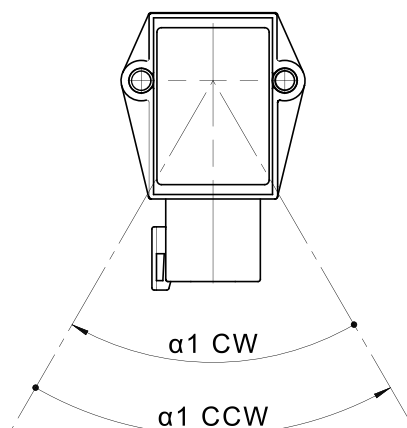
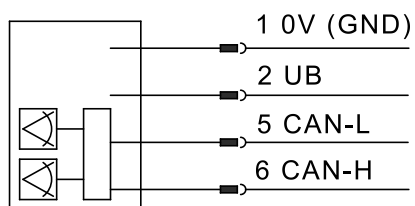
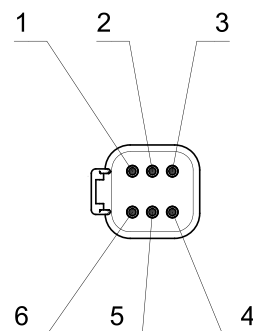
- Durabilidade e confiabilidade de medição devido à tecnologia de sensores de efeito Hall
- Range de medição até 360°
- Classe de proteção IP67
- Temperatura de trabalho -40 °C até +85 °C
- Protocolo de comunicação CAN bus padrão CANopen ou SAE J1939
- Alavanca de atuação fornecido como opcional
- Conector Deutsch DT06-6S

Desenho técnico

IMAGE 1/1



Deutsch DT06-6S male



Product options

IMAGE 1/1

ORDERING KEY

424C...				CAN angle sensor 360°
				CAN protocol
	0			CANopen
	J			1939
				Angle measuring range
		360		360°
				Operating lever
			B	Yes
			-	No (if selected without lever, this position is omitted)

Características do artigo

Attribute	424CJ360	424C0360	ED424CJ360	ED424C0360
Polarity reversal protection	yes			-
Resolution	0.1 °			-
Operating voltage min.	9 V DC			-
Operating voltage max.	32 V DC			-
Current consumption	70 mA			-
Temperature coefficient	5.6 ppm/K			-
Linearity error	± 1 %			-
Signal sequence	CW/CCW			-
Signal update rate	10 Hz			-
Outputs (quantity, type)	1			-
Technology	Hall			-
Angle measuring range	360 °			-
Fieldbus system	CAN			-
Protocol	J1939	CANopen		-
Node ID / Source Address	0x15	0x02		-
Transmitting cycle	100 ms			-
Baud rate	250 kBit/s			-
Bus terminating resistor	no			-
Outputs	CAN J1939	CANopen		-
MTTF	49.3 a			-
EMC Agricultural and forestry machines (Norm)	EN ISO 14982 pulse 5b: max. voltage 56V (absolute), functional status C for pulse 1 and 4			-
EMC Earth-moving and building construction machinery (Norm)	DIN EN ISO 13766-1 pulse "load dump": max. voltage 56V (absolute)			-
EMC Industrial trucks (Norm)	DIN EN 12895			-
Max. shaft load, axial	50 N			-
Max. shaft load, radial	100 N			-
Mechanical stop	no			-
Actuating lever	Selectable			-
Protection class	IP67 DIN EN 60529			-
Operating temperature min.	-40 °C			-
Max. operating temperature	85 °C			-
Min. storage temperature	-40 °C			-

Attribute	424CJ360	424C0360	ED424CJ360	ED424C0360
Max. storage temperature	85 °C		-	
Torque for fastening screws	2.5 N m		-	
Connector type	Deutsch DT04-6P		-	