



## Kit de conexão para mangueiras

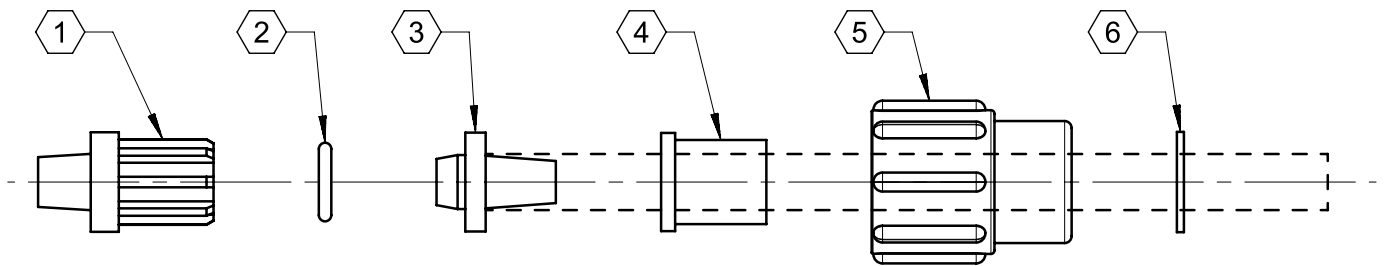
O kit de conexões oferece flexibilidade de montagem para diferentes diâmetros de mangueiras. Várias vedações são incluídas no kit.

### Especificação Técnica

- Para diâmetros de Ø4x6mm até Ø6x12mm
- Vedação: FKM, EPDM e PTFE

## Desenho técnico

IMAGE 1/1



- ① collet - PP
- ② o-ring - EPDM black, PTFE white, FKM green
- ③ cone for tube connection - PVDF
  - inside  $\varnothing$  3
  - inside  $\varnothing$  4
- ④ shell for tube connection - PP
  - inside  $\varnothing$  8
  - inside  $\varnothing$  9
  - inside  $\varnothing$  10
- ⑤ screw  $\frac{5}{8}$  - 18 UNF - PP
- ⑥ clamping ring - 1.4571

## Product options

IMAGE 1/1

### ORDERING KEY

35207010	Hose connection sets
	$\varnothing$ 4x6mm, $\varnothing$ 5x8mm, $\varnothing$ 5x9mm, $\varnothing$ 6x8mm, $\varnothing$ 6x9mm, $\varnothing$ 6x10mm, $\varnothing$ 6x12 mm with FKM, EPDM, PTFE seals

## Características do artigo

Attribute	35207010	ED35207010
Suitable for	Sauglanze mit Gewindeabgang	-
Material	PP/PVDF	-
Sealing material	FKM/EPDM/PFE	-
Hose diameter	Ø4x6mm, Ø5x8mm, Ø5x9mm, Ø6x8mm, Ø6x9mm, Ø6x10mm, Ø6x12mm	-