



Boia de nível magnética 20341103

Devido à seu design compacto e medição confiável, a boia de nível elobau modelo 20341103 com rosca G 1/8 é ideal para aplicação em equipamentos móbil e controle de processos industriais. A boias de nível elobau podem ser personalizadas de acordo com a sua necessidade através de forma simples e rápida em nosso configurador de produto on-line.

Especificação Técnica

- Rosca G 1/8
- Sistema de engate rápido para fácil instalação
- Material: aço inox
- Tensão máx. 48 V
- Tipo de contato: NA
- Temperatura de trabalho de -25 °C até +100 °C
- Classe de proteção IP67
- Suporta elevadas pressões de trabalho até 33 bar
- Pode ser fornecido opcionalmente com sensor de temperatura

Desenho técnico

IMAGE 1/2

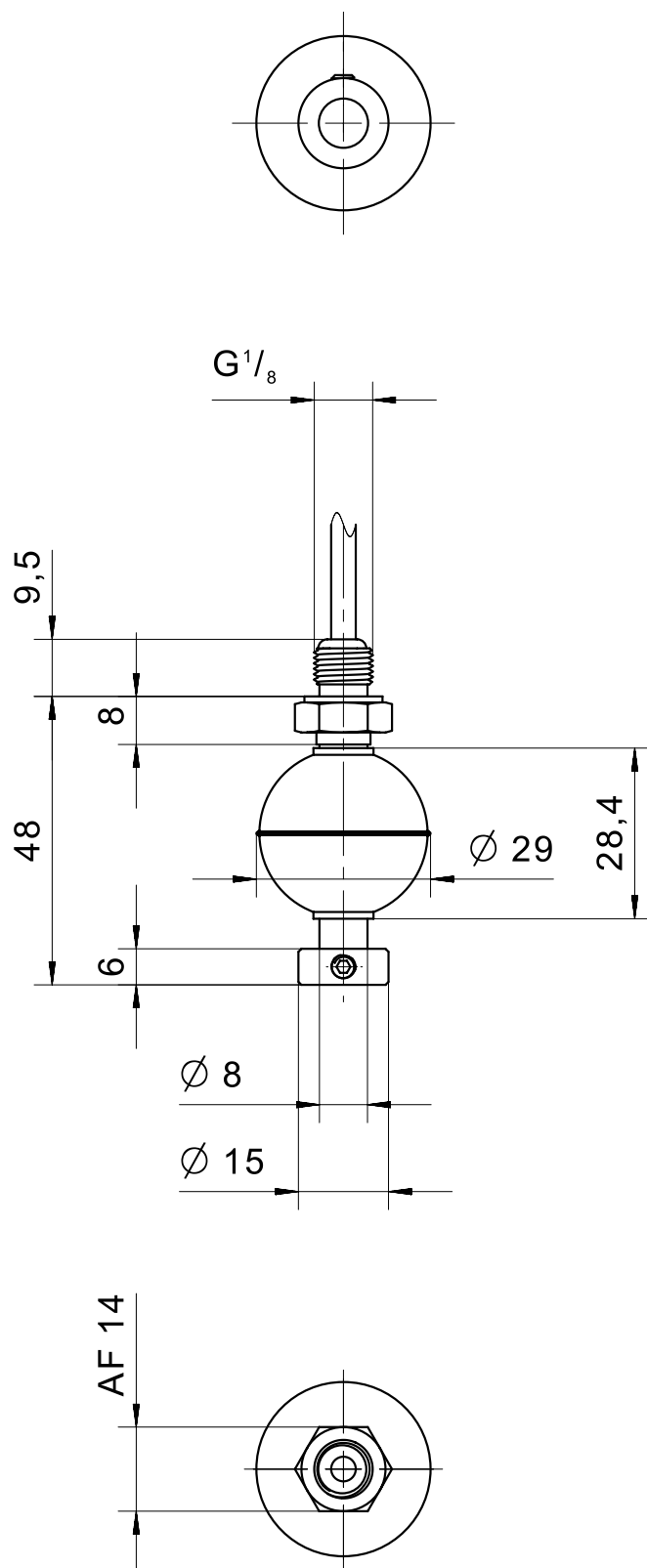


IMAGE 2/2

BN  **WH**

Product options

IMAGE 1/1

ORDERING KEY

		Miniature float switch G1/8, stainless steel
20341103		N.O. – material VA – cable connection 1m
		Other available cable lengths
	-3	3 m
	-5	5 m
	-10	10 m
		Other cable materials and cable lengths on request

Características do artigo

Attribute	20341103	ED20341103
Max. switching voltage	48 V DC	-
Max. switching voltage	48 V AC	-
Max. switching current	0.5 A	-
Max. switching power	10 W	-
Contact form	1A	-
Output signal	digital	-
Technology	Reed	-
Switching point function	Rising level	-
Change of switching function by turning the float	yes	-
Recommended minimum density of the medium	0.7 g/cm ³	-
Float diameter	29 mm	-
Version	Straight	-
Housing material	VA 1.4571	-
Float material	VA 1.4571	-
Riser material	VA 1.4571	-
Cable material	PVC	-
Operating temperature min.	-25 °C	-
Max. operating temperature	100 °C	-
Pressure resistance	33 bar	-
Protection class outside container	IP67 DIN EN 60529	-
Protection class inside container	IP68 DIN EN 60529	-
Installation	from inside	-
Mounting type	Thread	-
Thread	G 1/8	-
Riser diameter	8 mm	-
Riser length	48 mm	-
Installation opening	G 1/8	-
Torque	5 N m	-
Connector type	-	-
Cable length	1 m	-