



## Boia de nível magnética 20341103

Devido à seu design compacto e medição confiável, a boia de nível elobau modelo 20341103 com rosca G 1/8 é ideal para aplicação em equipamentos móbil e controle de processos industriais. A boias de nível elobau podem ser personalizadas de acordo com a sua necessidade através de forma simples e rápida em nosso configurador de produto on-line.

### Especificação Técnica

- Rosca G 1/8
- Sistema de engate rápido para fácil instalação
- Material: aço inox
- Tensão máx. 48 V
- Tipo de contato: NA
- Temperatura de trabalho de -25 °C até +100 °C
- Classe de proteção IP67
- Suporta elevadas pressões de trabalho até 33 bar
- Pode ser fornecido opcionalmente com sensor de temperatura

Desenho técnico

IMAGE 1/2

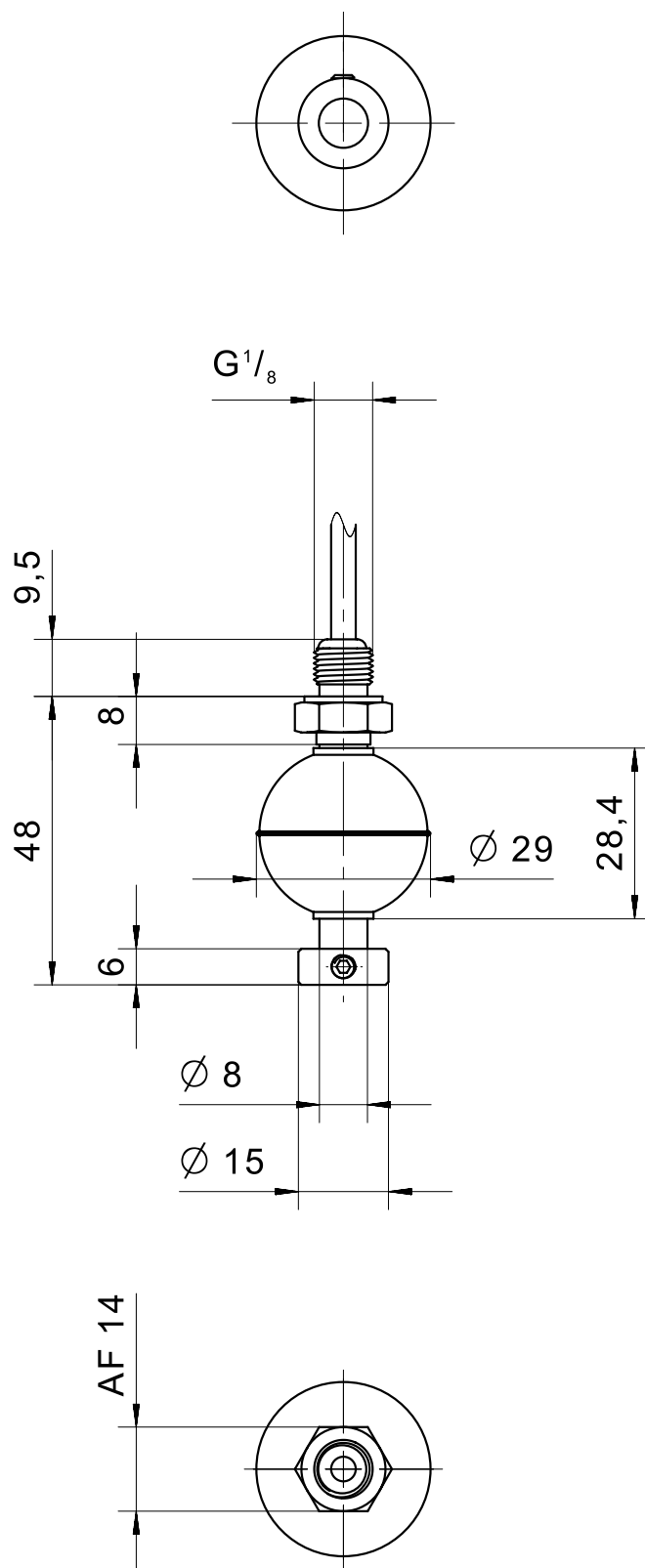


IMAGE 2/2

**BN**  **WH**

## Product options

IMAGE 1/1

### ORDERING KEY

		Miniature float switch G1/8, stainless steel
20341103		N.O. – material VA – cable connection 1m
		<b>Other available cable lengths</b>
	-3	3 m
	-5	5 m
	-10	10 m
		Other cable materials and cable lengths on request

## Características do artigo

Attribute	20341103
Max. switching voltage	48 V DC
Max. switching voltage	48 V AC
Max. switching current	0.5 A
Max. switching power	10 W
Contact form	1A
Output signal	digital
Technology	Reed
Switching point function	Rising level
Change of switching function by turning the float	yes
Recommended minimum density of the medium	0.7 g/cm <sup>3</sup>
Float diameter	29 mm
Version	Straight
Housing material	VA 1.4571
Float material	VA 1.4571
Riser material	VA 1.4571
Cable material	PVC
Operating temperature min.	-25 °C
Max. operating temperature	100 °C
Pressure resistance	33 bar
Protection class outside container	IP67 DIN EN 60529
Protection class inside container	IP68 DIN EN 60529
Installation	from inside
Mounting type	Thread
Thread	G 1/8
Riser diameter	8 mm
Riser length	48 mm
Installation opening	G 1/8
Torque	5 N m
Connector type	-
Cable length	1 m