



Boia de nível magnética 27481101

Devido à seu design compacto e medição confiável, a boia de nível elobau modelo 27481101 com rosca G 1 é ideal para aplicação em equipamentos móbil e controle de processos industriais. A boias de nível elobau podem ser personalizadas de acordo com a sua necessidade através de forma simples e rápida em nosso configurador de produto on-line.

Especificação Técnica

- Rosca G 1 com conector M12
- Sistema de engate rápido para fácil instalação
- Material: aço inox
- Tensão máx. 48 V
- Tipo de contato: NA
- Temperatura de trabalho de -25 °C até +90 °C
- Classe de proteção IP67

Desenho técnico

IMAGE 1/3

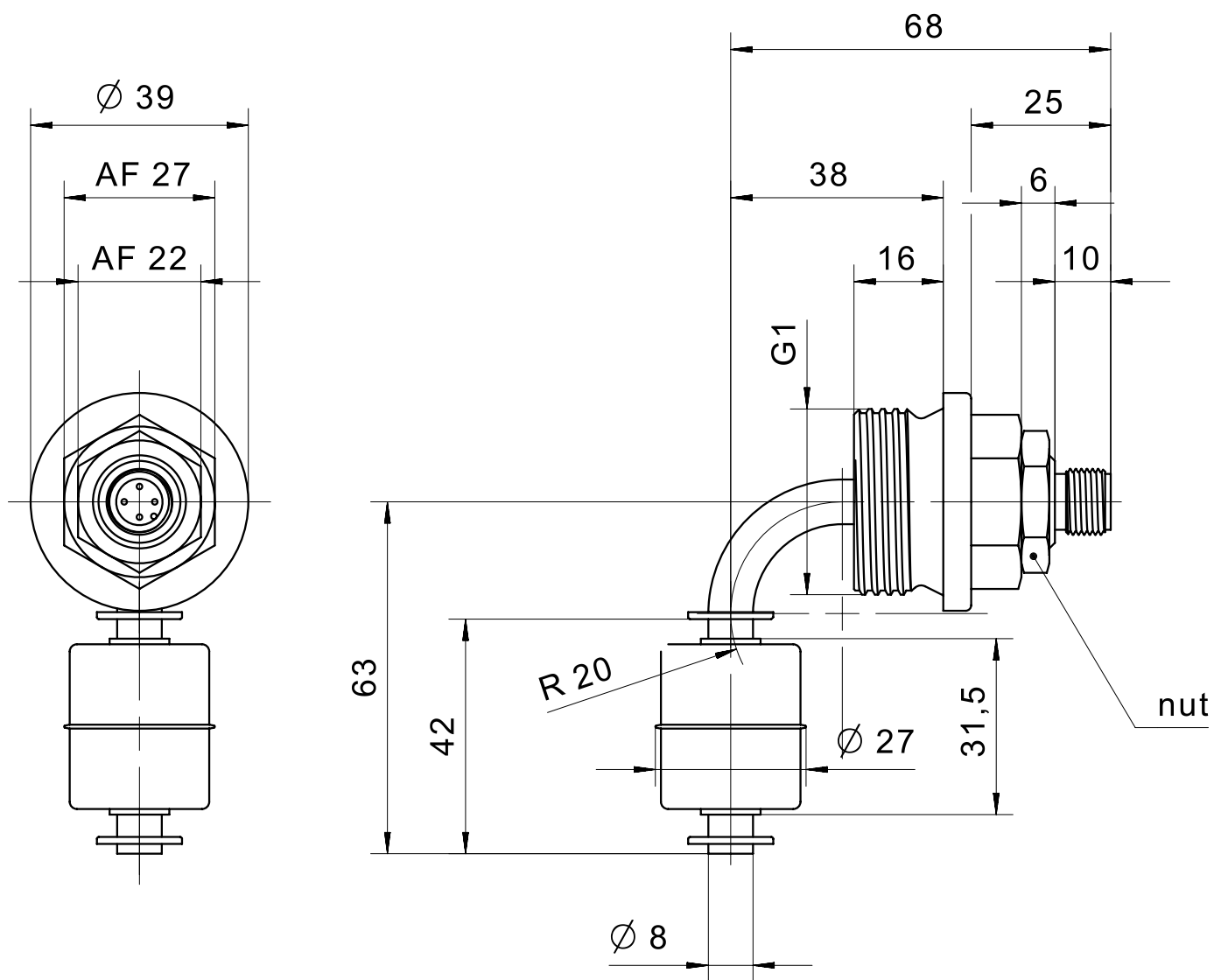


IMAGE 2/3

male M12

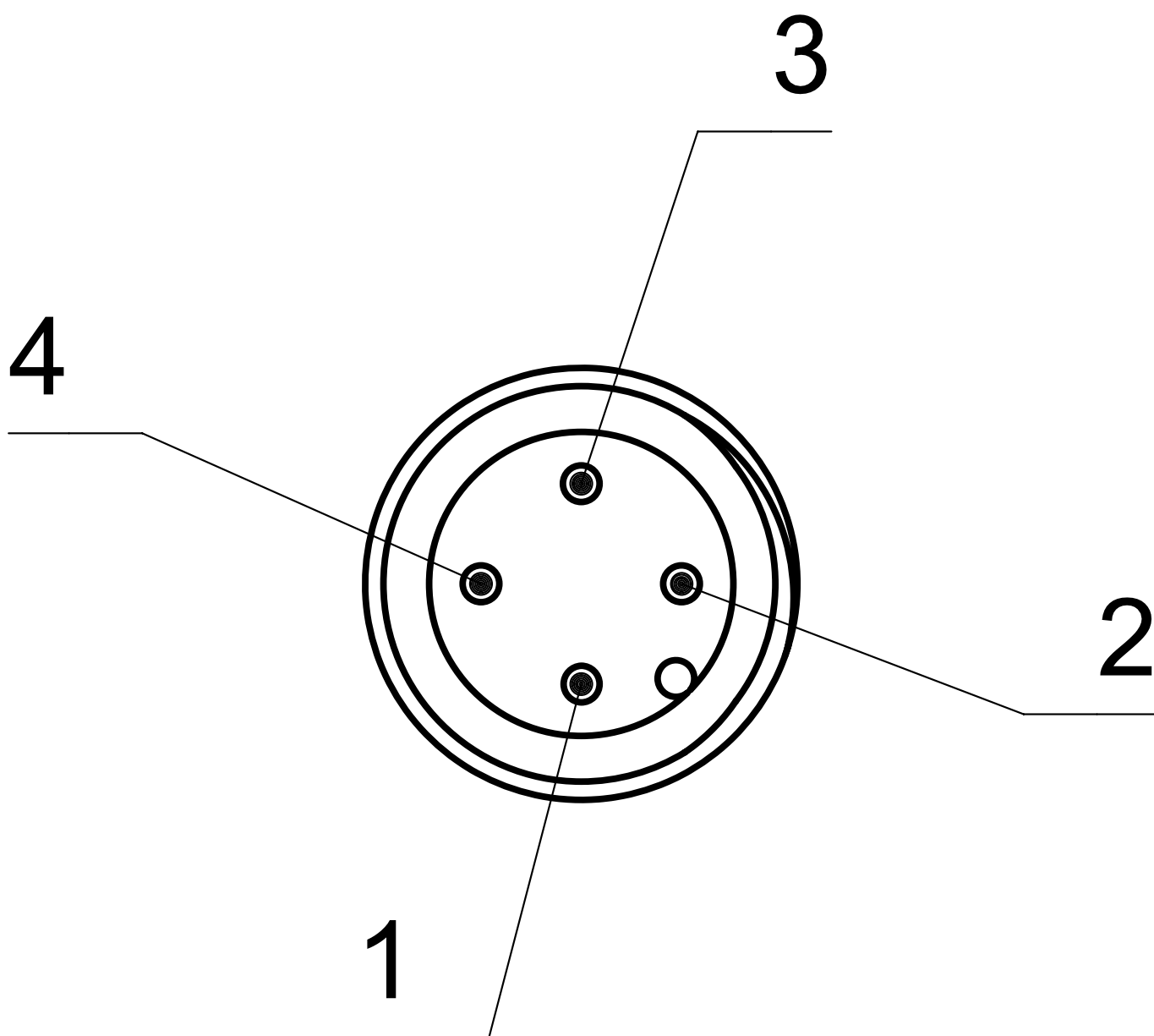
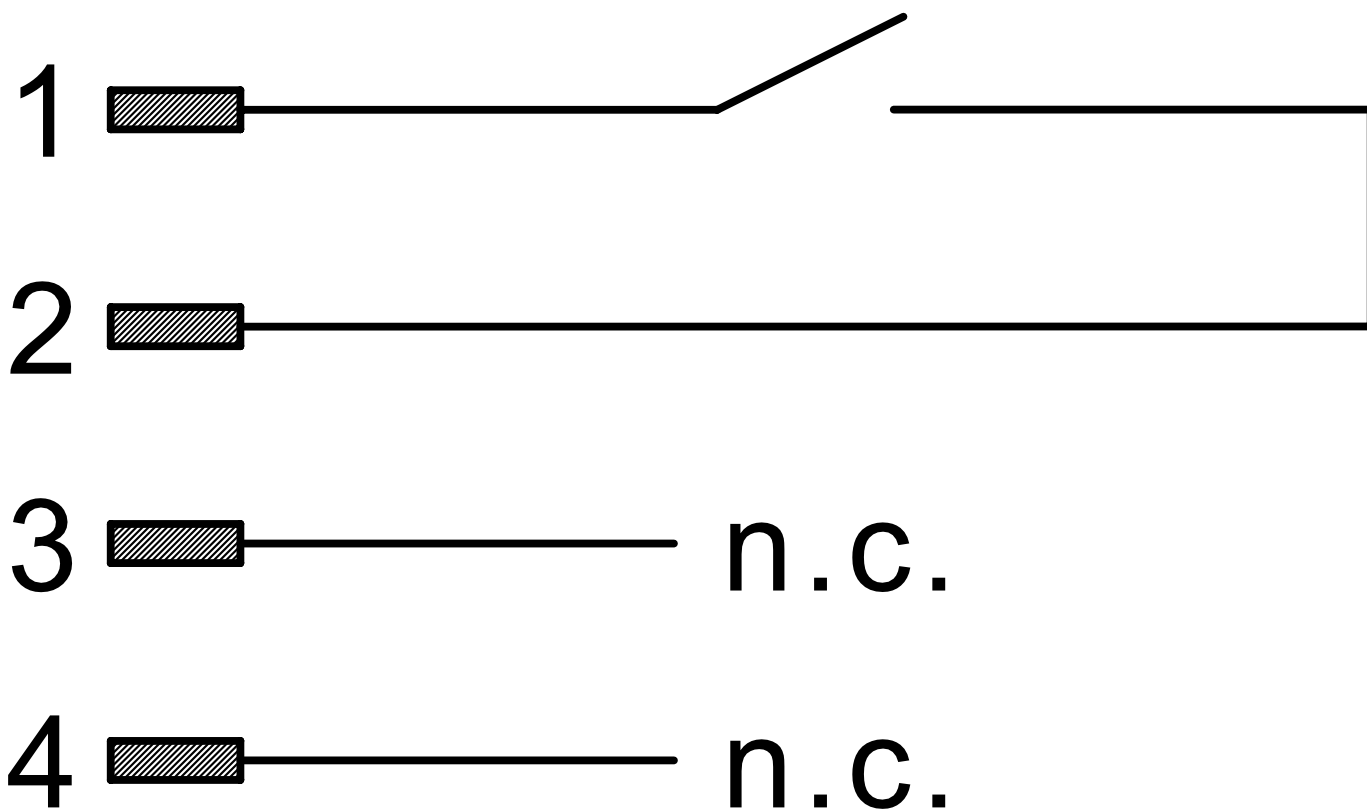


IMAGE 3/3



Product options

IMAGE 1/1

ORDERING KEY

	Miniature float switch G1, stainless steel
27481101	N.O. – material VA – M12 connector
	More connectors on request

Características do artigo

Attribute	27481101
Max. switching voltage	48 V DC
Max. switching voltage	48 V AC
Max. switching current	0.5 A
Max. switching power	10 W
Contact form	1A
Output signal	digital
Technology	Reed
Switching point function	Rising level
Change of switching function by turning the float	no
Recommended minimum density of the medium	0.67 g/cm ³
Float diameter	27 mm
Version	Angled
Housing material	VA 1.4571
Float material	VA 1.4571
Riser material	VA 1.4571
Operating temperature min.	-25 °C
Max. operating temperature	90 °C
Pressure resistance	25 bar
Protection class outside container	IP67 DIN EN 60529
Protection class inside container	IP68 DIN EN 60529
Installation	from outside
Mounting type	Thread
Thread	G 1
Riser diameter	8 mm
Installation opening	G 1
Torque	50 N m
Riser length	63/38mm
Connector type	M12x1 4pol.