



Boia de nível magnética 2094118001

Devido à seu design compacto e medição confiável, a boia de nível elobau modelo 2094118001 com rosca G 1/4 é ideal para aplicação em equipamentos móbil e controle de processos industriais. A boias de nível elobau podem ser personalizadas de acordo com a sua necessidade através de forma simples e rápida em nosso configurador de produto on-line.

Especificação Técnica

- Rosca G 1/4
- Sistema de engate rápido para fácil instalação
- Material: aço inóx
- Tensão máx. 48 V
- Tipo de contato: NA
- Temperatura de trabalho de -25 °C até +100 °C
- Classe de proteção IP67
- Suporta elevadas pressões de trabalho até 25 bar
- Pode ser fornecido opcionalmente com sensor de temperatura

Desenho técnico

IMAGE 1/2

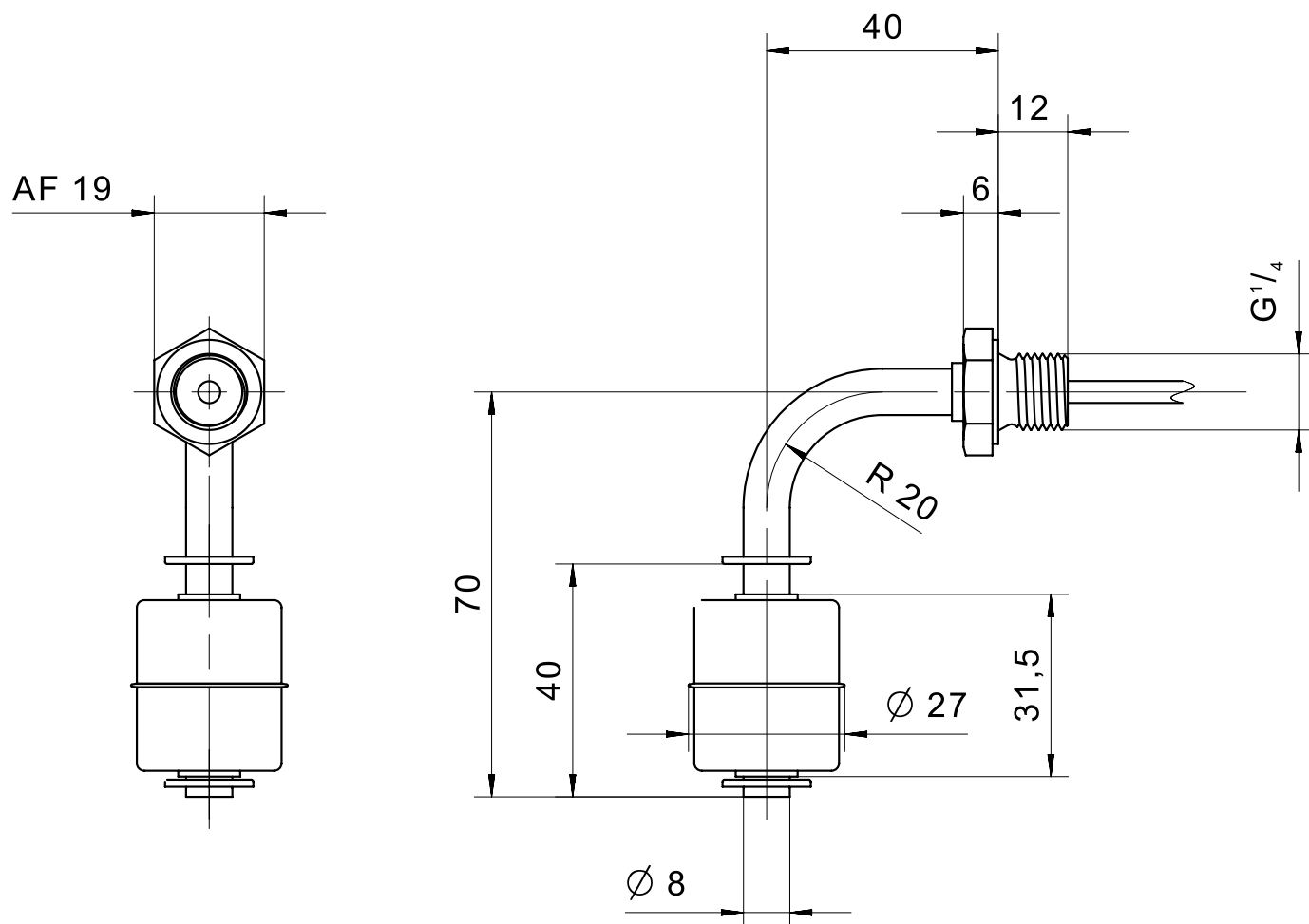


IMAGE 2/2

BN  WH

Product options

IMAGE 1/1

ORDERING KEY

		Miniature float switch G1/4, stainless steel
2094118001		N.O. – material VA – cable connection 1m
		Other available cable lengths
	-3	3 m
	-5	5 m
	-10	10 m
		Other cable materials and cable lengths on request

Características do artigo

Attribute	2094118001	ED2094118001
Max. switching voltage	48 V DC	-
Max. switching voltage	48 V AC	-
Max. switching current	0.5 A	-
Max. switching power	10 W	-
Contact form	1A	-
Output signal	digital	-
Technology	Reed	-
Switching point function	Rising level	-
Change of switching function by turning the float	no	-
Recommended minimum density of the medium	0.67 g/cm ³	-
Float diameter	27 mm	-
Version	Angled	-
Housing material	VA 1.4571	-
Float material	VA 1.4571	-
Riser material	VA 1.4571	-
Cable material	PVC	-
Protection class outside container	IP67 DIN EN 60529	-
Protection class inside container	IP68 DIN EN 60529	-
Operating temperature min.	-25 °C	-
Max. operating temperature	100 °C	-
Pressure resistance	25 bar	-
Installation	from inside	-
Mounting type	Thread	-
Thread	G 1/4	-
Riser diameter	8 mm	-
Installation opening	G 1/4	-
Torque	10 N m	-
Riser length	70/40mm	-
Connector type	-	-
Cable length	1 m	-