



## Boia de nível magnética 2040.0

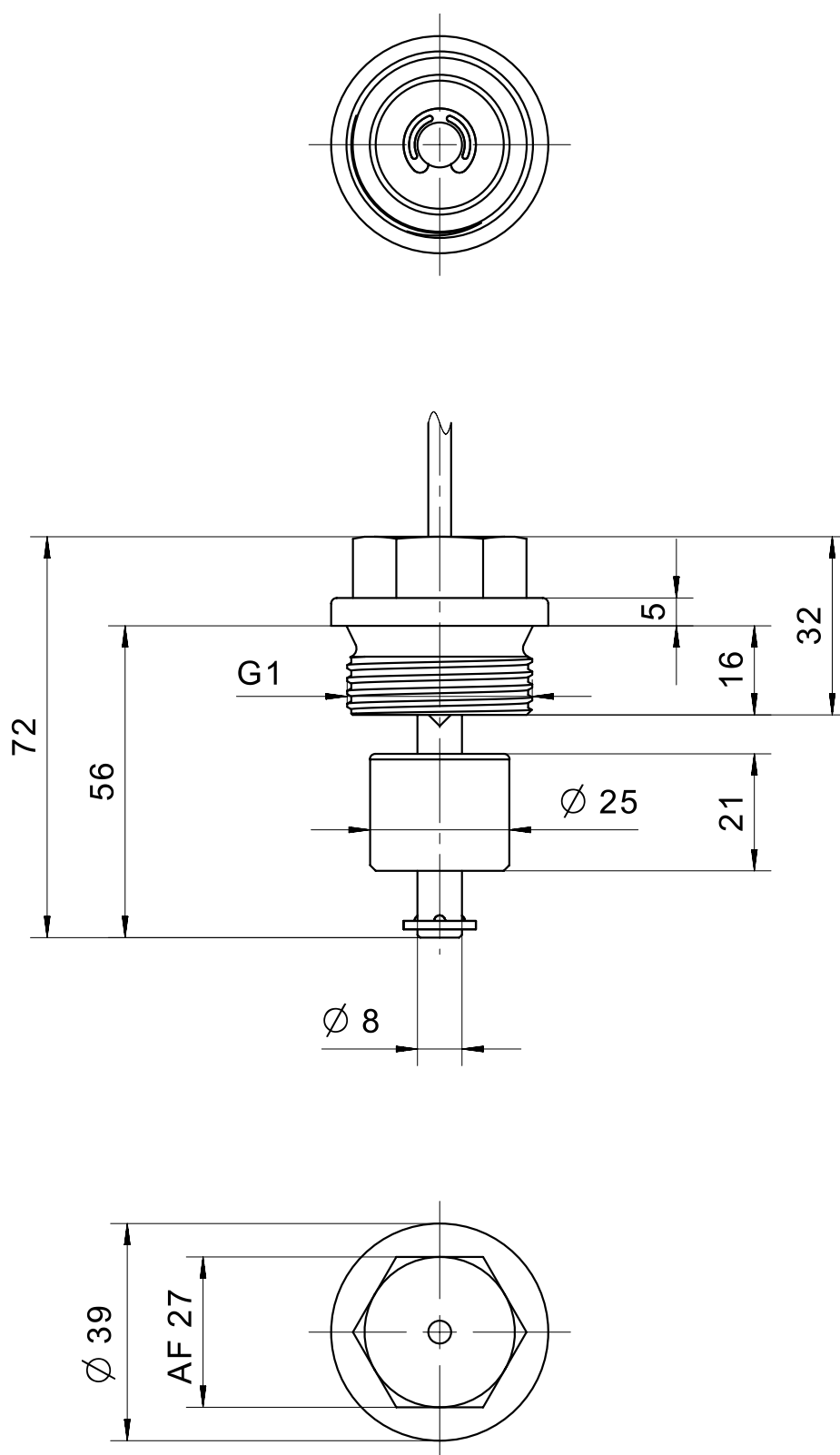
Devido à seu design compacto e medição confiável, a boia de nível elobau modelo 2040.0 com rosca G 1 é ideal para aplicação em equipamentos móbil e controle de processos industriais. A boias de nível elobau podem ser personalizadas de acordo com a sua necessidade através de forma simples e rápida em nosso configurador de produto on-line.

### Especificação Técnica

- Rosca G 1
- Sistema de engate rápido para fácil instalação
- Material: cabo em PVC (outros materiais sob consulta: PP, PVDF ou PA)
- Tensão máx. 48 V
- Tipo de contato: NA, NF e changeover
- Temperatura de trabalho (PVC) de -10 °C até +65 °C
- Classe de proteção IP67

Desenho técnico

IMAGE 1/2



| 2040 |    |     | Miniature float switch G1                          |
|------|----|-----|--|
|      | 10 |     | N.O. – material PVC – cable connection 1m          |
|      | 20 |     | N.C. – material PVC – cable connection 1m          |
|      | 30 |     | C.O. – material PVC – cable connection 1m          |
|      |    |     | Other materials (PP, PVDF, PA) on request          |
|      |    |     |  |
|      |    |     | <b>Other available cable lengths</b>               |
|      |    | -3  | 3 m  |
|      |    | -5  | 5 m  |
|      |    | -10 | 10 m   |
|      |    |     | Other cable materials and cable lengths on request |

## Características do artigo

| Attribute   | 204010                | 204020 | 204030 |
|---|-----------------------|--------|--------|
| Max. switching voltage                            | 48 V DC               |        |        |
| Max. switching voltage                            | 48 V AC               |        |        |
| Max. switching current                            | 0.5 A                 |        | 0.3 A  |
| Max. switching power                              | 10 W                  |        | 3 W    |
| Contact form                                      | 1A                    | 1B     | 1C     |
| Output signal                                     | digital               |        |        |
| Technology  | Reed                  |        |        |
| Switching point function                          | Rising level          |        |        |
| Change of switching function by turning the float | yes                   |        |        |
| Recommended minimum density of the medium         | 0.7 g/cm <sup>3</sup> |        |        |
| Float diameter                                    | 25 mm                 |        |        |
| Version   | Straight              |        |        |
| Housing material                                  | PVC                   |        |        |
| Float material                                    | PVC                   |        |        |
| Riser material                                    | PVC                   |        |        |
| Cable material                                    | PVC                   |        |        |
| Operating temperature min.                        | -10 °C                |        |        |
| Max. operating temperature                        | 65 °C                 |        |        |
| Pressure resistance                               | 3 bar                 |        |        |
| Protection class outside container                | IP67 DIN EN 60529     |        |        |
| Protection class inside container                 | IP68 DIN EN 60529     |        |        |
| Installation                                      | from outside          |        |        |
| Mounting type                                     | Thread                |        |        |
| Thread  | G 1                   |        |        |
| Riser diameter                                    | 8 mm                  |        |        |
| Riser length                                      | 56 mm                 |        |        |
| Installation opening                              | G 1                   |        |        |
| Torque  | 20 N m                |        |        |
| Connector type                                    | -                     |        |        |
| Cable length                                      | 1 m                   |        |        |