

Boia de nível magnética 2040.0

Devido à seu design compacto e medição confiável, a boia de nível elobau modelo 2040.0 com rosca G 1 é ideal para aplicação em equipamentos móbil e controle de processos industriais. A boias de nível elobau podem ser personalizadas de acordo com a sua necessidade através de forma simples e rápida em nosso configurador de produto on-line.

Especificação Técnica

- Rosca G 1
- Sistema de engate rápido para fácil instalação
- Material: cabo em PVC (outros materiais sob consulta: PP, PVDF ou PA)
- Tensão máx. 48 V
- Tipo de contato: NA, NF e changeover
- Temperatura de trabalho (PVC) de -10 °C até +65 °C
- Classe de proteção IP67

Desenho técnico

IMAGE 1/2

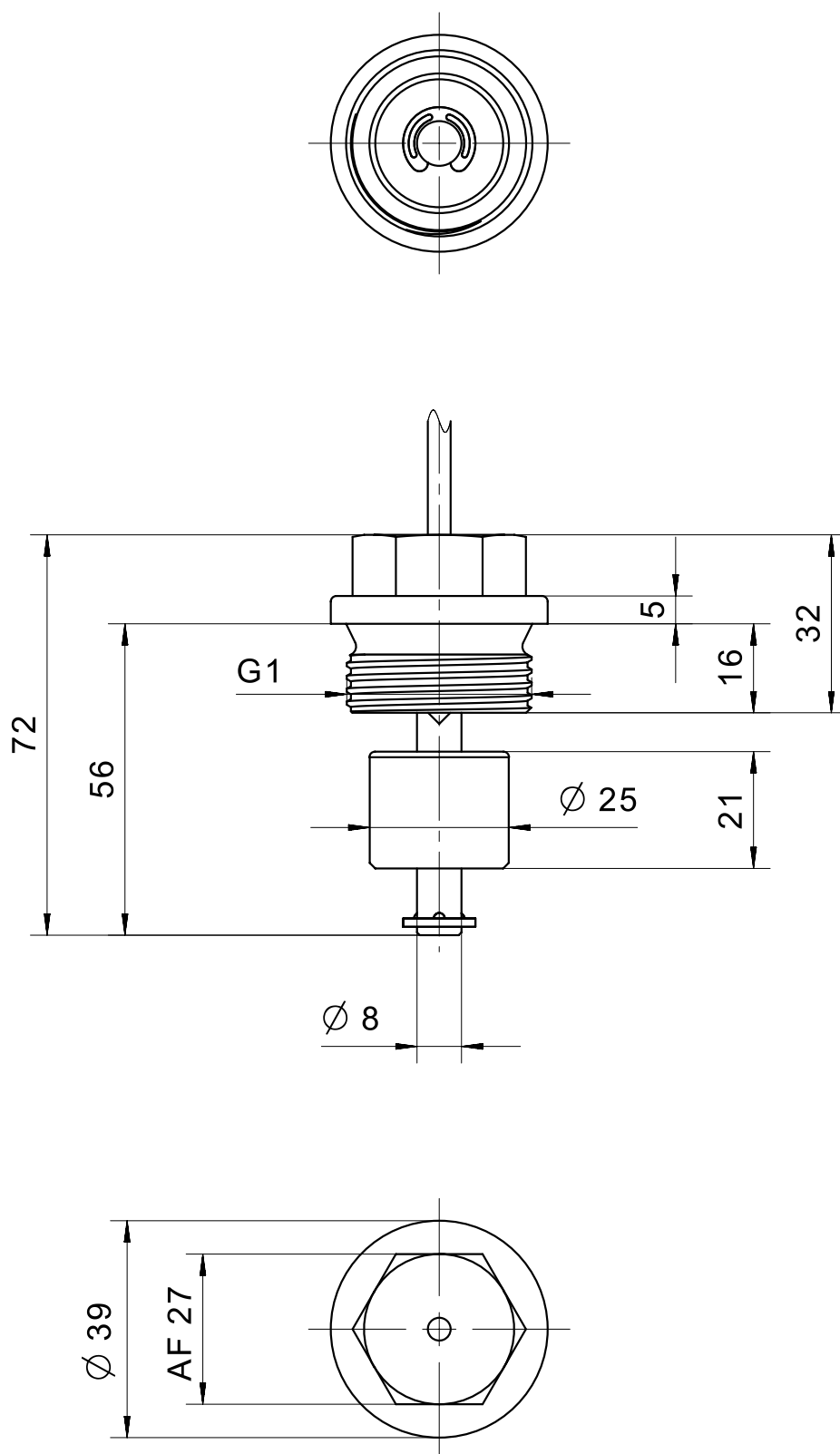
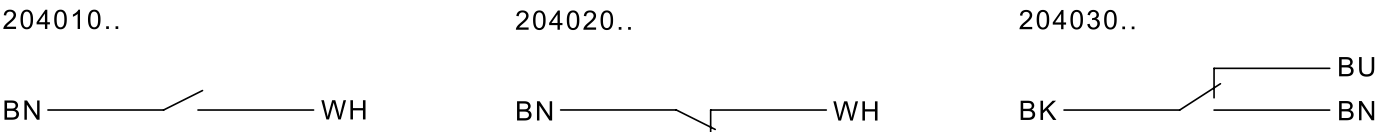


IMAGE 2/2



Product options

IMAGE 1/1

ORDERING KEY

2040			Miniature float switch G1
	10		N.O. – material PVC – cable connection 1m
	20		N.C. – material PVC – cable connection 1m
	30		C.O. – material PVC – cable connection 1m
			Other materials (PP, PVDF, PA) on request
			Other available cable lengths
		-3	3 m
		-5	5 m
		-10	10 m
			Other cable materials and cable lengths on request

Electrical data

Attribute	204010	204020	204030
Max. switching voltage	48 V DC		
Max. switching voltage	48 V AC		
Max. switching current	0.5 A		0.3 A
Max. switching power	10 W		3 W
Contact form	1A	1B	1C
Output signal	digital		
Technology	Reed		
Switching point function	Rising level		
Change of switching function by turning the float	yes		

Mechanical data

Attribute	204010	204020	204030
Recommended minimum density of the medium	0.7 g/cm ³		
Float diameter	25 mm		
Version	Straight		

Material information

Attribute	204010	204020	204030
Housing material	PVC		
Float material	PVC		
Riser material	PVC		
Cable material	PVC		

Environmental conditions

Attribute	204010	204020	204030
Operating temperature min.	-10 °C		
Max. operating temperature	65 °C		
Pressure resistance	3 bar		
Protection class outside container	IP67 DIN EN 60529		
Protection class inside container	IP68 DIN EN 60529		

Installation

Attribute	204010	204020	204030
Installation	from outside		
Mounting type	Thread		
Thread	G 1		
Riser diameter	8 mm		
Riser length	56 mm		
Installation opening	G 1		
Torque	20 N m		

Connection

Attribute	204010	204020	204030
Connector type	-		
Cable length	1 m		