



Boia de nível magnética 2030.0

Devido à seu design compacto e medição confiável, a boia de nível elobau modelo 2030.0 com rosca G 1/8 é ideal para aplicação em equipamentos móbil e controle de processos industriais. A boias de nível elobau podem ser personalizadas de acordo com a sua necessidade através de forma simples e rápida em nosso configurador de produto on-line.

Especificação Técnica

- Rosca G 1/8
- Sistema de engate rápido para fácil instalação
- Material: cabo em PVC (outros materiais sob consulta: PP, PVDF ou PA)
- Tensão máx. 48 V
- Tipo de contato: NA, NF e changeover
- Temperatura de trabalho (PVC) de -10 °C até +65 °C
- Classe de proteção IP67

Desenho técnico

IMAGE 1/2

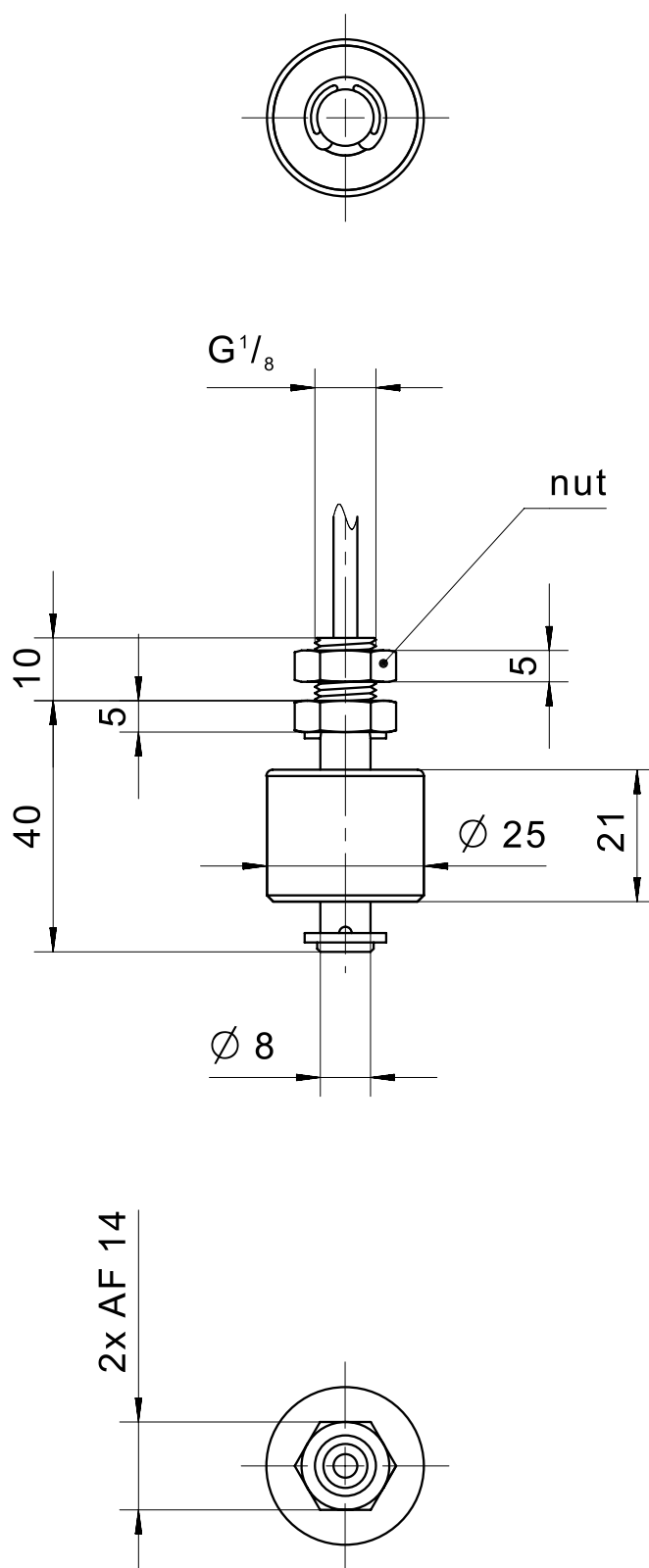
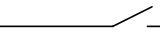
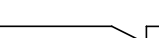


IMAGE 2/2

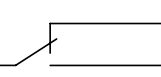
203010..

BN  WH

203020..

BN  WH

203030..

BK  BU
BN

Product options

IMAGE 1/1

ORDERING KEY

2030			Miniature float switch G1/8
	10		N.O. – material PVC – cable connection 1m
	20		N.C. – material PVC – cable connection 1m
	30		C.O. – material PVC – cable connection 1m
			Other materials (PP, PVDF, PA) on request
			Other available cable lengths
		-3	3 m
		-5	5 m
		-10	10 m
			Other cable materials and cable lengths on request

Características do artigo

Attribute	203010	203020	203030	ED203010	ED203020	ED203030
Max. switching voltage	48 V DC			-		
Max. switching voltage	48 V AC			-		
Max. switching current	0.5 A		0.3 A	-		
Max. switching power	10 W			-		
Contact form	1A	1B	1C	-		
Output signal	digital			-		
Technology	Reed			-		
Switching point function	Rising level			-		
Change of switching function by turning the float	yes			-		
Recommended minimum density of the medium	0.7 g/cm ³			-		
Float diameter	25 mm			-		
Version	Straight			-		
Housing material	PVC			-		
Float material	PVC			-		
Riser material	PVC			-		
Cable material	PVC			-		
Operating temperature min.	-10 °C			-		
Max. operating temperature	65 °C			-		
Pressure resistance	3 bar			-		
Protection class outside container	IP67 DIN EN 60529			-		
Protection class inside container	IP68 DIN EN 60529			-		
Installation	from inside			-		
Mounting type	Thread			-		
Thread	G 1/8			-		
Riser diameter	8 mm			-		
Riser length	40 mm			-		
Installation opening	G 1/8			-		
Torque	1 N m			-		
Connector type	-			-		
Cable length	1 m			-		