



## Boia de nível magnética 2011

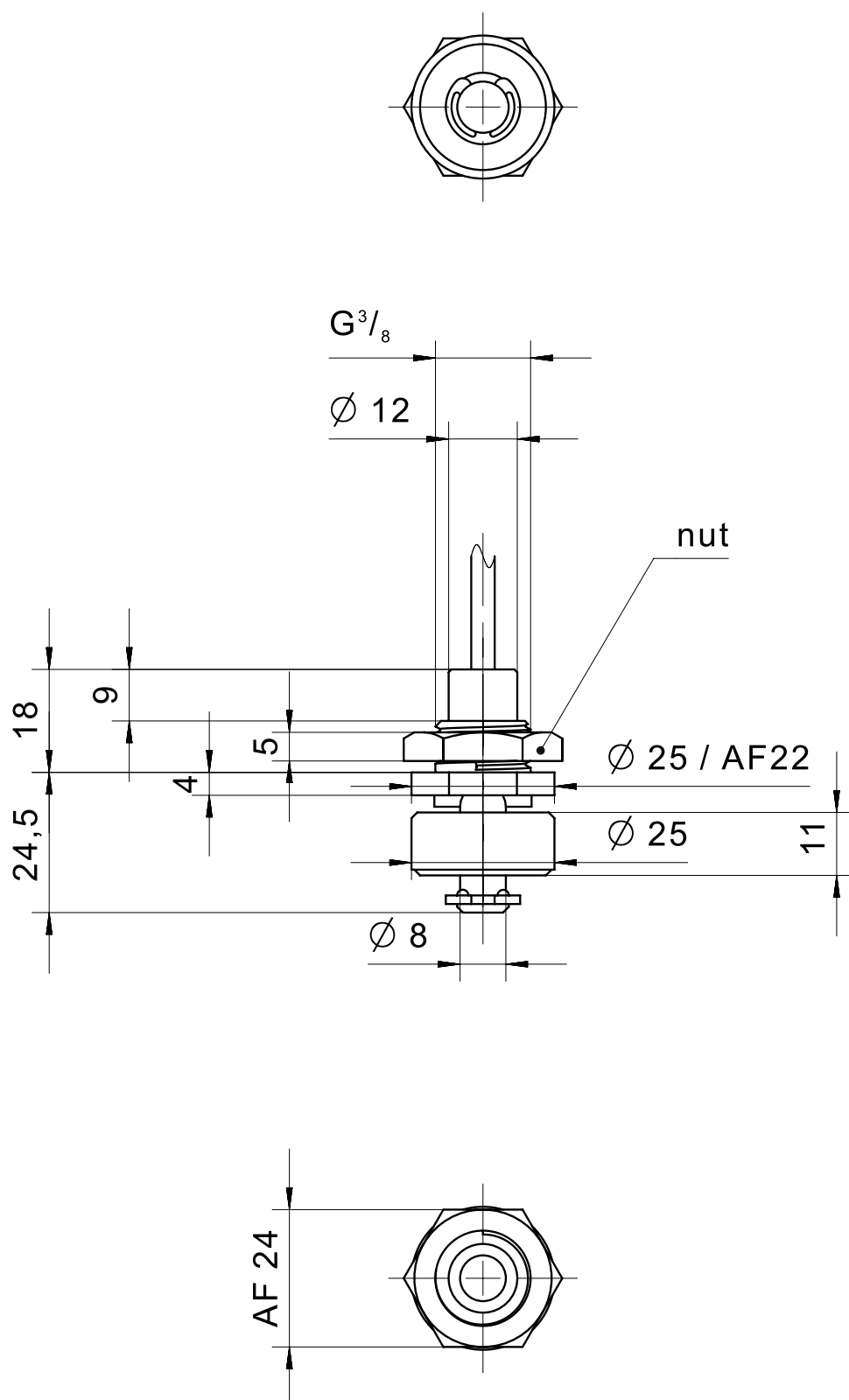
A bóia de nível elobau modelo 2011 com rosca G 3/8 é muito utilizada em aplicações médico-hospitalares. Devido à seu design compacto e medição confiável, é ideal também para monitoramento de nível em tanques de processamento de água. Além disto, a bóia de nível modelo 2011 pode ser personalizada de acordo com a sua necessidade através de forma simples e rápida em nosso configurador de produto on-line.

### Especificação Técnica

- Rosca G 3/8
- Material: cabo em PVC (outros materiais sob consulta: PP ou PA)
- Tensão máx. 48 V
- Tipo de contato: NA, NF e changeover
- Temperatura de trabalho (PVC) de -10 °C até +65 °C
- Classe de proteção IP67

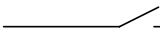
Desenho técnico

IMAGE 1/2

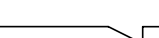


## IMAGE 2/2

201110..

BN  WH

201120..

BN  WH

201130..

BK  BU  
BN

## Product options

## IMAGE 1/1

### ORDERING KEY

2011			Miniature float switch G3/8, compact design
	10		N.O. – material PVC – cable connection 1m
	20		N.C. – material PVC – cable connection 1m
	30		C.O. – material PVC – cable connection 1m
			Other materials (PP, PA) on request
			<b>Other available cable lengths</b>
		-3	3 m
		-5	5 m
		-10	10 m
			Other cable materials and cable lengths on request

## Características do artigo

Attribute	201110	201120	201130	ED201110	ED201120	ED201130
Max. switching voltage	48 V DC			-		
Max. switching voltage	48 V AC			-		
Max. switching current	0.5 A		0.3 A	-		
Max. switching power	10 W		3 W	-		
Contact form	1A	1B	1C	-		
Output signal	digital			-		
Technology	Reed			-		
Switching point function	Rising level			-		
Change of switching function by turning the float	no			-		
Recommended minimum density of the medium	0.8 g/cm <sup>3</sup>			-		
Float diameter	25 mm			-		
Version	Straight			-		
Housing material	PVC			-		
Float material	PVC			-		
Riser material	PVC			-		
Cable material	PVC			-		
Operating temperature min.	-10 °C			-		
Max. operating temperature	65 °C			-		
Pressure resistance	3 bar			-		
Protection class outside container	IP67 DIN EN 60529			-		
Protection class inside container	IP68 DIN EN 60529			-		
Installation	from inside			-		
Mounting type	Thread			-		
Thread	G 3/8			-		
Riser diameter	8 mm			-		
Riser length	25 mm			-		
Installation opening	G 3/8			-		
Torque	3 N m			-		
Connector type	-			-		
Cable length	1 m			-		