



Boia de nível magnética 2011

A bóia de nível elobau modelo 2011 com rosca G 3/8 é muito utilizada em aplicações médico-hospitalares. Devido à seu design compacto e medição confiável, é ideal também para monitoramento de nível em tanques de processamento de água. Além disto, a bóia de nível modelo 2011 pode ser personalizada de acordo com a sua necessidade através de forma simples e rápida em nosso configurador de produto on-line.

Especificação Técnica

- Rosca G 3/8
- Material: cabo em PVC (outros materiais sob consulta: PP ou PA)
- Tensão máx. 48 V
- Tipo de contato: NA, NF e changeover
- Temperatura de trabalho (PVC) de -10 °C até +65 °C
- Classe de proteção IP67

Desenho técnico

IMAGE 1/2

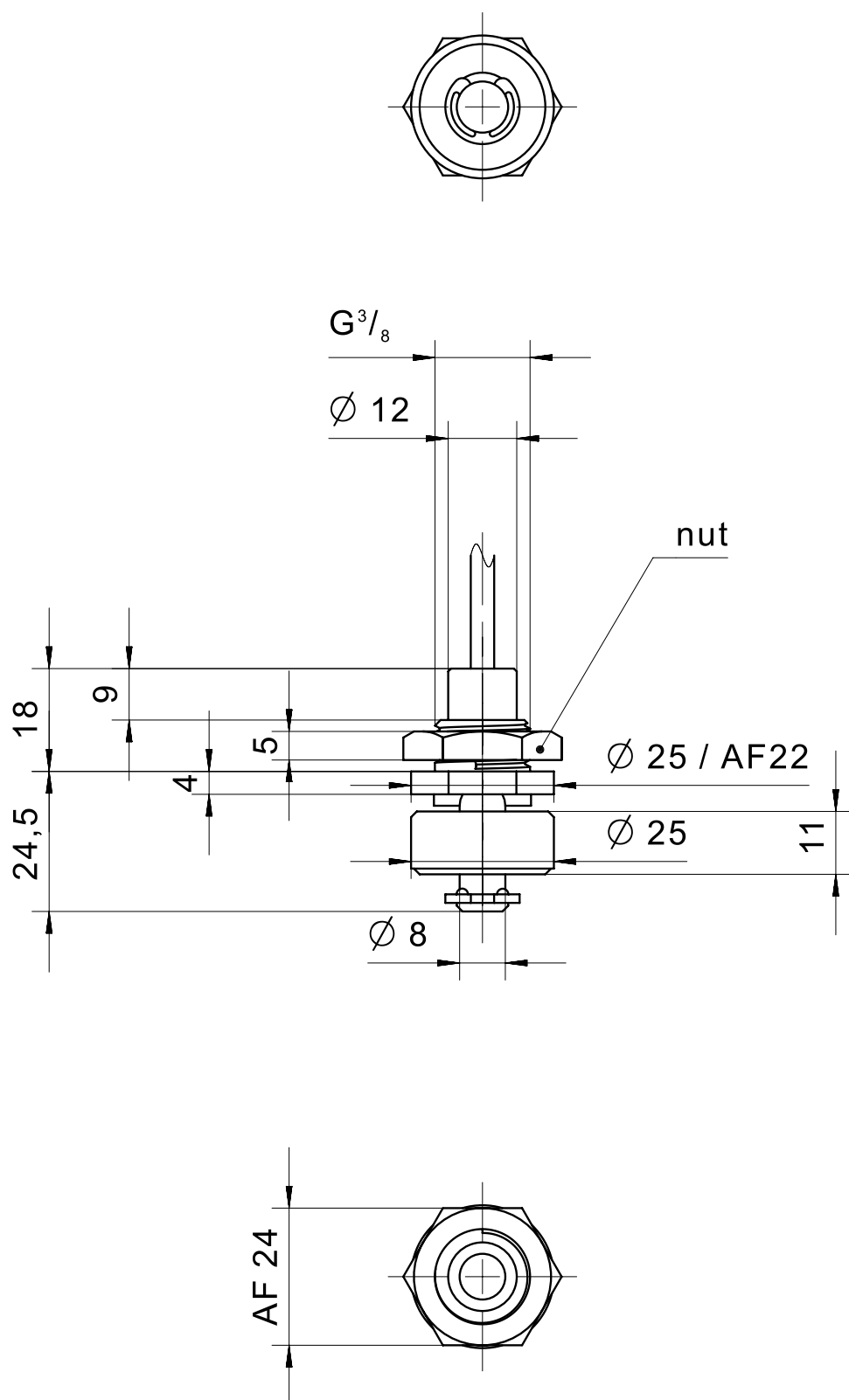
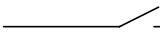
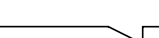


IMAGE 2/2

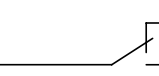
201110..

BN  WH

201120..

BN  WH

201130..

BK  BU
BN

Product options

IMAGE 1/1

ORDERING KEY

| 2011 | | | Miniature float switch G3/8, compact design |
|------|----|-----|--|
| | 10 | | N.O. – material PVC – cable connection 1m |
| | 20 | | N.C. – material PVC – cable connection 1m |
| | 30 | | C.O. – material PVC – cable connection 1m |
| | | | Other materials (PP, PA) on request |
| | | | |
| | | | Other available cable lengths |
| | | -3 | 3 m |
| | | -5 | 5 m |
| | | -10 | 10 m |
| | | | Other cable materials and cable lengths on request |

Características do artigo

| Attribute | 201110 | 201120 | 201130 |
|---|-----------------------|--------|--------|
| Max. switching voltage | 48 V DC | | |
| Max. switching voltage | 48 V AC | | |
| Max. switching current | 0.5 A | | 0.3 A |
| Max. switching power | 10 W | | 3 W |
| Contact form | 1A | 1B | 1C |
| Output signal | digital | | |
| Technology | Reed | | |
| Switching point function | Rising level | | |
| Change of switching function by turning the float | no | | |
| Recommended minimum density of the medium | 0.8 g/cm ³ | | |
| Float diameter | 25 mm | | |
| Version | Straight | | |
| Housing material | PVC | | |
| Float material | PVC | | |
| Riser material | PVC | | |
| Cable material | PVC | | |
| Operating temperature min. | -10 °C | | |
| Max. operating temperature | 65 °C | | |
| Pressure resistance | 3 bar | | |
| Protection class outside container | IP67 DIN EN 60529 | | |
| Protection class inside container | IP68 DIN EN 60529 | | |
| Installation | from inside | | |
| Mounting type | Thread | | |
| Thread | G 3/8 | | |
| Riser diameter | 8 mm | | |
| Riser length | 25 mm | | |
| Installation opening | G 3/8 | | |
| Torque | 3 N m | | |
| Connector type | - | | |
| Cable length | 1 m | | |