



Atuador magnético 30426613

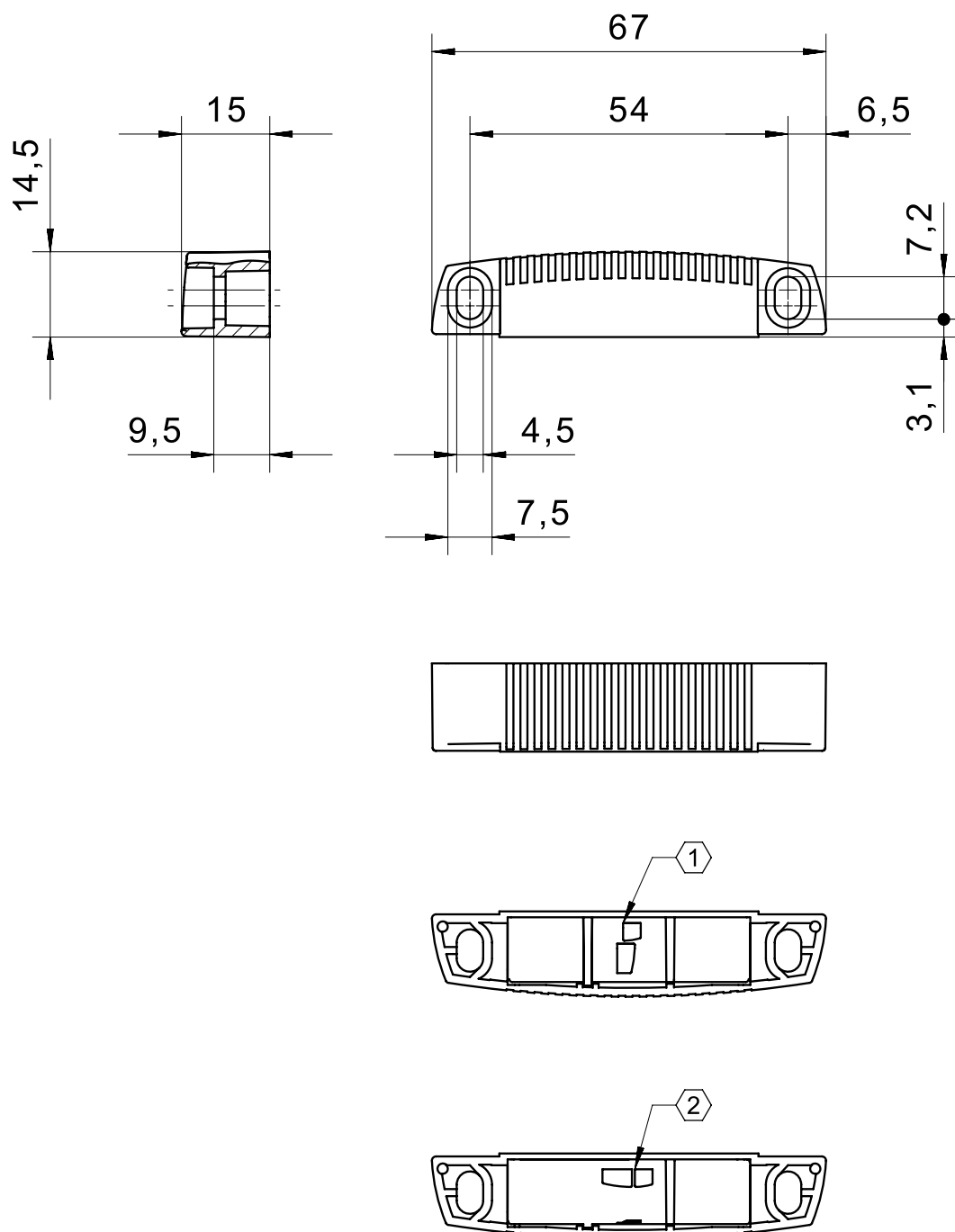
O atuador magnético 30426613 é aplicado nos sensores 166. Este atuador oferece flexibilidade de montagem pois permite acionamento frontal do sensor ou pode girado 90°.

Especificação Técnica

- Flexibilidade de instalação

Desenho técnico

IMAGE 1/1



① 90° turned magnet system

② frontal magnet system

Características do artigo

Attribute	30426613
Coding acc. to EN ISO 14119	Low
Suitable for sensor type(s)	166
Dimensions	67x14,5x15
Housing material	PBT
Housing colour	grau
Mounting type	screwed