



## Sensor de segurança magnético 166

O sensor de segurança magnético 166 possui um design que oferece flexibilidade no posicionamento do cabo do sensor, podendo ser posicionado em até 3 diferentes posições.

### Especificação Técnica

- Sinal de saída à cabo, podendo ser montado em até 3 posições.
- 3 sentidos de atuação
- Dupla fixação permite que o sensor seja posicionado tanto do lado direito como esquerdo da porta
- Atuador magnético 30426613 pode ser posicionado de acordo com a aplicação

### Desenho técnico

IMAGE 1/3

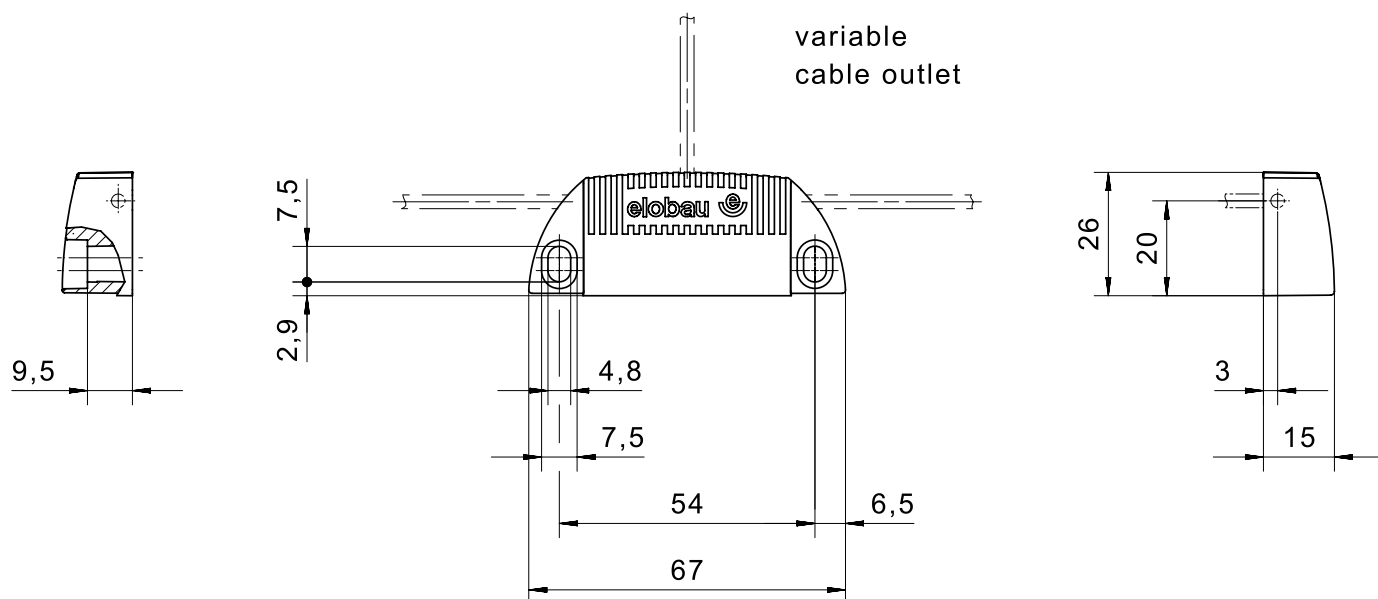


IMAGE 2/3

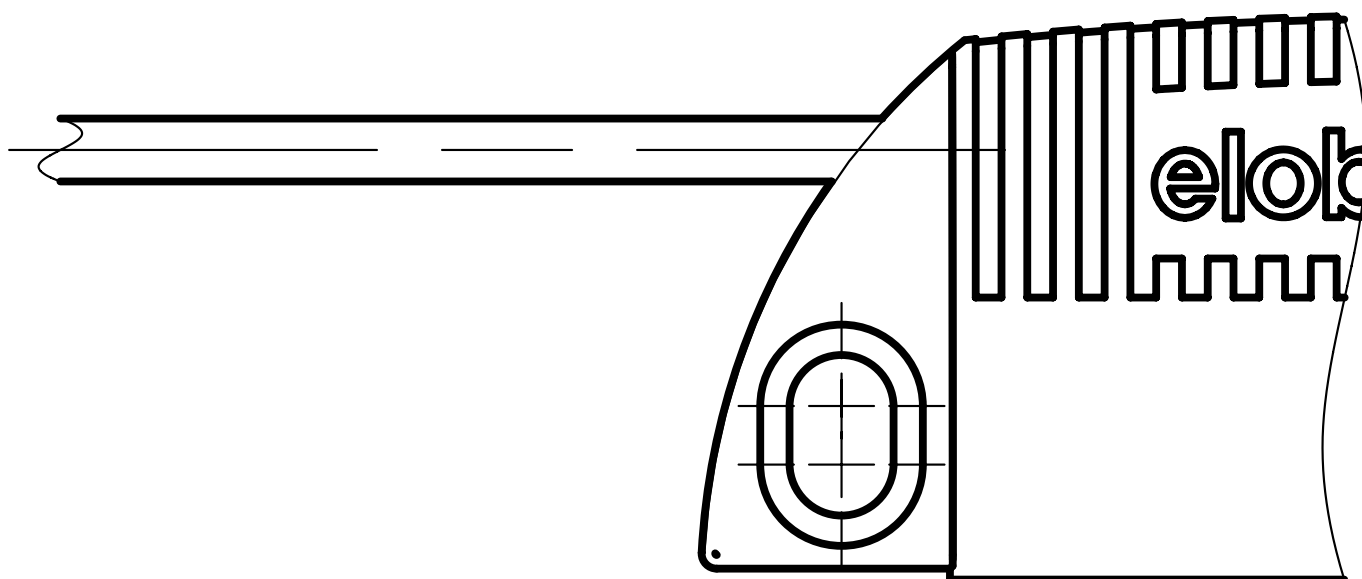
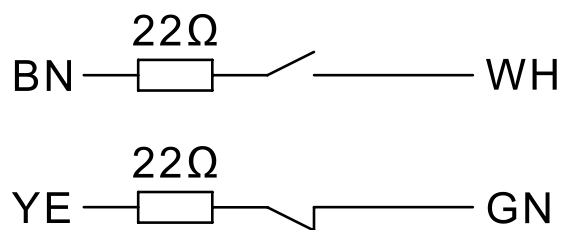
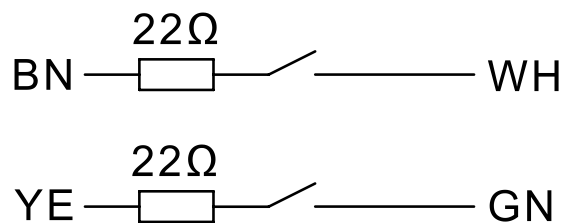


IMAGE 3/3

166270

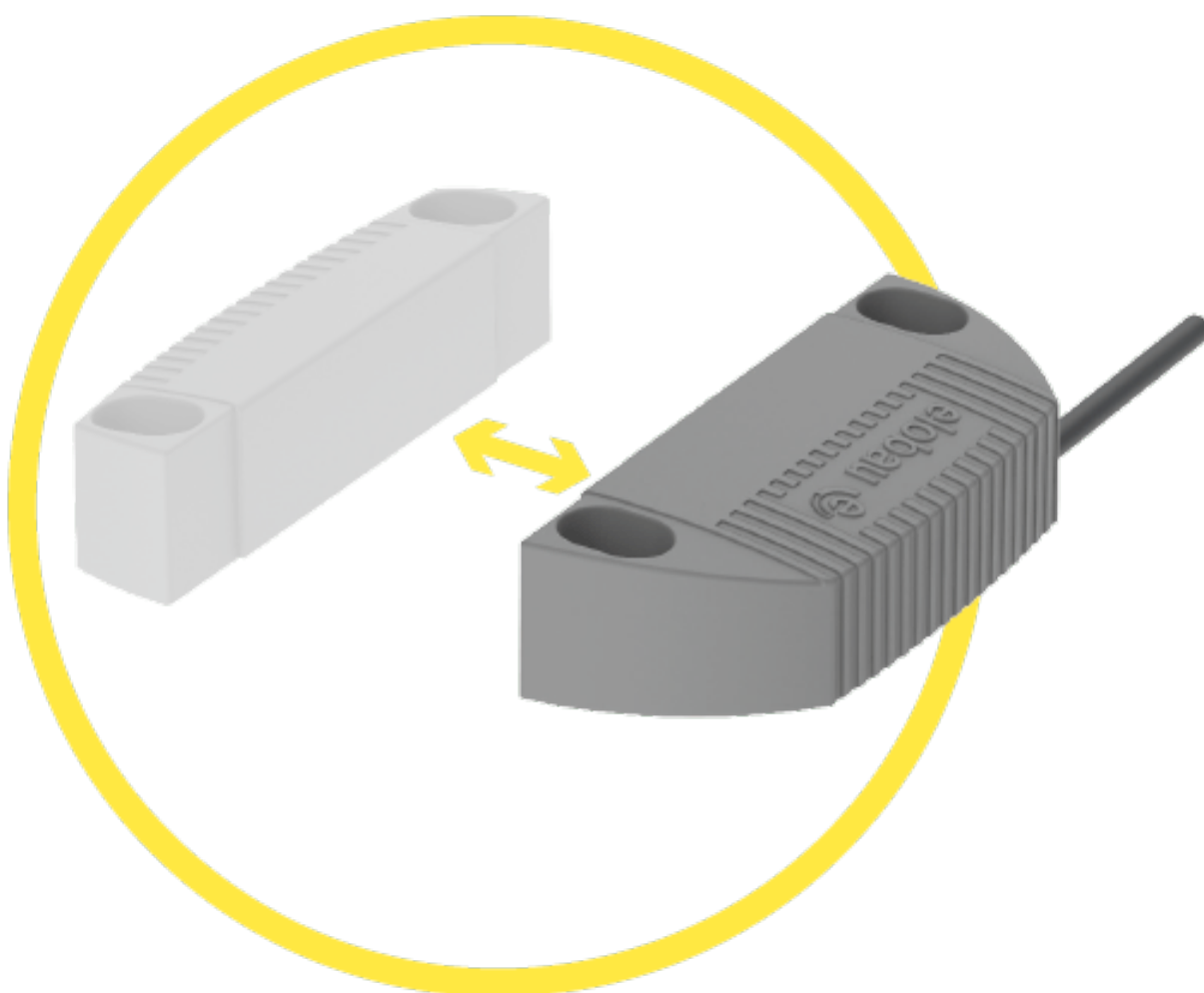


166V62



## Product options

IMAGE 1/3



**Suitable for front actuation. Operating distance (Sao)  
8 mm. Assured switch-off distance (Sar) 14 mm.**

## IMAGE 2/3

### ORDERING KEY

	166V62	166270
<b>Cubic plastic housing</b>	<b>x</b>	<b>x</b>
<b>Connection cable 1m 1</b>	<b>x</b>	<b>x</b>
<b>N.O./N.O. contacts</b>	<b>x</b>	<b>-</b>
<b>N.O./N.C. contacts</b>	<b>-</b>	<b>x</b>
<b>Coded</b>	<b>x</b>	<b>x</b>
<b>Uncoded</b>	<b>-</b>	<b>-</b>

## IMAGE 3/3

### MATCHING ACTUATORS

Actuators	Actuation direction	166V62			166270			
		S <sub>0 min</sub>	S <sub>ao</sub>	S <sub>ar</sub>	S <sub>0 min</sub>	S <sub>ao</sub>	S <sub>ar</sub>	
<b>304 266 13</b>	<b>Front</b>	<b>0.5</b>	<b>8</b>	<b>14</b>	<b>0.5</b>	<b>8</b>	<b>16</b>	
<b>304 266 13</b>	<b>Front 90°</b>	<b>0.5</b>	<b>8</b>	<b>14</b>	<b>0.5</b>	<b>8</b>	<b>16</b>	

S<sub>0 min</sub> = minimum switching distance (mm), S<sub>ao</sub> = operating distance (mm), S<sub>ar</sub> = assured switch-off distance (mm)