



Sensor de segurança magnético 166

O sensor de segurança magnético 166 possui um design que oferece flexibilidade no posicionamento do cabo do sensor, podendo ser posicionado em até 3 diferentes posições.

Especificação Técnica

- Sinal de saída à cabo, podendo ser montado em até 3 posições.
- 3 sentidos de atuação
- Dupla fixação permite que o sensor seja posicionado tanto do lado direito como esquerdo da porta
- Atuador magnético 30426613 pode ser posicionado de acordo com a aplicação

Desenho técnico

IMAGE 1/3

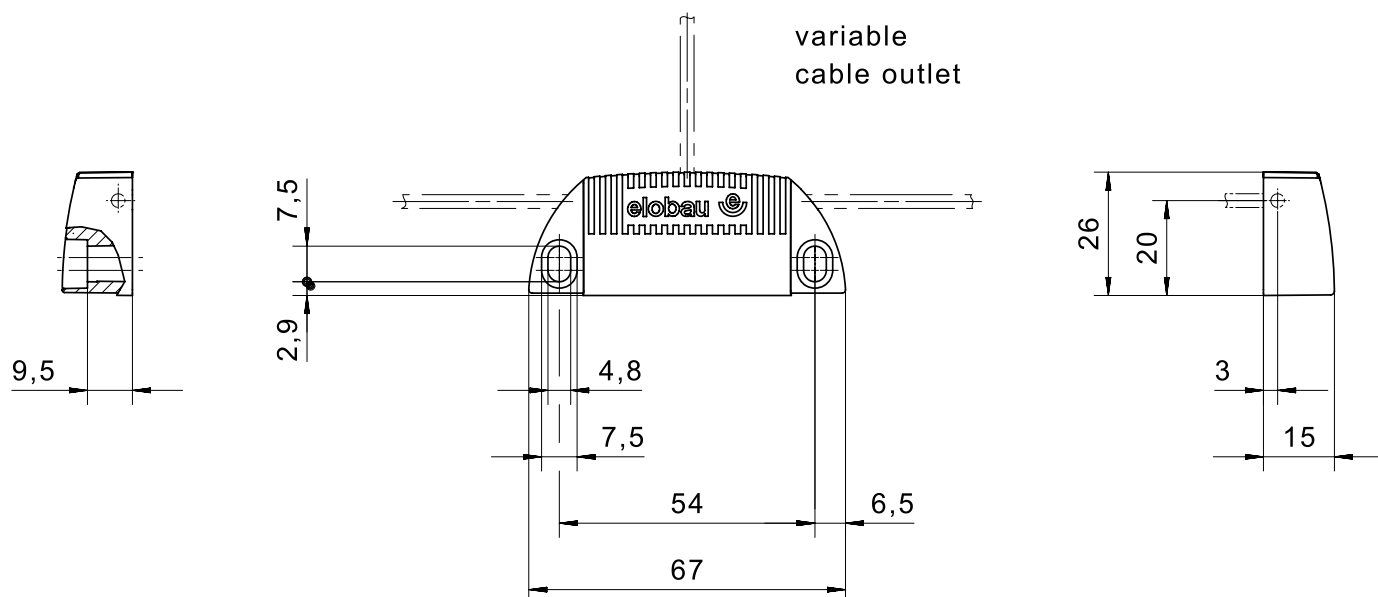


IMAGE 2/3

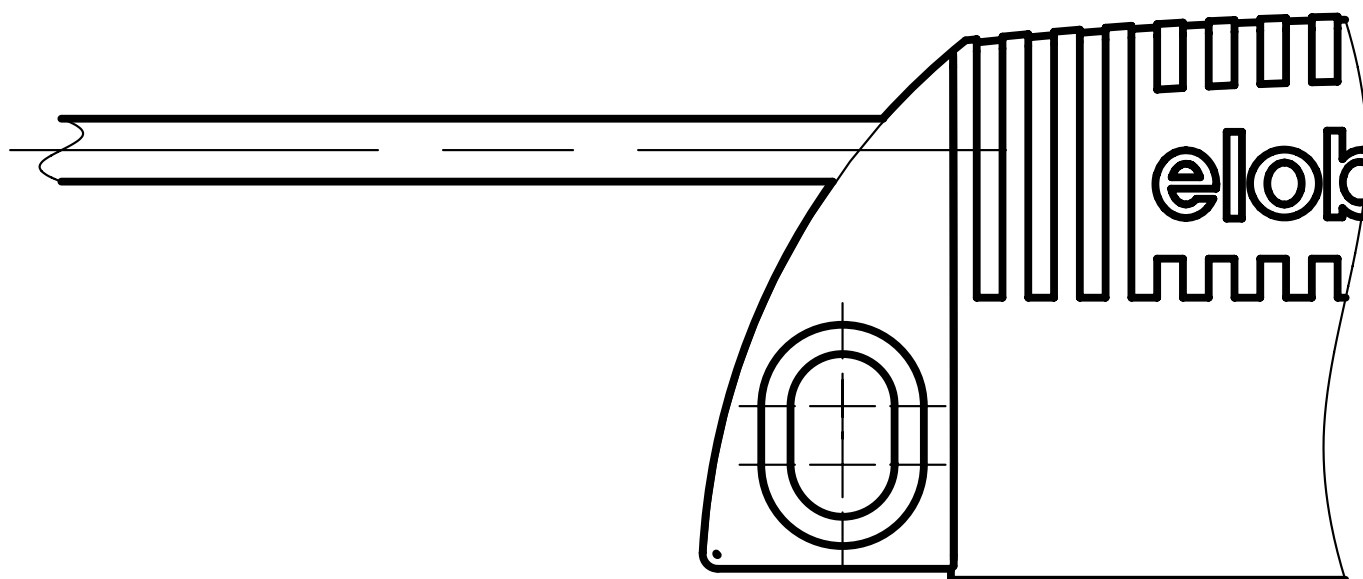
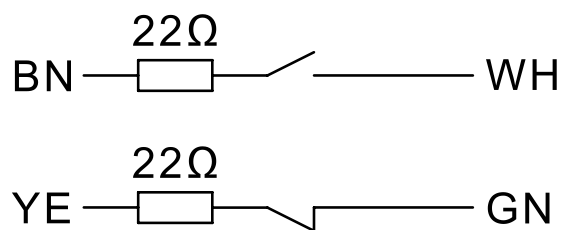
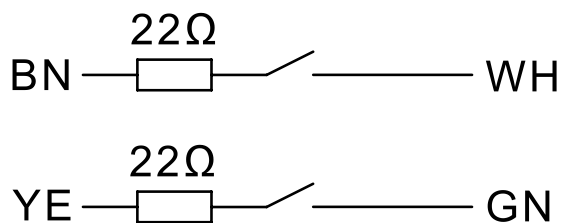


IMAGE 3/3

166270

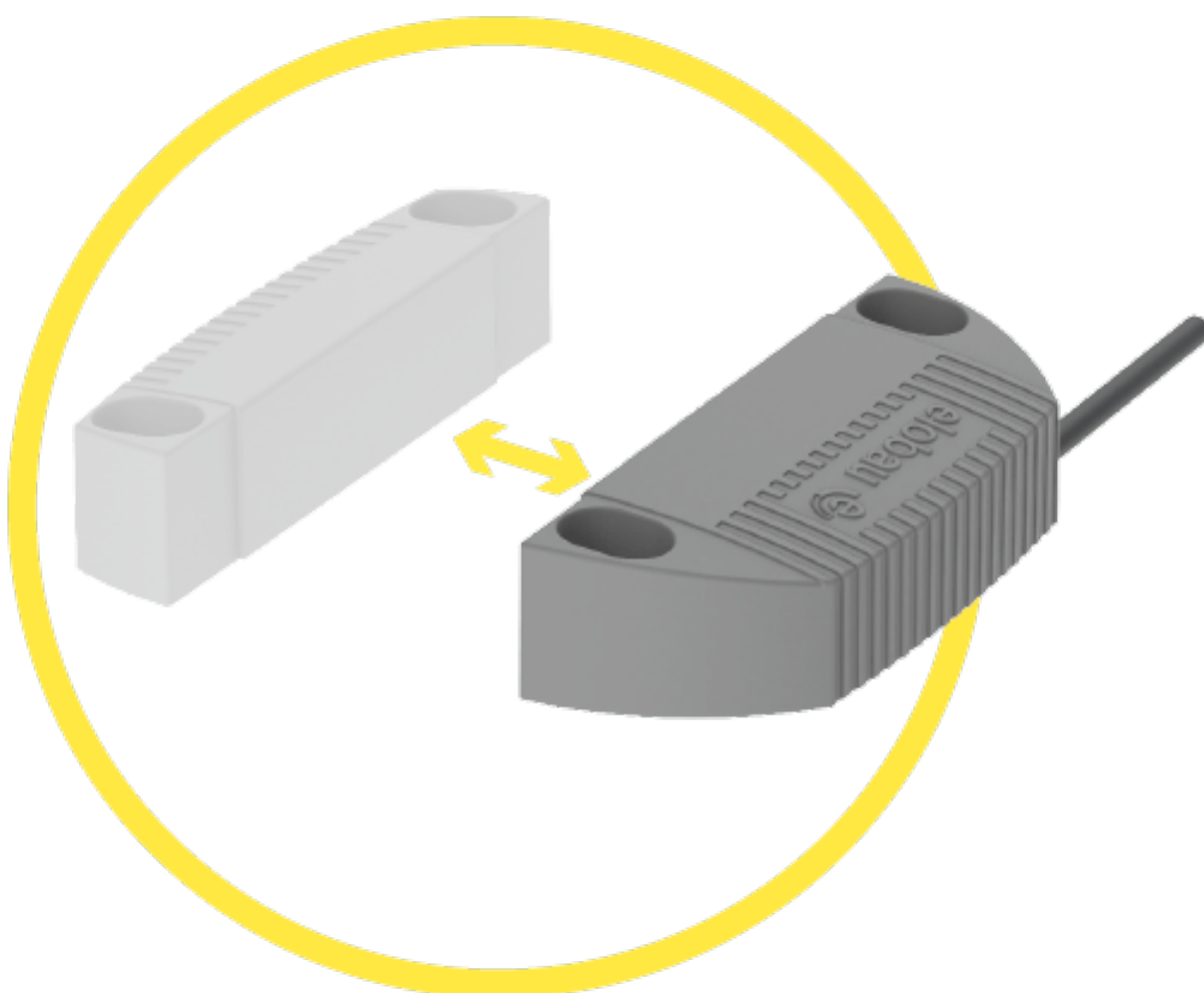


166V62



Product options

IMAGE 1/3



**Suitable for front actuation. Operating distance (Sao)
8 mm. Assured switch-off distance (Sar) 14 mm.**

IMAGE 2/3

ORDERING KEY

	166V62	166270
Cubic plastic housing	X	X
Connection cable 1m 1	X	X
N.O./N.O. contacts	X	-
N.O./N.C. contacts	-	X
Coded	X	X
Uncoded	-	-

IMAGE 3/3

MATCHING ACTUATORS

Actuators	Actuation direction	166V62			166270			
		S _{0 min}	S _{ao}	S _{ar}	S _{0 min}	S _{ao}	S _{ar}	
304 266 13	Front	0.5	8	14	0.5	8	16	
304 266 13	Front 90°	0.5	8	14	0.5	8	16	

S_{0 min} = minimum switching distance (mm), S_{ao} = operating distance (mm), S_{ar} = assured switch-off distance (mm)