

**Botão para acionamento de tomada de força 145PT0**

### Com cabo

O botão de acionamento de tomada de força modelo 145PTO, integrado com função de parada de emergência, é aplicado principalmente em máquinas agrícolas (mas pode ser aplicado também na construção civil e movimentação de carga) para ligar e desligar a máquina com maior segurança.

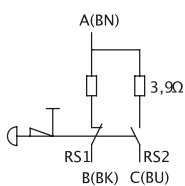
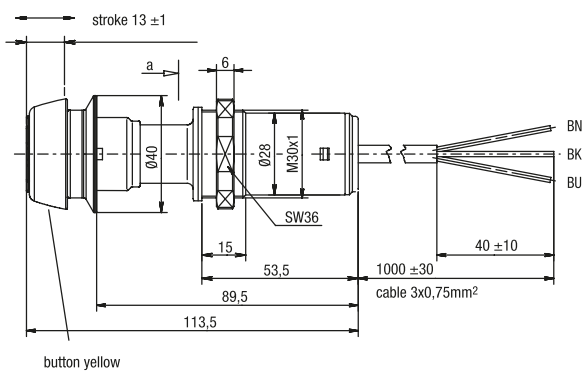
## Especificação Técnica

- Utiliza tecnologia de sensores sem contato (reed switch)
- Temperatura de trabalho -40°C to +85°C de acordo com a norma DIN IEC 68
- Simples instalação
- Classe de proteção IP67, ideal para aplicações severas

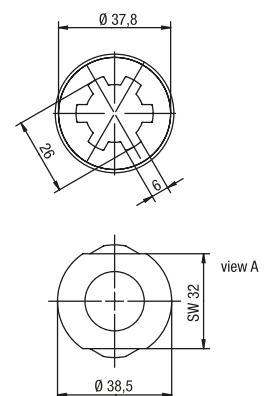
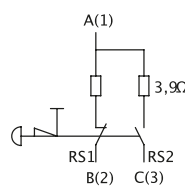
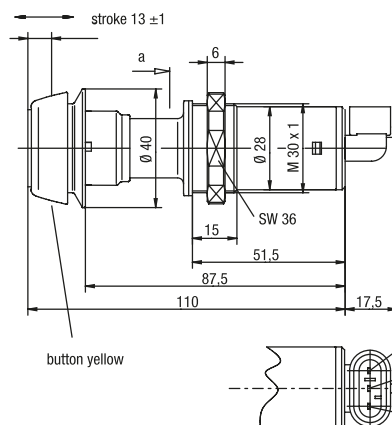
## Desenho técnico

IMAGE 1/1

**145PT010A00 power take-off switch**



**145PT010B00 power take-off switch with AMP Superseal connector**



## Product options

IMAGE 1/1

### ORDERING KEY

145PT010A00	Power take-off switch 48V/0.3A/10W/VA	1m cable
145PT010B00	Power take-off switch 48V/0.3A/10W/VA	AMP Superseal connector, angled



SW36 nut included with delivery

## Características do artigo

Attribute	145PT010A00	145PT010B00
Max. switching voltage	36 V DC	
Max. switching current	0.5 A	
Max. switching power	10 W	
Max. switching power	10 VA	
Contact form	NO	
Series resistor	3.9 Ohm	
Protection class, electronic	IP67 DIN EN 60529	
Operating temperature min.	-40 °C	
Max. operating temperature	85 °C	
Min. storage temperature	-40 °C	
Max. storage temperature	85 °C	
Installation	from above	
Mounting type	screwed	
Thread	M30	
Connector type	-	AMP Superseal 1.5 282105-1 3Pin
Cable type	BOY11Y PUR	-
Cable length	1 m	-