



Botão para acionamento de tomada de força 145PTO

Com cabo

O botão de acionamento de tomada de força modelo 145PTO, integrado com função de parada de emergência, é aplicado principalmente em máquinas agrícolas (mas pode ser aplicado também na construção civil e movimentação de carga) para ligar e desligar a máquina com maior segurança.

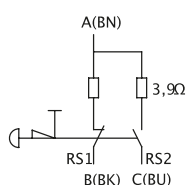
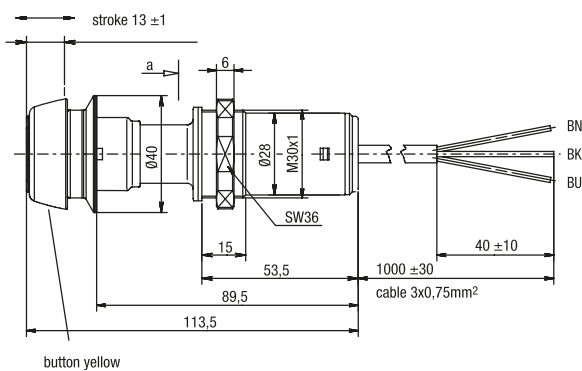
Especificação Técnica

- Utiliza tecnologia de sensores sem contato (reed switch)
- Temperatura de trabalho -40°C to +85°C de acordo com a norma DIN IEC 68
- Simples instalação
- Classe de proteção IP67, ideal para aplicações severas

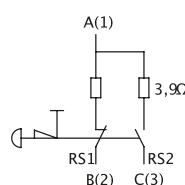
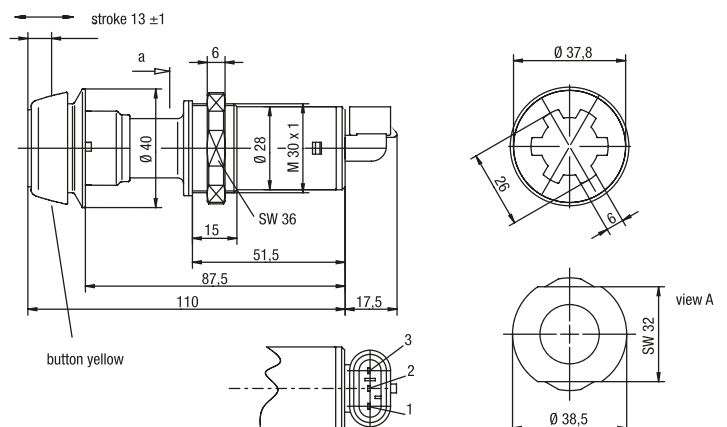
Desenho técnico

IMAGE 1/1

145PTO10A00 power take-off switch



145PTO10B00 power take-off switch with AMP Superseal connector



Product options

IMAGE 1/1

ORDERING KEY

145PT010A00	Power take-off switch 48V/0.3A/10W/VA	1m cable
145PT010B00	Power take-off switch 48V/0.3A/10W/VA	AMP Superseal connector, angled



SW36 nut included with delivery

Características do artigo

Attribute	145PT010A00	145PT010B00	ED145PT010A00	ED145PT010B00
Max. switching voltage	36 V DC		-	
Max. switching current	0.5 A		-	
Max. switching power	10 W		-	
Max. switching power	10 VA		-	
Contact form	NO		-	
Series resistor	3.9 Ohm		-	
Protection class, electronic	IP67 DIN EN 60529		-	
Operating temperature min.	-40 °C		-	
Max. operating temperature	85 °C		-	
Min. storage temperature	-40 °C		-	
Max. storage temperature	85 °C		-	
Installation	from above		-	
Mounting type	screwed		-	
Thread	M30		-	
Connector type	-	AMP Superseal 1.5 282105-1 3Pin	-	
Cable type	BOY11Y PUR	-		
Cable length	1 m	-		