



Botão para acionamento de tomada de força 145PTO

Com cabo

O botão de acionamento de tomada de força modelo 145PTO, integrado com função de parada de emergência, é aplicado principalmente em máquinas agrícolas (mas pode ser aplicado também na construção civil e movimentação de carga) para ligar e desligar a máquina com maior segurança.

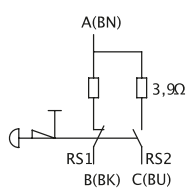
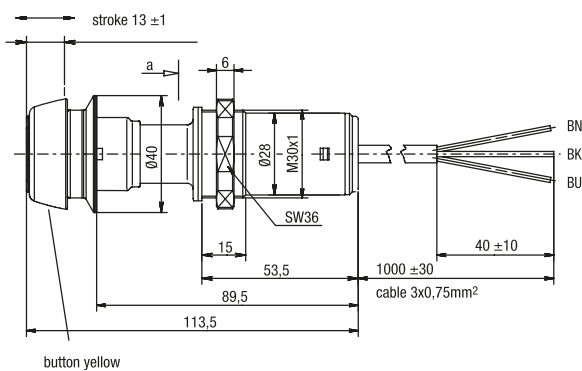
Especificação Técnica

- Utiliza tecnologia de sensores sem contato (reed switch)
- Temperatura de trabalho -40°C to +85°C de acordo com a norma DIN IEC 68
- Simples instalação
- Classe de proteção IP67, ideal para aplicações severas

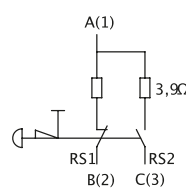
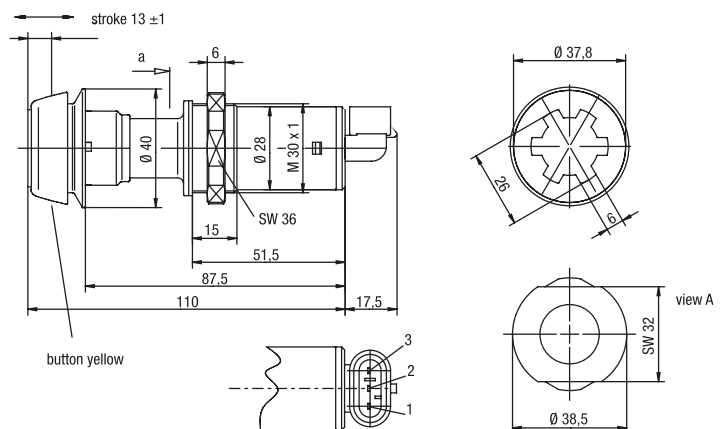
Desenho técnico

IMAGE 1/1

145PTO10A00 power take-off switch



145PTO10B00 power take-off switch with AMP Superseal connector



Product options

IMAGE 1/1

ORDERING KEY

| | | |
|-------------|---------------------------------------|---------------------------------|
| 145PT010A00 | Power take-off switch 48V/0.3A/10W/VA | 1m cable |
| 145PT010B00 | Power take-off switch 48V/0.3A/10W/VA | AMP Superseal connector, angled |



SW36 nut included with delivery

Características do artigo

| Attribute | 145PT010A00 | 145PT010B00 |
|------------------------------|-------------------|---------------------------------|
| Max. switching voltage | 36 V DC | |
| Max. switching current | 0.5 A | |
| Max. switching power | 10 W | |
| Max. switching power | 10 VA | |
| Contact form | NO | |
| Series resistor | 3.9 Ohm | |
| Protection class, electronic | IP67 DIN EN 60529 | |
| Operating temperature min. | -40 °C | |
| Max. operating temperature | 85 °C | |
| Min. storage temperature | -40 °C | |
| Max. storage temperature | 85 °C | |
| Installation | from above | |
| Mounting type | screwed | |
| Thread | M30 | |
| Connector type | - | AMP Superseal 1.5 282105-1 3Pin |
| Cable type | BOY11Y PUR | - |
| Cable length | 1 m | - |