



Botão para acionamento de tomada de força 151PTO

Operação intuitiva, disponível com iluminação

O botão de controle da tomada de força modelo 151PTO, integrado com a função de parada de emergência, possui um design robusto e sua forma de atuação é simples e intuitiva para o operador. O botão de controle da tomada de força é muito utilizado em máquinas agrícolas. Este botão possui dois níveis de atuação que garantem que o operador não realize seu acionamento de forma involuntária.

Especificação Técnica

- Disponível nas opções de iluminação noturna e de funcionamento
- Alta durabilidade devido à tecnologia de sensores magnéticos
- Dimensões de montagem padrão 44 x 22 x 1.5 mm
- Circuitos elétricos opcionais
- Simbologias opcionais
- Simples instalação
- Desenvolvido para aplicações severas
- Classe de proteção IP67
- Travamento por detente opcional

Desenho técnico

IMAGE 1/2

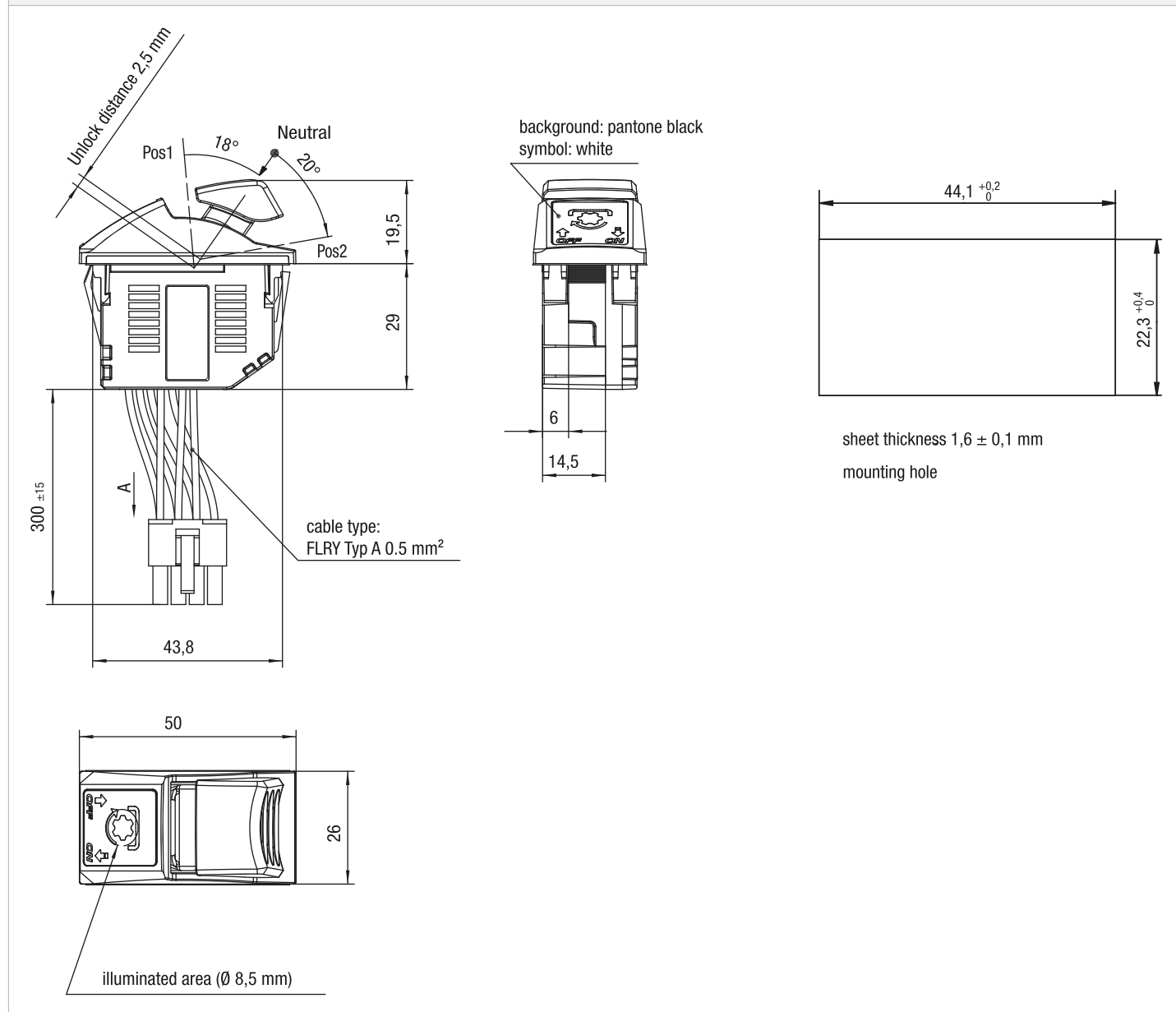
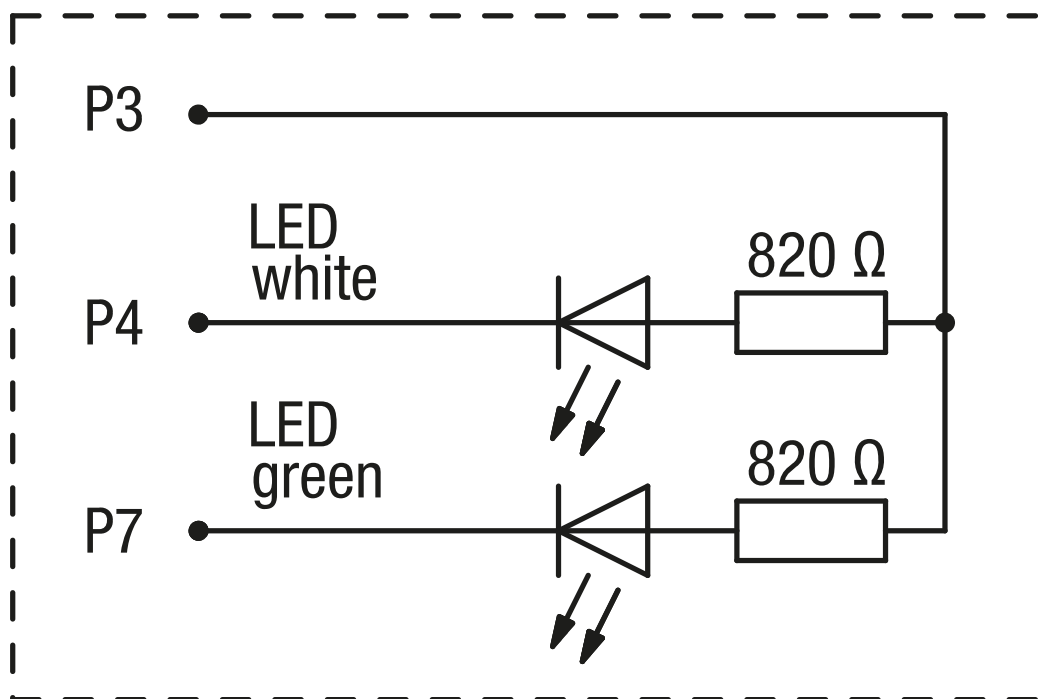
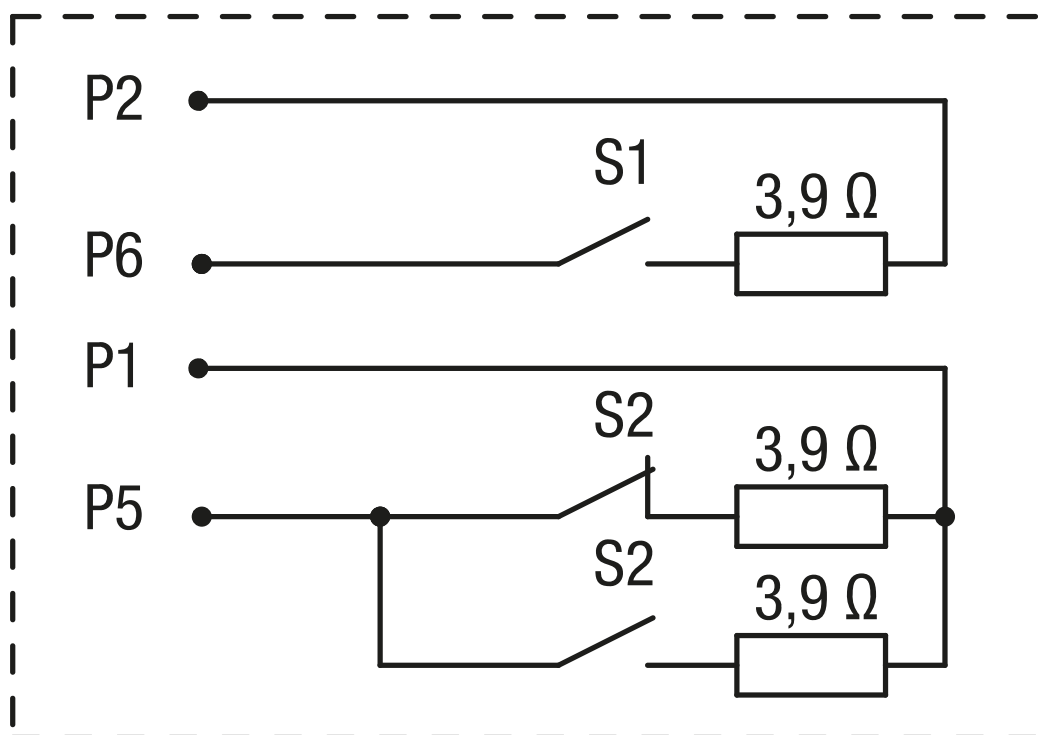


IMAGE 2/2

backlight



PTO Switches



Características do artigo

Attribute	151PT016	151PT080	151PT081	151PT079	ED151PT0...template1	ED151PT016 ▶
Max. switching voltage	48 V DC	36 V DC				-
Max. switching current	0.3 A			0 A		-
Max. switching power	5 W			0 W		-
Max. switching power	5 VA			0 VA		-
Contact form	NO					-
Series resistor	3.9 Ohm			-		
Service life, mechanical (Cycles)	300000					-
Actuator/handle material	PA12 GD30					-
Gaiter material	EPDM					-
Protection class, electronic	IP67 DIN EN 60529					-
Operating temperature min.	-40 °C					-
Max. operating temperature	85 °C					-
Min. storage temperature	-40 °C					-
Max. storage temperature	85 °C					-
Installation	from above					-
Mounting type	inserted/latched					-
Connector type	Molex Mini-Fit 39-01-2080 8Pin			Molex Mini-Fit 39-01-2080 8Polig		-
Cable type	FLRY A			FLRY A		-
Cable length	0.3 m					-

Attribute	ED151PT079	ED151PT080	ED151PT081
Max. switching voltage		-	
Max. switching current		-	
Max. switching power		-	
Max. switching power		-	
Contact form		-	
Series resistor		-	
Service life, mechanical (Cycles)		-	
Actuator/handle material		-	
Gaiter material		-	
Protection class, electronic		-	
Operating temperature min.		-	
Max. operating temperature		-	
Min. storage temperature		-	
Max. storage temperature		-	
Installation		-	
Mounting type		-	
Connector type		-	
Cable type		-	
Cable length		-	