



## Botão para acionamento de tomada de força 151PTO

### Operação intuitiva, disponível com iluminação

O botão de controle da tomada de força modelo 151PTO, integrado com a função de parada de emergência, possui um design robusto e sua forma de atuação é simples e intuitiva para o operador. O botão de controle da tomada de força é muito utilizado em máquinas agrícolas. Este botão possui dois níveis de atuação que garantem que o operador não realize seu acionamento de forma involuntária.

### Especificação Técnica

- Disponível nas opções de iluminação noturna e de funcionamento
- Alta durabilidade devido à tecnologia de sensores magnéticos
- Dimensões de montagem padrão 44 x 22 x 1.5 mm
- Circuitos elétricos opcionais
- Simbologias opcionais
- Simples instalação
- Desenvolvido para aplicações severas
- Classe de proteção IP67
- Travamento por detente opcional

## Desenho técnico

IMAGE 1/2

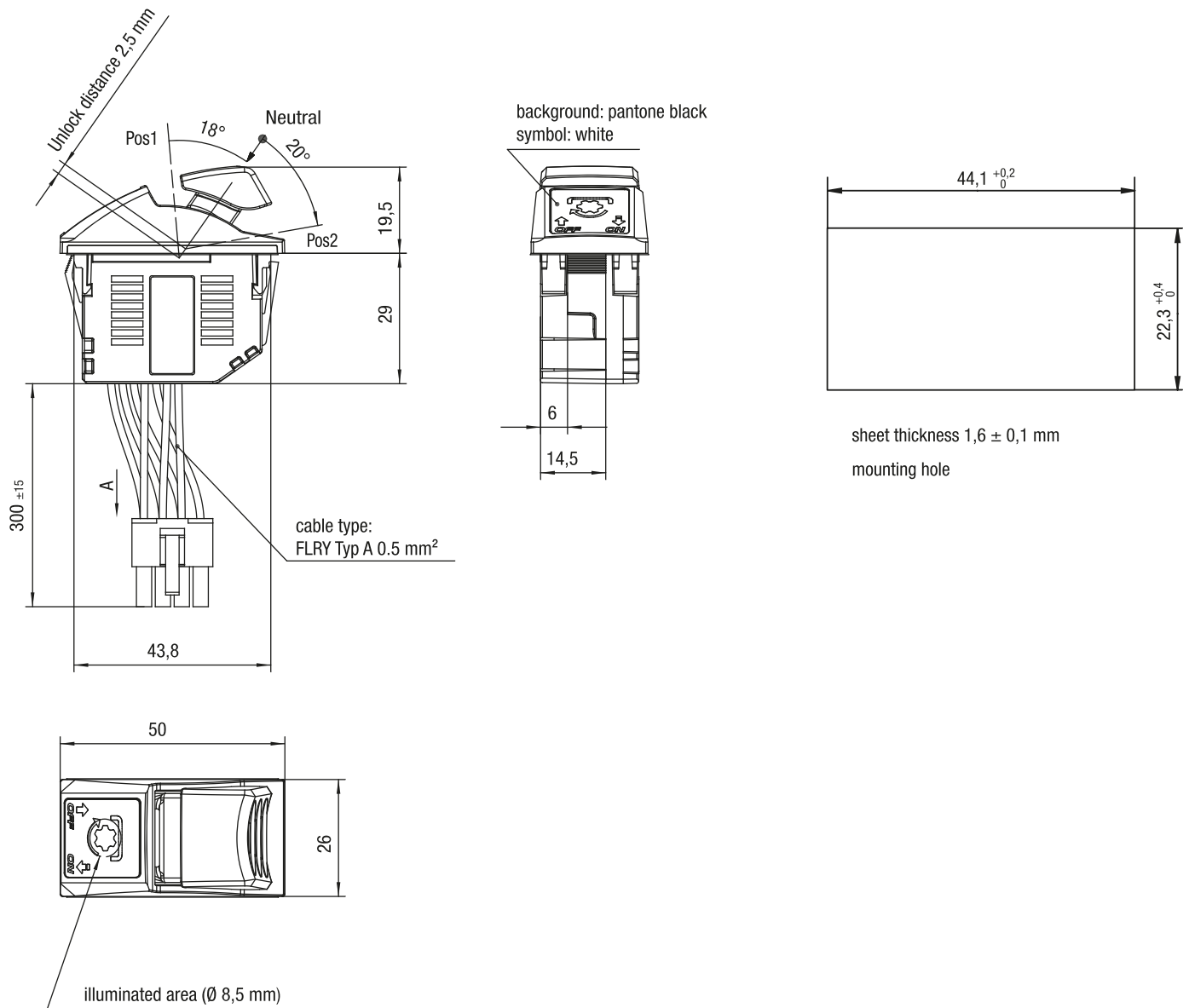
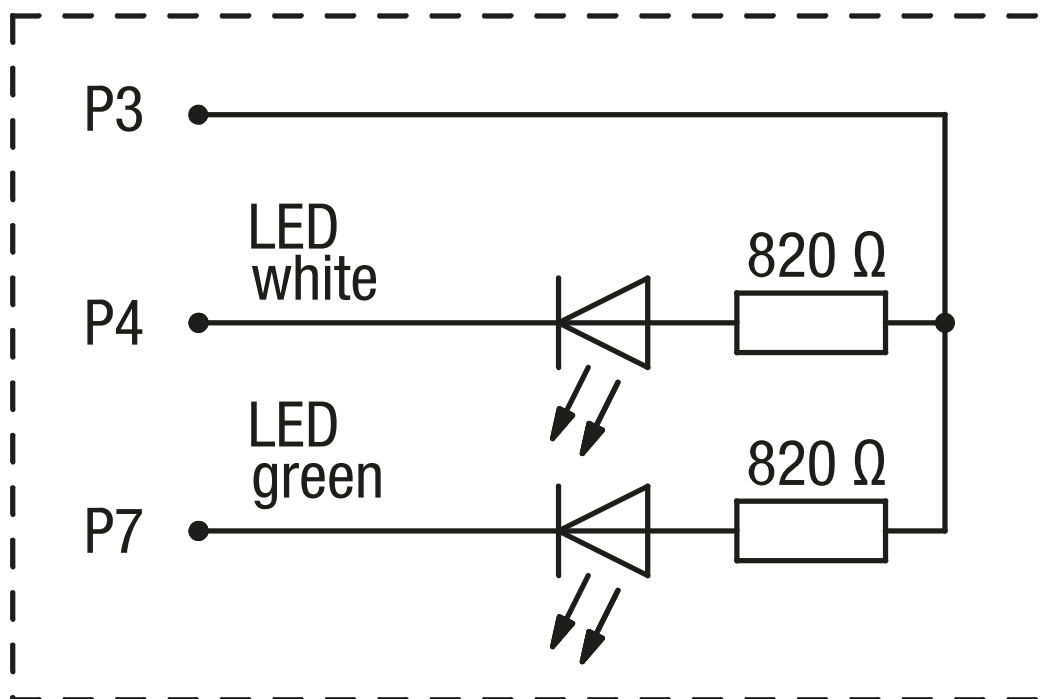
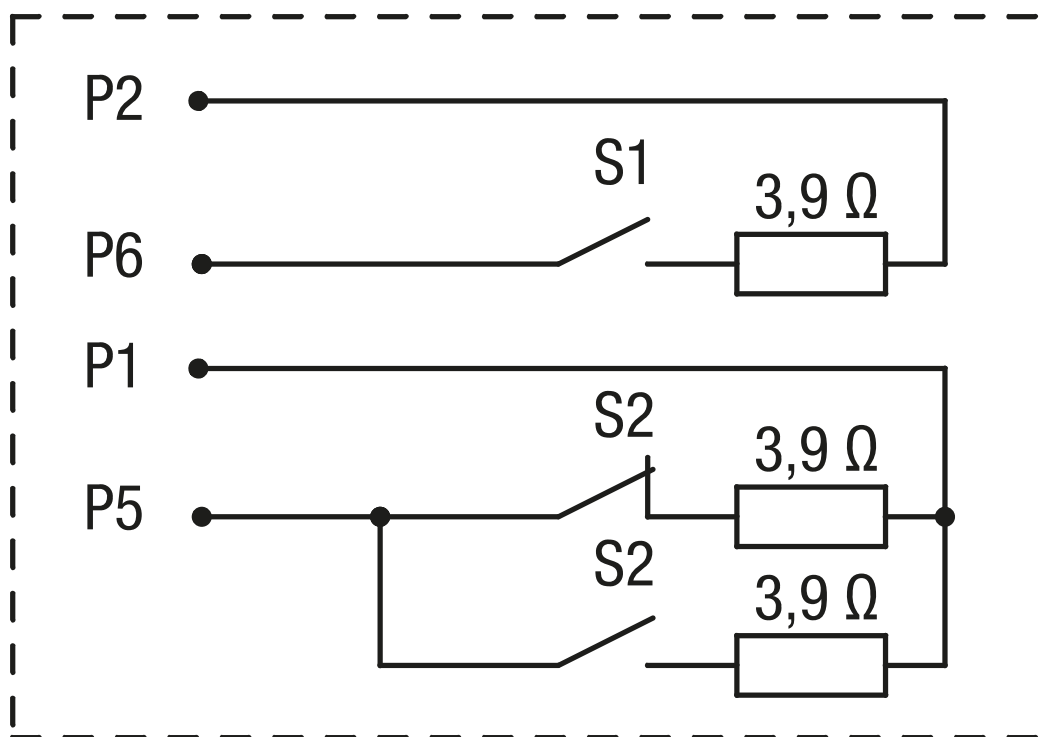


IMAGE 2/2

## backlight



## PTO Switches



## Características do artigo

Attribute	151PT016	151PT080	151PT081	151PT079
Max. switching voltage	48 V DC	36 V DC		
Max. switching current	0.3 A			0 A
Max. switching power	5 W			0 W
Max. switching power	5 VA			0 VA
Contact form	NO			
Series resistor	3.9 Ohm			-
Service life, mechanical (Cycles)	300000			
Actuator/handle material	PA12 GD30			
Gaiter material	EPDM			
Protection class, electronic	IP67 DIN EN 60529			
Operating temperature min.	-40 °C			
Max. operating temperature	85 °C			
Min. storage temperature	-40 °C			
Max. storage temperature	85 °C			
Installation	from above			
Mounting type	inserted/latched			
Connector type	Molex Mini-Fit 39-01-2080 8Pin			Molex Mini-Fit 39-01-2080 8Polig
Cable type	FLRY A			FLRY A
Cable length	0.3 m			