



## Base de joystick J4

### Design robusto, montagem por cima do painel

O joystick J4 é ideal para aplicações bastante exigentes e com uso de alta frequência.. Esta base de joystick foi desenvolvida para aplicação em equipamentos móbil pesados como operar caçambas de pá-carregadeiras.

### Especificação Técnica:

- Instalação por cima do painel
- Design compacto
- Alta confiabilidade e vida útil devido à tecnologia de sensores de efeito Hall e Reed
- Disponível com diferentes sinais de saída: analógico, redundante, CAN bus (CANopen/SAEJ1939) ou sinais de saída digitais
- Classe de proteção IP67, o que permite trabalhar com este joystick também em condições ambientais severas
- Alavanca com ângulo de atuação de  $\pm 20^\circ$
- Diversas opções de atuação: sem-detente, com detente nos finais de curso, com trava por fricção ou travamento da posição central, qualquer função pode ser operada de forma otimizada
- Desenvolvido para suportar elevadas forças de atuação (eixo x-/y: 2000 N, eixo z: 700 N com comprimento de alavanca de 190mm cada)

## Desenho técnico

IMAGE 1/3

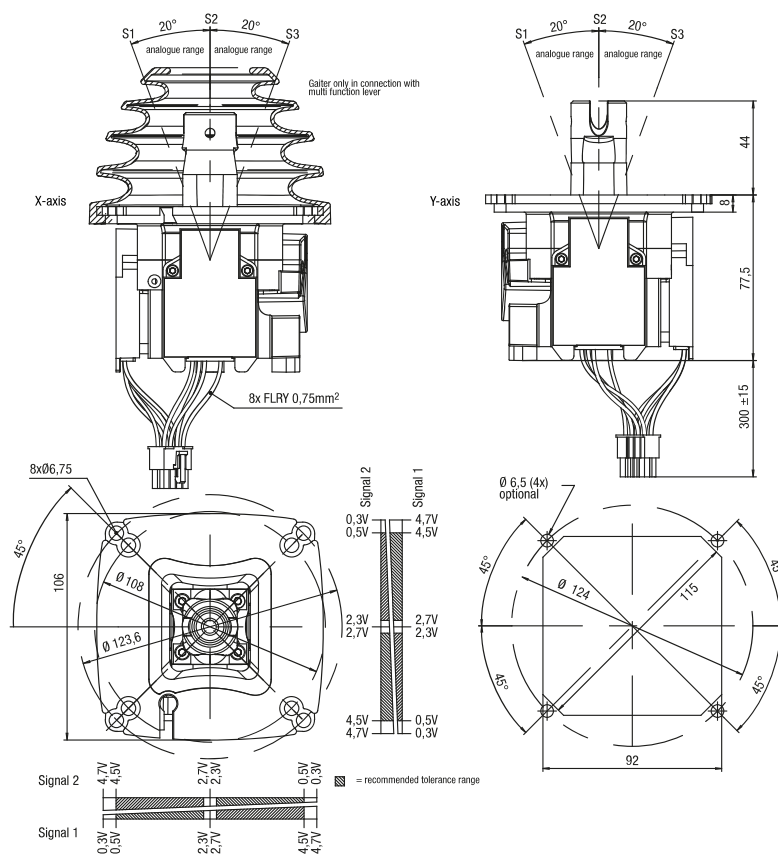
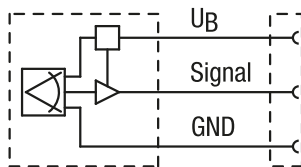


IMAGE 2/3

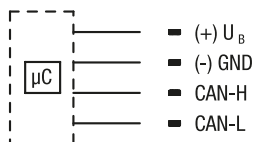
## Standard

### Analogue each X- and Y-axis



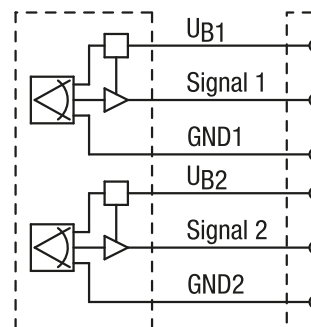
### CAN

CAN

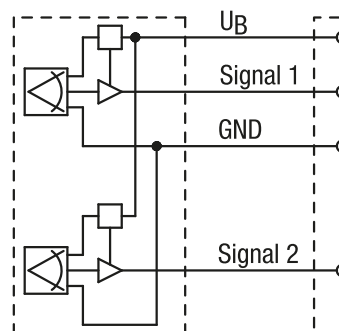


## Optional

### Redundant each X- und Y-axis



### Semi-redundant each X- and Y-axis



### Switching output each X- and Y-axis

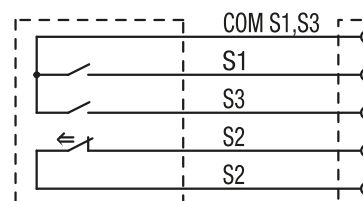
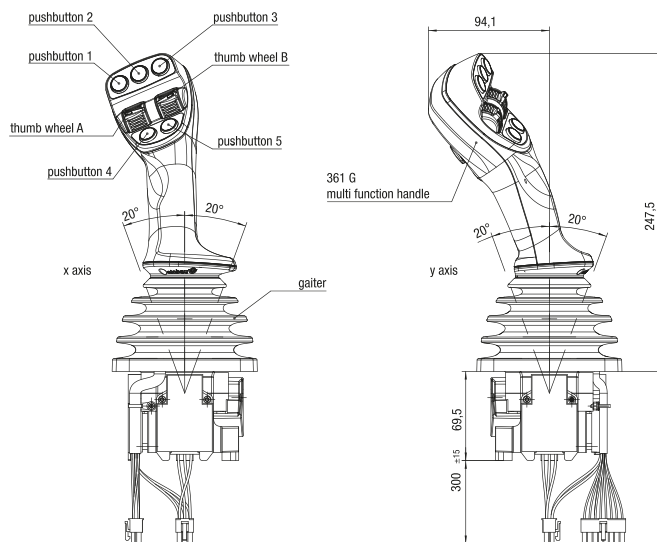
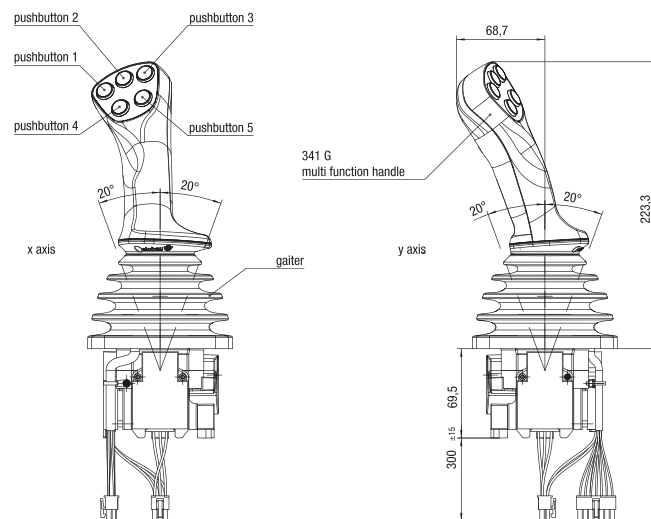


IMAGE 3/3

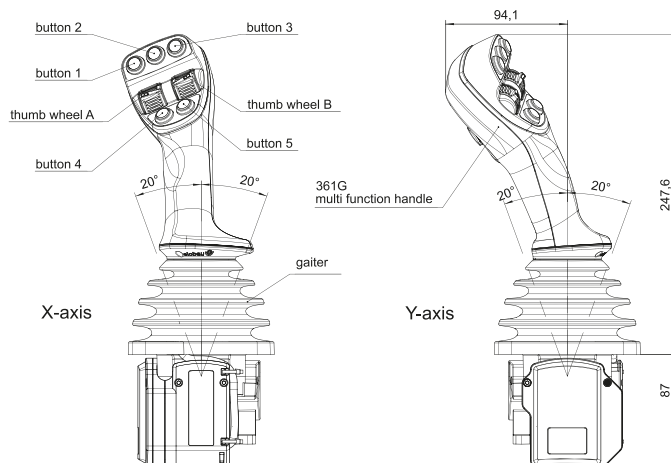
**J4 joystick with Multi-function handle 361G...**



**J4 joystick with Multi-function handle 341G...**



**J4 joystick with CAN electronics und Multi-function handle 361G**



**J4 joystick with Multi-function handle 351G**

