



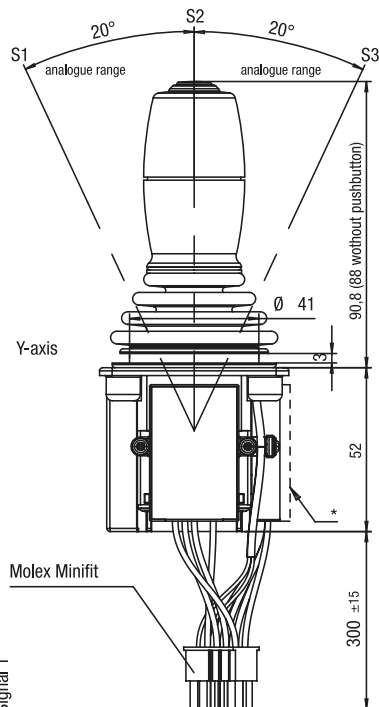
Joystick compacto J2

Para aplicações que requerem controle com a ponta dos dedos sob condições de trabalho difíceis. Com até 3 micro botões de pressão e instalação por baixo, necessitando de menor espaço de montagem. Esse joystick é ideal para ambientes exigentes e empoeirados. É simetricamente disposto de modo que possa ser operado tanto com a mão esquerda quanto com a direita.

Com relação a posição flutuante do sistema hidráulico, o joystick tem pontos de detenção nas posições finais tanto para o movimento “para frente” quanto para o movimento “para a direita” para manter a alavanca padrão na respectiva posição.

- Projeto que economiza espaço
- Alta confiabilidade e durabilidade graças à tecnologia de sensores de efeito Hall e Reed
- Disponível com diferentes sinais de saída: analógico, redundante, CAN bus (CANopen/SAE J1939) ou sinais de saída digitais
- Classe de proteção IP67 e, portanto, ideal para condições adversas
- Ângulo de atuação $\pm 20^\circ$
- Atuação: com detente / sem detente
- Disponível com botões resistentes à abrasão. Luz de fundo e luz de função disponíveis mediante solicitação.

IMAGE 1/4: NEW OPTIONAL HANDLE 321G



* panel thickness for execution Switching output / redundant / CAN

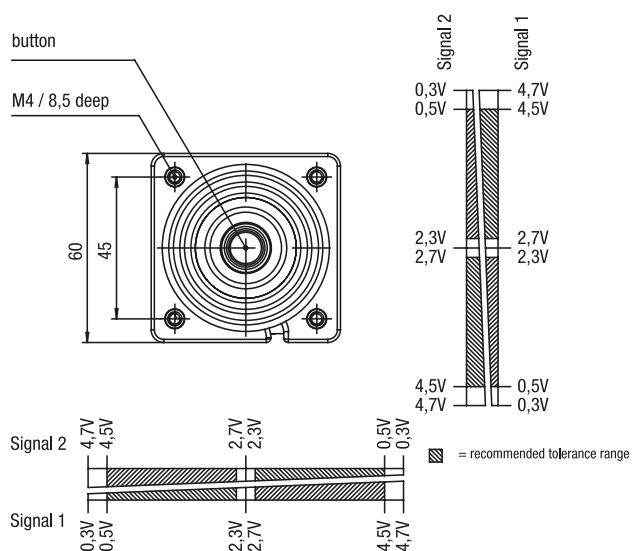
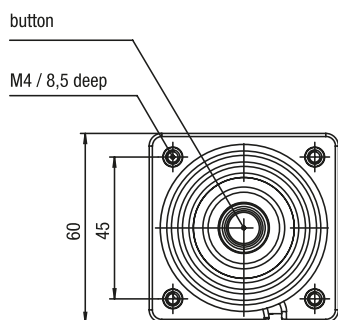


IMAGE 2/4

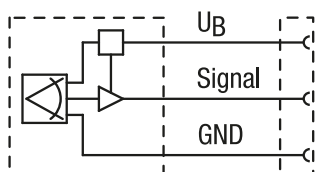
Installation opening for standard handle



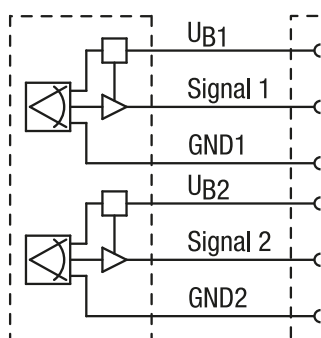
IMAGE 3/4

Standard

Analogue each X- and Y-axis

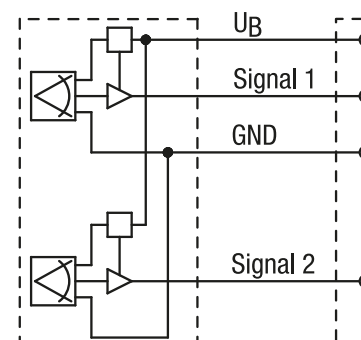


Redundant each X- und Y-axis



Optional

Semi-redundant each X- and Y-axis



CAN

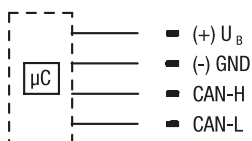


IMAGE 4/4

Standard handle version

