



## Joystick J3 - controle na ponta dos dedos

Barramento CAN bus, montado pela parte inferior

Com a tecnologia de sensores de efeito Hall, o joystick J3, graças ao seu design compacto e robusto, é ideal para aplicação em painéis de controle de caminhões móbil, veículos municipais, bem como em máquinas agrícolas e de construção civil.

### Especificação Técnica:

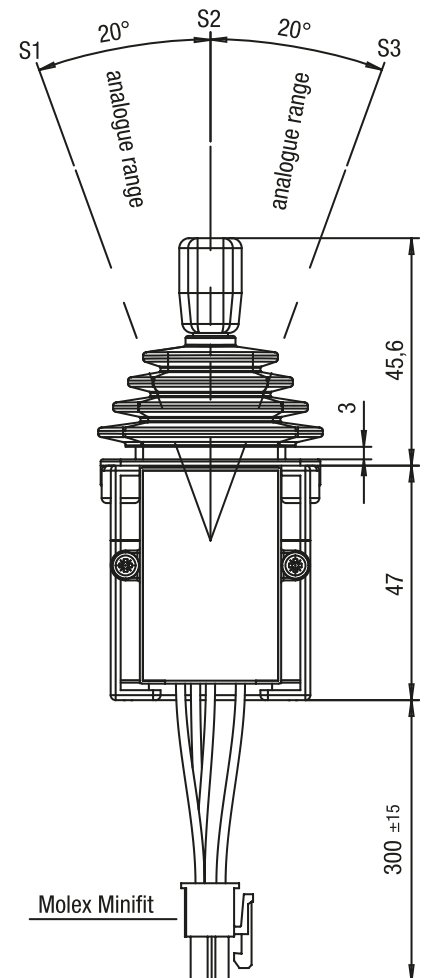
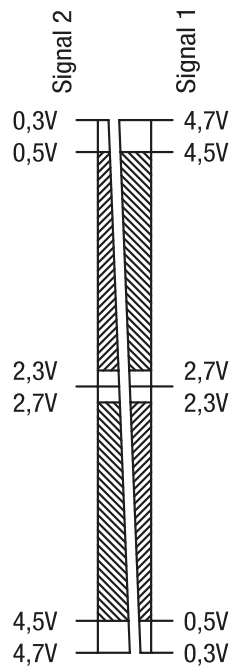
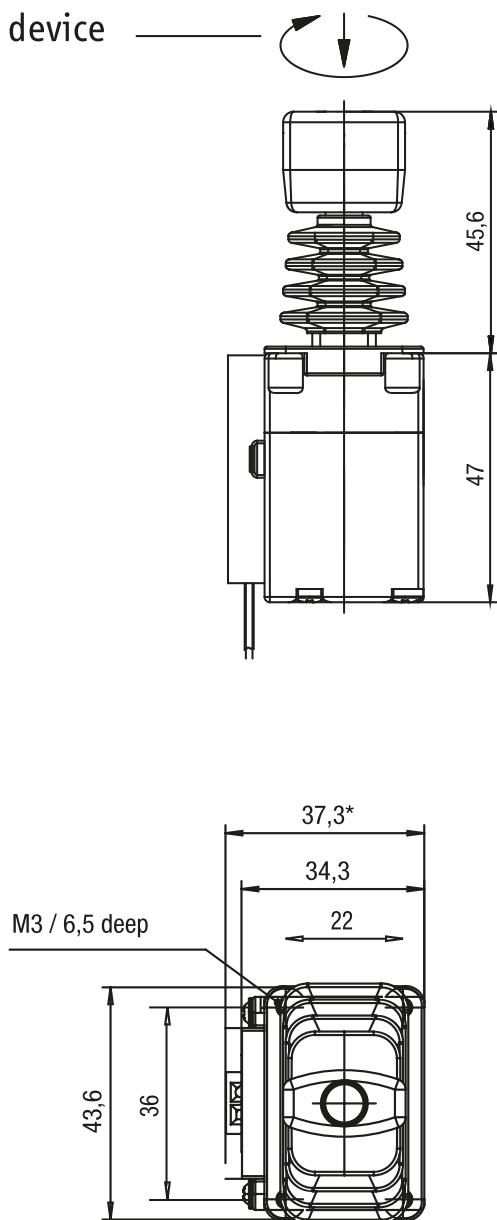
- 4 tipos de atuação: sem detente / com detente, com trava por fricção ou travamento da posição central
- Alta confiabilidade e vida útil devido à tecnologia de sensores de efeito Hall e tecnologia reed
- Disponível com diferentes sinais de saída: analógico, redundante ou saídas digitais
- Conexão CAN bus (CANopen/SAE J 1939)
- Disponível com várias opções de alavanca de atuação, om com até um botão de acionamento com sinal de saída digital
- Classe de proteção IP67, ideal para uso em ambientes com condições severas
- Ângulo de atuação  $\pm 20^\circ$  ou  $\pm 25^\circ$

## Desenho técnico

IMAGE 1/4

Optional  
locking device

neutral position locked



\* panel thickness for execution Switching output / redundant / CAN

 = recommended tolerance range

# mounting hole standard handle

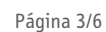
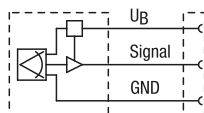


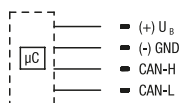
IMAGE 3/4

## Standard

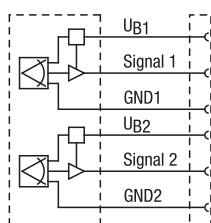
### Analogue



### CAN

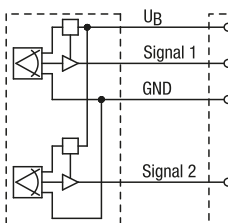


### Redundant

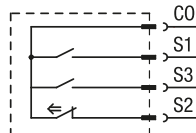


## Optional

### Semi-redundant



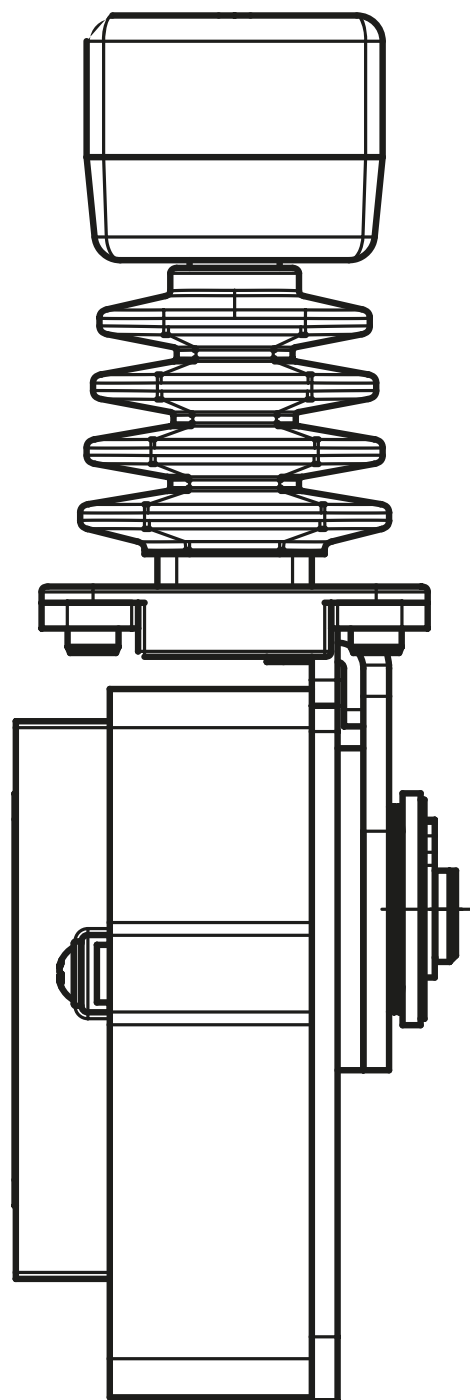
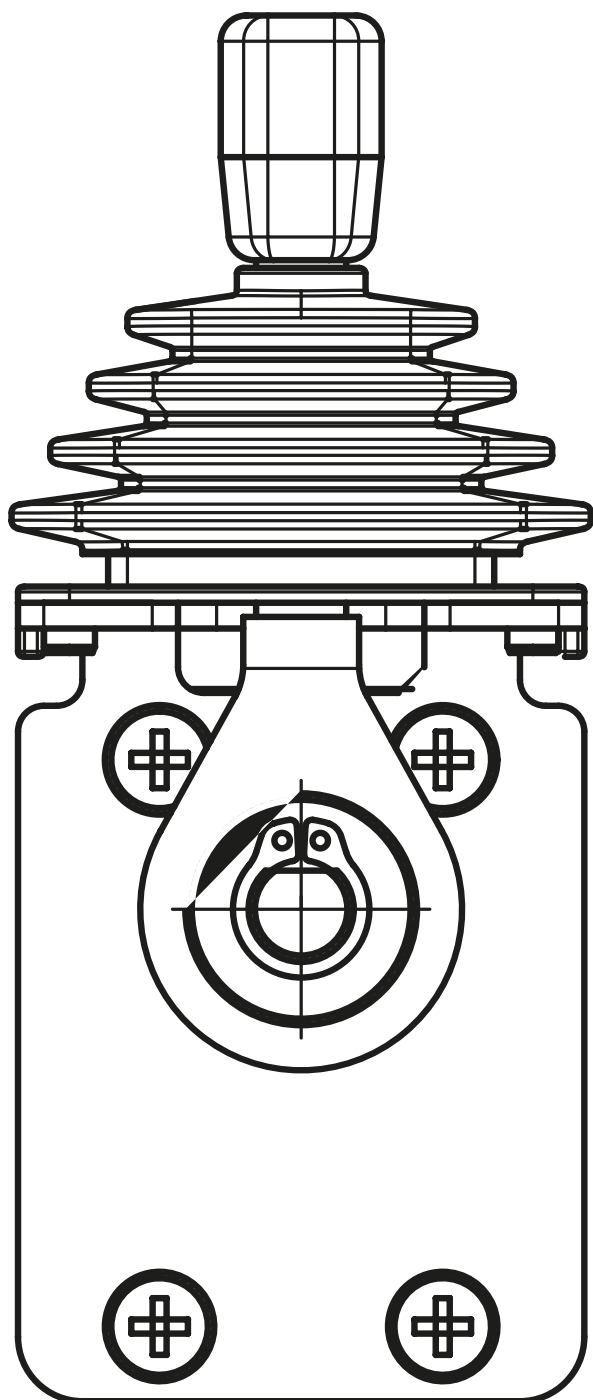
### Switching output



← shown with handle in  
centre position (S2 operated)

IMAGE 4/4

## Optional with friction brake J3..AH. .



## Product options

IMAGE 1/1

### ORDERING KEY

J3							Single axis joystick
							<b>Electronics</b>
	A	1					Analogue 4-20 mA DC
	A	6					Analogue 0.5-4.5 V DC, ratiometric
	A	7					Analogue 0.5-4.5 V DC
	R	1					Redundant 4-20 mA DC
	R	6					Redundant 0.5-4.5 V DC, ratiometric
	R	7					Redundant 0.5-4.5 V DC
	C	0					CANopen
	C	J					CAN J1939
							<b>Function</b>
			A	A			No detent
			A	B			Detent
							<b>Locking device</b>
					0		Centre position cannot be locked mechanically
							<b>Handle version</b>
						A	Standard handle

Optional		
<b>Electronics</b>	Semi-redundant electronics module	
	Electronics module switching output	
	CAN (CANopen/J1939)	Baud rate
		Node ID (CANopen): tbd.
		Source Address (J1939): 0x70...0x79
<b>Mechanics</b>	Actuation type	No detent 25°
		No detent 25°
		Front detent only 20°/25°
		Friction brake, J3 handle on hand-throttle module
	Centre position mechanically lockable	
	Twist lock	
<b>Handle</b>	Handle J2 with up to 1 push button	Various push button configurations s. 145MT...