

Interrupteur à fente 147

Les interrupteurs à fente sont actionnés par le rapprochement de tôles ferromagnétiques de la fente du boîtier en U. Aucun aimant d'actionnement n'est nécessaire. Le montage sur du métal est donc également possible.

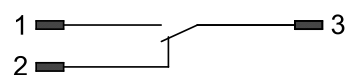
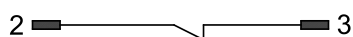
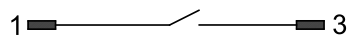
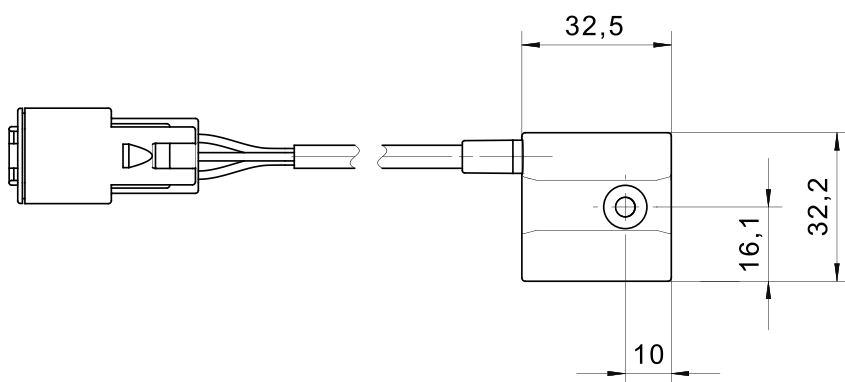
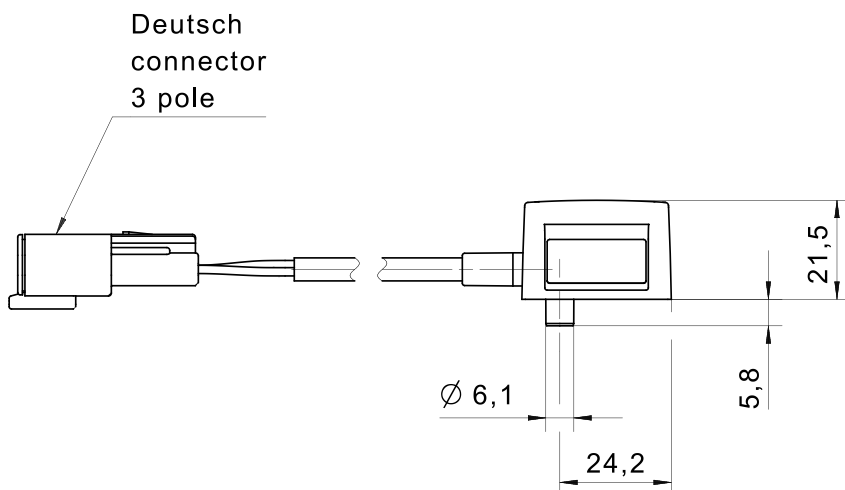
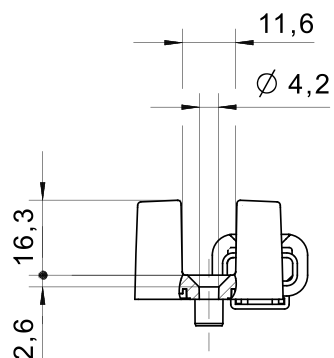
Une multitude d'applications peuvent être réalisées grâce aux différentes variantes, qu'il s'agisse d'applications hors route exigeantes ou de demande de position dans la construction de machines et d'installations.

Caractéristiques du produit

- Aucun aimant d'actionnement supplémentaire requis
- Montage peu encombrant grâce au boîtier compact
- Résistance à la température et aux vibrations spécialement conçue pour satisfaire aux exigences des applications pour véhicules
- Indice de protection IP6K7
- Boîtier PBT
- 32,5 x 32,25 x 21,51 mm
- Câble PUR avec connecteur Deutsch

Dessin technique

PHOTO 1/1



Options de produit

PHOTO 1/1

ORDERING KEY

1471			Vane switch, reed contact
	02B		N.O. - cable connection 0.3m with Deutsch connector DTM04-3P
	12B		N.C. - cable connection 0.3m with Deutsch connector DTM04-3P
	22B		C.O. - cable connection 0.3m with Deutsch connector DTM04-3P
			More connectors and slot switches without connectors on request
			Other available cable lengths
		-3	3 m
		-5	5 m
		-10	10 m
			Other cable materials and cable lengths on request

Caractéristiques des articles

Attributs	147102B	147112B	147122B
Tension de commutation max.	48 V DC		
Tension de commutation max.	48 V AC		
Courant de commutation max.	0,5 A		
Puissance de commutation max.	10 W		
Type de contact	NO	NF	Inverseur
Technologie	Reed		
Principe de commutation	magnétique		
Couleur du boîtier	Gris		
Dimensions	32,5x32,25x21,51		
Matériau du boîtier	PBT		
Matériau des câbles	PUR		
Indice de protection	IP6K5 / IP6K7 ISO20653		
Température de service min.	-40 °C		
Température de service max.	85 °C		
Température de stockage min.	-40 °C		
Température de stockage max.	85 °C		
Plage de température min. câble mobile	-30 °C		
Plage de température max. câble mobile	90 °C		
Plage de température min. câble posé fixe	-40 °C		
Plage de température max. câble posé fixe	90 °C		
Résistance aux chocs (Norme)	EN 60068-2-27		
Résistance aux vibrations (Norme)	EN 60068-2-64		
Type de fixation	vissé		
Type de connecteur	Deutsch DTM 3pol.		
Longueur de câble	0,3 m		