



## Interrupteur à fente 1405

Les interrupteurs à fente sont actionnés par le rapprochement de tôles ferromagnétiques de la fente du boîtier en U. Aucun aimant d'actionnement n'est nécessaire. Le montage sur du métal est donc également possible.

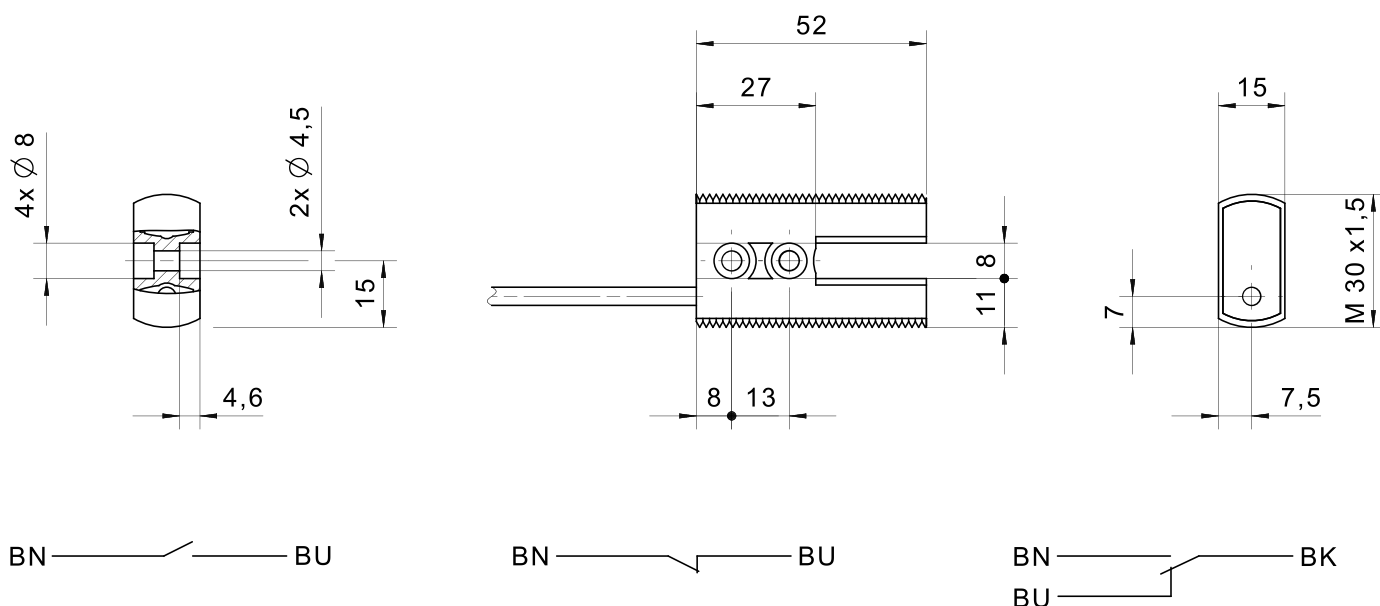
Une multitude d'applications peuvent être réalisées grâce aux différentes variantes, qu'il s'agisse d'applications hors route exigeantes ou de demande de position dans la construction de machines et d'installations.

### Caractéristiques du produit

- Aucun aimant d'actionnement supplémentaire requis
- Montage peu encombrant grâce au boîtier PA plat
- Fixation variable grâce au filet sur le boîtier, écrous de fixation disponibles en option
- Indice de protection IP 67
- M30 x 52 x 15 mm
- Câble PVC

### Dessin technique

PHOTO 1/1



## Options de produit

PHOTO 1/1

### ORDERING KEY

1405			Vane switch, reed contact
	10		N.O. – cable connection 1m
	20		N.C. – cable connection 1m
	30		C.O – cable connection 1m
			<b>Other available cable lengths</b>
		-3	3 m
		-5	5 m
		-10	10 m
			Other cable materials and cable lengths on request

## Caractéristiques des articles

Attributs	140510	140520	140530
Tension de commutation max.	48 V DC		
Tension de commutation max.	48 V AC		
Courant de commutation max.	0,5 A		
Puissance de commutation max.	10 W		
Type de contact	NO	NF	Inverseur
Technologie	Reed		
Principe de commutation	magnétique		
Couleur du boîtier	Noir		
Dimensions	M30x1.5 L=52		
Matériau du boîtier	PA6		
Matériau des câbles	PVC		
Indice de protection	IP67 DIN EN 60529		
Température de service min.	-25 °C		
Température de service max.	75 °C		
Température de stockage min.	-25 °C		
Température de stockage max.	75 °C		
Plage de température min. câble mobile	-10 °C		-5 °C
Plage de température max. câble mobile	90 °C		70 °C
Plage de température min. câble posé fixe	-25 °C		
Plage de température max. câble posé fixe	90 °C		70 °C
Type de fixation	vissé		
Longueur de câble	1 m		