



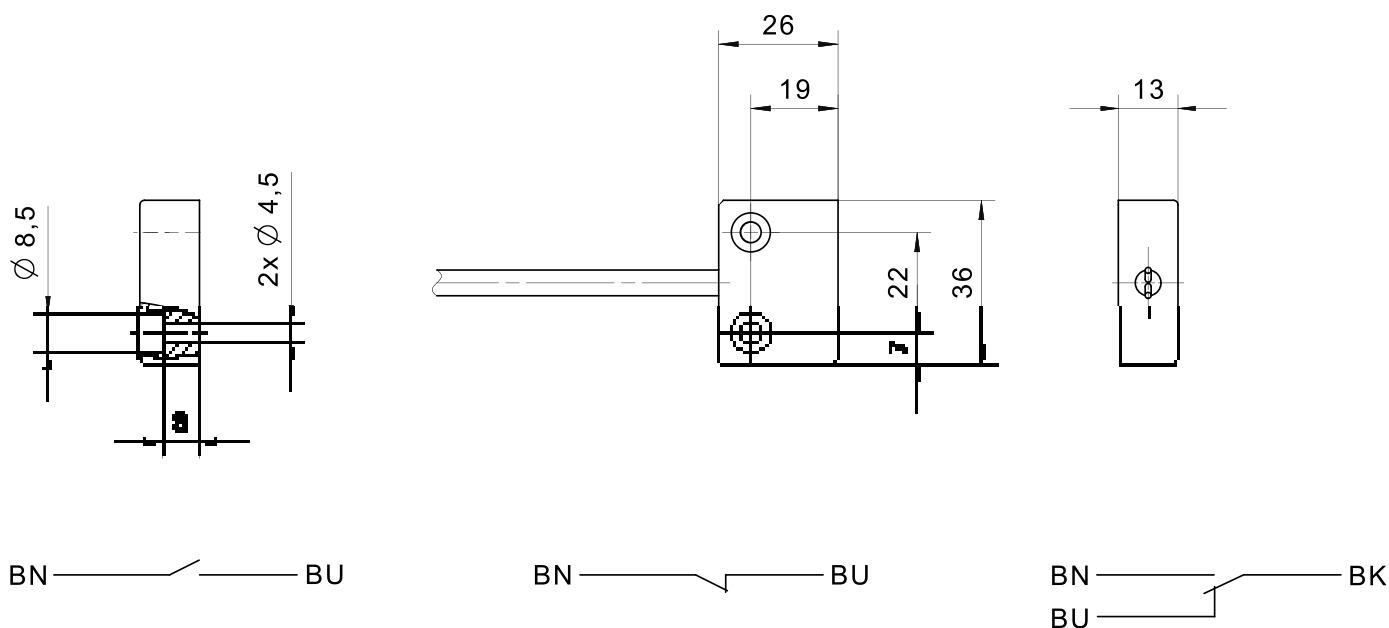
Capteur magnétique 153

Caractéristiques du produit

- Capteur magnétique plat basé sur un contact Reed
- Boîtier PA
- 26 x 36 x 13 mm
- Câble PVC

Dessin technique

PHOTO 1/1



Options de produit

PHOTO 1/2



TYPICAL SWITCHING DISTANCES

	153210			153220			153230		
ACTUATORS	L1	L2	L3	L1	L2	L3	L1	L2	L3
324790	13 mm	6 mm	-	10 mm	5 mm	-	11 mm	12 mm	9 mm
300790	17 mm	9 mm	mm	13 mm	7 mm	6 mm	15 mm	15 mm	13 mm
300780	25 mm	12 mm	13 mm	22 mm	12 mm	13 mm	23 mm	20 mm	20 mm

Further actuators and switching distances on request

PHOTO 2/2

ORDERING KEY

153			Flat switch, reed contact
	210		N.O. – cable connection 1 m
	220		N.C. – cable connection 1 m
	230		C.O. – cable connection 1 m
			Other electrical data, housing with LED, on request
			Other available cable lengths
		-3	3 m
		-5	5 m
		-10	10 m
			Other cable materials and cable lengths on request

Caractéristiques des articles

Attributs	153210	153220	153230	ED153210	ED153220	ED153230
Tension de commutation max.	48 V DC			-		
Tension de commutation max.	48 V AC			-		
Courant de commutation max.	0,5 A		1 A	-		
Puissance de commutation max.	10 W			-		
Type de contact	NO	NF	Inverseur	-		
Technologie	Reed			-		
Affichage à LED	Non			-		
Actionnement	au choix			-		
Principe de commutation	magnétique			-		
Dimensions	36x26x13			-		
Forme du boîtier	cuboïde			-		
Matériau du boîtier	PA6			-		
Matériau des câbles	PVC			-		
Indice de protection	IP67 DIN EN 60529			-		
Température de service min.	-25 °C			-		
Température de service max.	70 °C	75 °C		-		
Température de stockage min.	-25 °C			-		
Température de stockage max.	70 °C		75 °C	-		
Plage de température min. câble mobile	-5 °C		-15 °C	-		
Plage de température max. câble mobile	70 °C		80 °C	-		
Plage de température min. câble posé fixe	-25 °C		-40 °C	-		
Plage de température max. câble posé fixe	70 °C		80 °C	-		
Type de fixation	vissé			-		
Longueur de câble	1 m			-		