

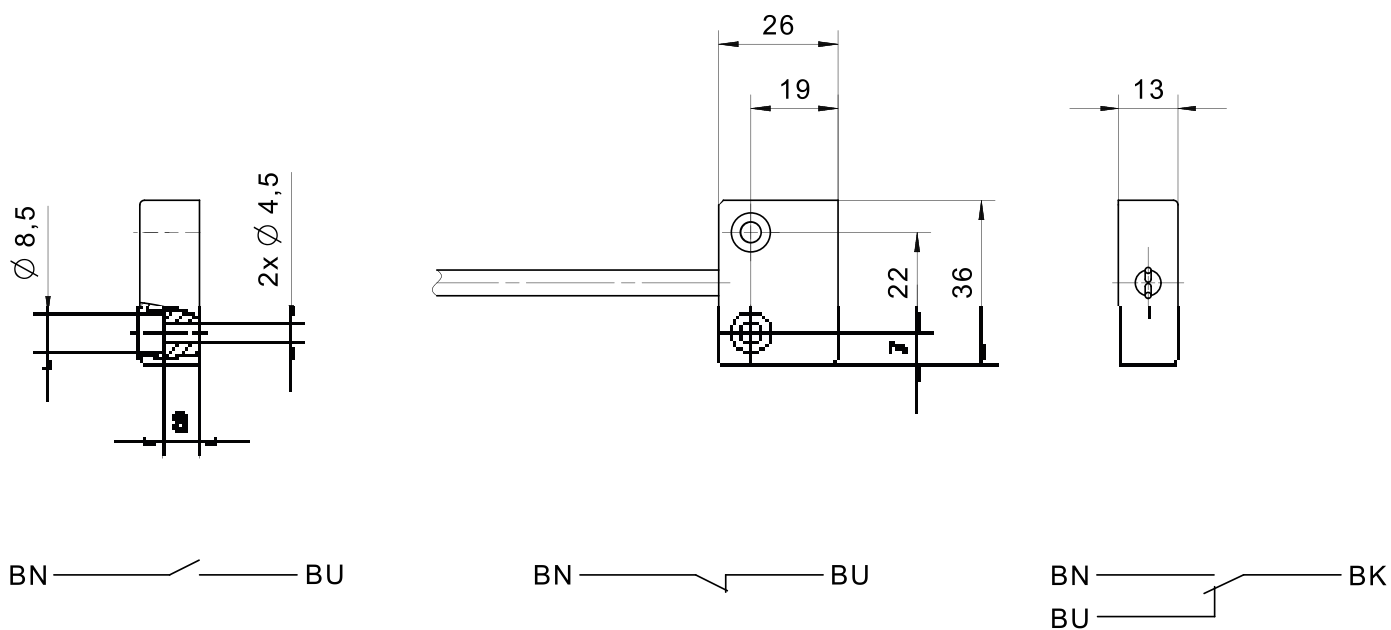
Capteur magnétique 153

Caractéristiques du produit

- Capteur magnétique plat basé sur un contact Reed
- Boîtier PA
- 26 x 36 x 13 mm
- Câble PVC

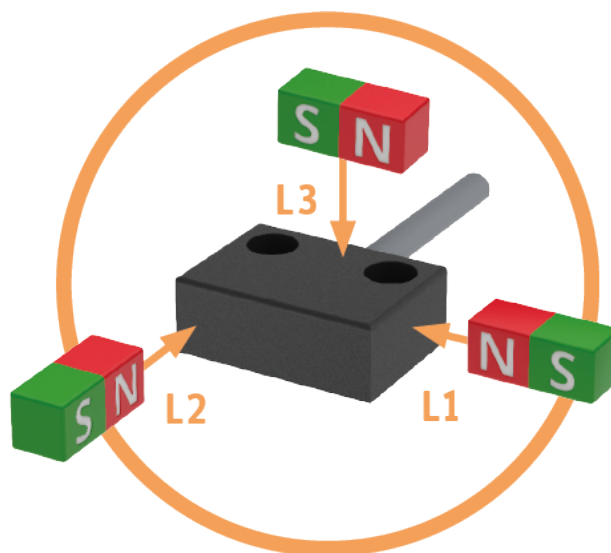
Dessin technique

PHOTO 1/1



Options de produit

PHOTO 1/2



TYPICAL SWITCHING DISTANCES

	153210			153220			153230		
ACTUATORS	L1	L2	L3	L1	L2	L3	L1	L2	L3
324790	13 mm	6 mm	-	10 mm	5 mm	-	11 mm	12 mm	9 mm
300790	17 mm	9 mm	mm	13 mm	7 mm	6 mm	15 mm	15 mm	13 mm
300780	25 mm	12 mm	13 mm	22 mm	12 mm	13 mm	23 mm	20 mm	20 mm

Further actuators and switching distances on request

PHOTO 2/2

ORDERING KEY

153			Flat switch, reed contact
	210		N.O. – cable connection 1 m
	220		N.C. – cable connection 1 m
	230		C.O. – cable connection 1 m
			Other electrical data, housing with LED, on request
			Other available cable lengths
		-3	3 m
		-5	5 m
		-10	10 m
			Other cable materials and cable lengths on request

Caractéristiques des articles

Attributs	153210	153220	153230
Tension de commutation max.	48 V DC		
Tension de commutation max.	48 V AC		
Courant de commutation max.	0,5 A		1 A
Puissance de commutation max.	10 W		
Type de contact	NO	NF	Inverseur
Technologie	Reed		
Affichage à LED	Non		
Actionnement	au choix		
Principe de commutation	magnétique		
Dimensions	36x26x13		
Forme du boîtier	cuboïde		
Matériau du boîtier	PA6		
Matériau des câbles	PVC		
Indice de protection	IP67 DIN EN 60529		
Température de service min.	-25 °C		
Température de service max.	70 °C	75 °C	
Température de stockage min.	-25 °C		
Température de stockage max.	70 °C		75 °C
Plage de température min. câble mobile	-5 °C		-15 °C
Plage de température max. câble mobile	70 °C		80 °C
Plage de température min. câble posé fixe	-25 °C		-40 °C
Plage de température max. câble posé fixe	70 °C		80 °C
Type de fixation	vissé		
Longueur de câble	1 m		