



Détecteurs angulaires 424A

Le détecteur angulaire 424A est utilisé pour la mesure d'angles sur une plage comprise entre 30° et 120°. Le 424A repose sur le principe de mesure sans contact de Hall qui s'avère extrêmement fiable et assure une longue durée de vie.

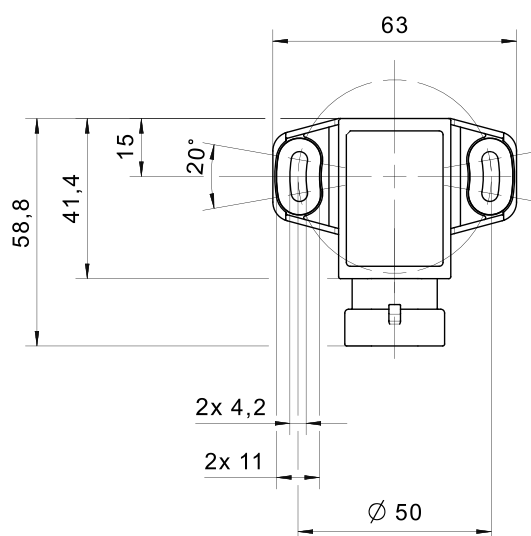
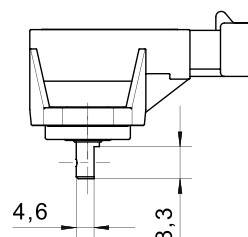
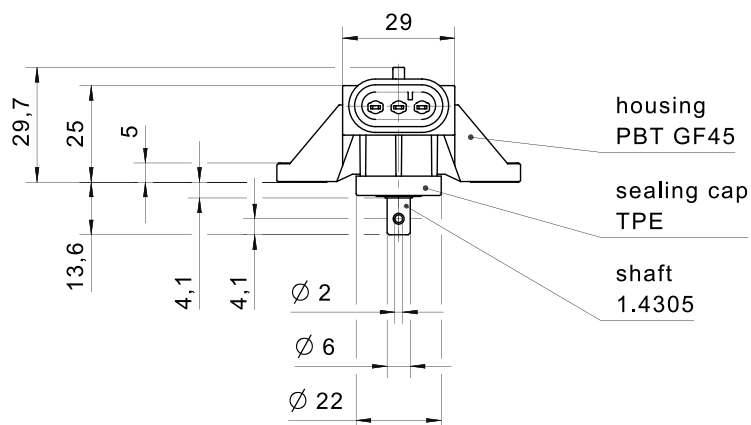
Grâce à son indice de protection élevé IP67, le détecteur est utilisable même dans des conditions ambiantes difficiles. Grâce à leur robustesse, les détecteurs sont particulièrement adaptés à la détection de positions angulaires d'éléments rotatifs dans des conditions ambiantes extrêmes, par exemple sur des engins mobiles, dans des grues, des pelleteuses, des bateaux, des compacteurs de déchets mobiles et stationnaires, des systèmes de commande de vannes, des installations robotisées et des centrales éoliennes, ou encore dans des équipements médicaux lourds.

Caractéristiques du produit

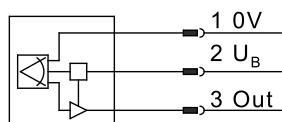
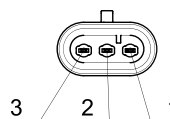
- Longue durée de vie et grande fiabilité grâce au principe de mesure sans contact avec un capteur à effet Hall
- Plage de mesure angulaire entre 30° et 120°
- Indice de protection élevé IP67 pour des conditions rudes
- Plage de température de -40 °C à +85 °C
- Résolution 0,1°
- différents signaux de sortie en courant ou en tension
- Protégé sans limite contre les court-circuits
- Livrable avec levier d'actionnement pour un rattachement simple
- CEM pour le domaine automobile, immunité aux interférences 200 V/m
- Roulement à billes (palier lisse en option)

Dessin technique

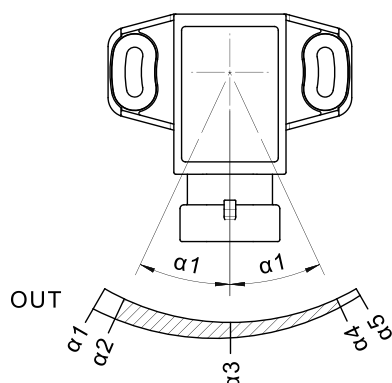
PHOTO 1/1



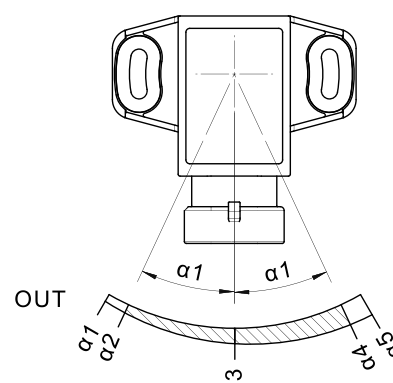
AMP-Superseal 1,5 male



424A...CW



424A...CCW



Options de produit

PHOTO 1/1

ORDERING KEY

424A...					Angle sensor 120°, magnetic
					Bearing
	1				Ball bearing
					Output signal 1 / signal sequence
		1A			4...20mA / CCW
		6A			0.5...4.5V, ratiometric / CCW
		7A			0.5...4.5V / CCW
					Angle measuring range
			030		30°
			045		45°
			060		60°
			090		90°
			120		120°
					Operating lever
				B	Yes
				-	No (if selected without lever, this position is omitted)

Optional

Output signal 1

1...5V

Other output signals, signal sequences and angle rates on request

Caractéristiques des articles

Attributs	424A.1A...	424A.6A...	424A.7A...	ED424A.1A...	ED424A.6A...	ED424A.7A...
Protection contre les inversions de polarité	oui			-		
Signal de sortie min.	-	0,5 V DC		-		
Signal de sortie max.	-	4,5 V DC		-		
Signal de sortie min.	4 mA	-				
Signal de sortie max.	20 mA	-				
Signal de sortie Position médiane/Position zéro	-	2,5 V DC		-		
Signal de sortie Position médiane/Position zéro	12 mA	-				
Résolution	0,1 °			-		
Tension d'alimentation min.	10 V DC	4,5 V DC	10 V DC	-		
Tension d'alimentation max.	30 V DC	5,5 V DC	30 V DC	-		
Consommation de courant	18 mA	8 mA	10 mA	-		
Résistance de charge min.	-	20000 Ohm		-		
Résistance de charge max.	250 Ohm	-				
Protégé contre les courts-circuits par rapport à GND	oui			-		
Protégé contre les courts-circuits par rapport à l'alimentation	oui		non	-		
Coefficient de température	typ. ±250 ppm/K			-		
Allure du signal	Par défaut CCW (en option CW)			-		
Vitesse de renouvellement du signal	2000 Hz			-		
Sorties (nombre, type)	1			-		
Technologie	Hall			-		
Plage de mesure angulaire	30°...120 °			-		
Sorties	4...20mA	0,5...4,5V ratiométrique	0,5...4,5V	-		
MTTF	101 a	225,7 a	133 a	-		
Erreur de linearité typiques	= ±15° : ±0,2° = ±25° : ±0,4° = ±35° : ±1,0° = ±45° : ±2,0° = ±60° : ±5,0°			-		

Attributs	424A.1A...	424A.6A...	424A.7A...	ED424A.1A...	ED424A.6A...	ED424A.7A...
CEM Machines agricoles et forestières (Norme)	EN ISO 14982 pulse 5b: max. voltage 35V (absolute), functional status C for pulse 1 and 4	EN ISO 14982 conducted disturbance not applicable for 5V supply	EN ISO 14982 pulse 5b: max. voltage 35V (absolute), functional status C for pulse 1 and 4		-	
CEM Engins de terrassement et machines const. d. bâtiments	DIN EN ISO 13766-1 pulse "load dump": max. voltage 35V (absolute)	DIN EN ISO 13766-1 conducted disturbance not applicable for 5V supply	DIN EN ISO 13766-1 pulse "load dump": max. voltage 35V (absolute)		-	
CEM Chariot de manutention (Norme)	DIN EN 12895				-	
Charge de l'arbre axiale max.	50 N				-	
Charge de l'arbre radiale max.	100 N				-	
Paliers	Roulement à billes				-	
Butée mécanique	En option				-	
Levier de commande	Au choix				-	
Indice de protection	IP67 DIN EN 60529				-	
Température de service min.	-40 °C				-	
Température de service max.	85 °C				-	
Température de stockage min.	-40 °C				-	
Température de stockage max.	85 °C				-	
Couple de serrage pour vis de fixation	2,5 N m				-	
Type de connecteur	AMP Superseal 1.5				-	