



## Détecteurs angulaires 424A

Le détecteur angulaire 424A est utilisé pour la mesure d'angles sur une plage comprise entre 30° et 120°. Le 424A repose sur le principe de mesure sans contact de Hall qui s'avère extrêmement fiable et assure une longue durée de vie.

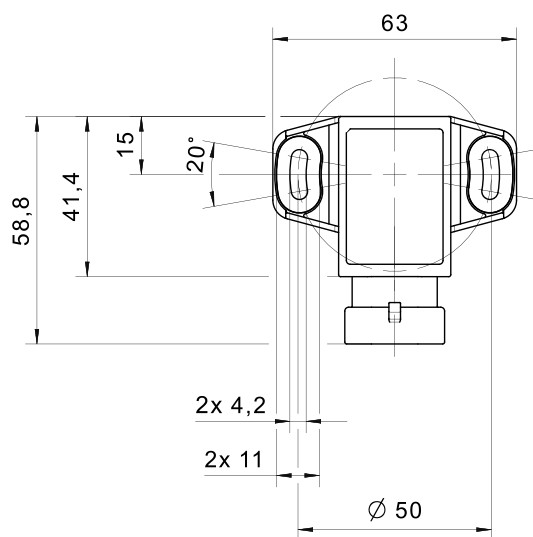
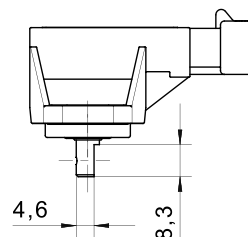
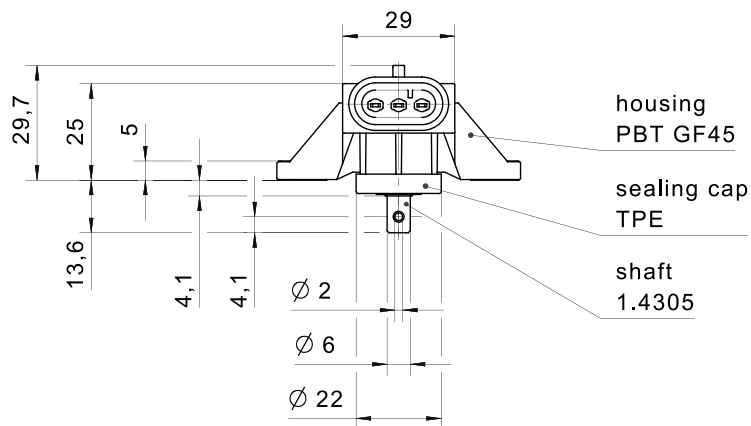
Grâce à son indice de protection élevé IP67, le détecteur est utilisable même dans des conditions ambiantes difficiles. Grâce à leur robustesse, les détecteurs sont particulièrement adaptés à la détection de positions angulaires d'éléments rotatifs dans des conditions ambiantes extrêmes, par exemple sur des engins mobiles, dans des grues, des pelleteuses, des bateaux, des compacteurs de déchets mobiles et stationnaires, des systèmes de commande de vannes, des installations robotisées et des centrales éoliennes, ou encore dans des équipements médicaux lourds.

### Caractéristiques du produit

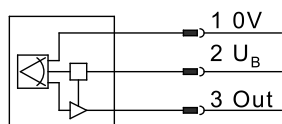
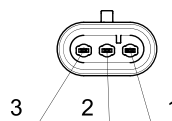
- Longue durée de vie et grande fiabilité grâce au principe de mesure sans contact avec un capteur à effet Hall
- Plage de mesure angulaire entre 30° et 120°
- Indice de protection élevé IP67 pour des conditions rudes
- Plage de température de -40 °C à +85 °C
- Résolution 0,1°
- différents signaux de sortie en courant ou en tension
- Protégé sans limite contre les court-circuits
- Livrable avec levier d'actionnement pour un rattachement simple
- CEM pour le domaine automobile, immunité aux interférences 200 V/m
- Roulement à billes (palier lisse en option)

## Dessin technique

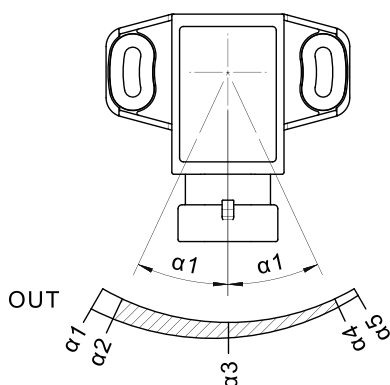
### PHOTO 1/1



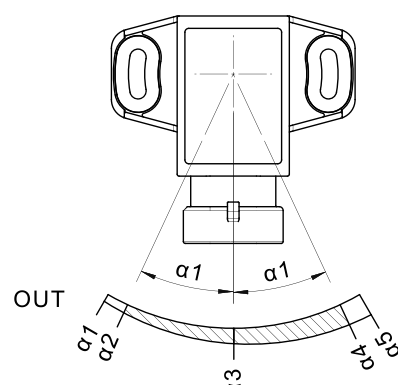
### AMP-Superseal 1,5 male



### 424A...CW



### 424A...CCW



## Options de produit

PHOTO 1/1

### ORDERING KEY

424A...					Angle sensor 120°, magnetic
					<b>Bearing</b>
	1				Ball bearing
					<b>Output signal 1 / signal sequence</b>
		1A			4...20mA / CCW
		6A			0.5...4.5V, ratiometric / CCW
		7A			0.5...4.5V / CCW
					<b>Angle measuring range</b>
			030		30°
			045		45°
			060		60°
			090		90°
			120		120°
					<b>Operating lever</b>
				B	Yes
				-	No (if selected without lever, this position is omitted)

#### Optional

##### Output signal 1

1...5V

Other output signals, signal sequences and angle rates on request

## Caractéristiques des articles

Attributs	424A.1A...	424A.6A...	424A.7A...
Protection contre les inversions de polarité	oui		
Signal de sortie min.	-	0,5 V DC	
Signal de sortie max.	-	4,5 V DC	
Signal de sortie min.	4 mA	-	
Signal de sortie max.	20 mA	-	
Signal de sortie Position médiane/Position zéro	-	2,5 V DC	
Signal de sortie Position médiane/Position zéro	12 mA	-	
Résolution	0,1 °		
Tension d'alimentation min.	10 V DC	4,5 V DC	10 V DC
Tension d'alimentation max.	30 V DC	5,5 V DC	30 V DC
Consommation de courant	18 mA	8 mA	10 mA
Résistance de charge min.	-	20000 Ohm	
Résistance de charge max.	250 Ohm	-	
Protégé contre les courts-circuits par rapport à GND	oui		
Protégé contre les courts-circuits par rapport à l'alimentation	oui		non
Coefficient de température	typ. ±250 ppm/K		
Allure du signal	Par défaut CCW (en option CW)		
Vitesse de renouvellement du signal	2000 Hz		
Sorties (nombre, type)	1		
Technologie	Hall		
Plage de mesure angulaire	30°...120 °		
Sorties	4...20mA	0,5...4,5V ratiométrique	0,5...4,5V
MTTF	101 a	225,7 a	133 a
Erreur de linearité typiques	= ±15° : ±0,2° = ±25° : ±0,4° = ±35° : ±1,0° = ±45° : ±2,0° = ±60° : ±5,0°		
CEM Machines agricoles et forestières (Norme)	EN ISO 14982 pulse 5b: max. voltage 35V (absolute), functional status C for pulse 1 and 4	EN ISO 14982 conducted disturbance not applicable for 5V supply	EN ISO 14982 pulse 5b: max. voltage 35V (absolute), functional status C for pulse 1 and 4

Attributs	424A.1A...	424A.6A...	424A.7A...
CEM Engins de terrassement et machines const. d. bâtiments	DIN EN ISO 13766-1 pulse "load dump": max. voltage 35V (absolute)	DIN EN ISO 13766-1 conducted disturbance not applicable for 5V supply	DIN EN ISO 13766-1 pulse "load dump": max. voltage 35V (absolute)
CEM Chariot de manutention (Norme)	DIN EN 12895		
Charge de l'arbre axiale max.	50 N		
Charge de l'arbre radiale max.	100 N		
Paliers	Roulement à billes		
Butée mécanique	En option		
Levier de commande	Au choix		
Indice de protection	IP67 DIN EN 60529		
Température de service min.	-40 °C		
Température de service max.	85 °C		
Température de stockage min.	-40 °C		
Température de stockage max.	85 °C		
Couple de serrage pour vis de fixation	2,5 N m		
Type de connecteur	AMP Superseal 1.5		