



## Détecteur de niveau miniature 20341103

Le détecteur de niveau miniature 20341103 en acier inoxydable trouve son utilisation surtout dans l'industrie chimique. Le détecteur de niveau à seuil a été développé pour l'utilisation dans les fluides agressifs, tels que les acides.

Économies grâce à la réduction du nombre de variantes, la fonction de commutation est inversée en tournant le flotteur. Chez elobau, vous définissez les standards. Le configurateur vous aide à spécifier le bon détecteur de niveau miniature.

### Caractéristiques du produit

- Mesure de niveau basée sur un contact Reed
- Raccord G 1/8"
- Matériau : inox
- Tension de commutation max. 48 V
- Contacts : NO
- Un point de commutation par défaut
- Plage de température de -25 °C à +100 °C
- Indice de protection IP67
- Résistance à la pression très élevée jusqu'à 33 bar
- En option avec contact thermique

Dessin technique

PHOTO 1/2

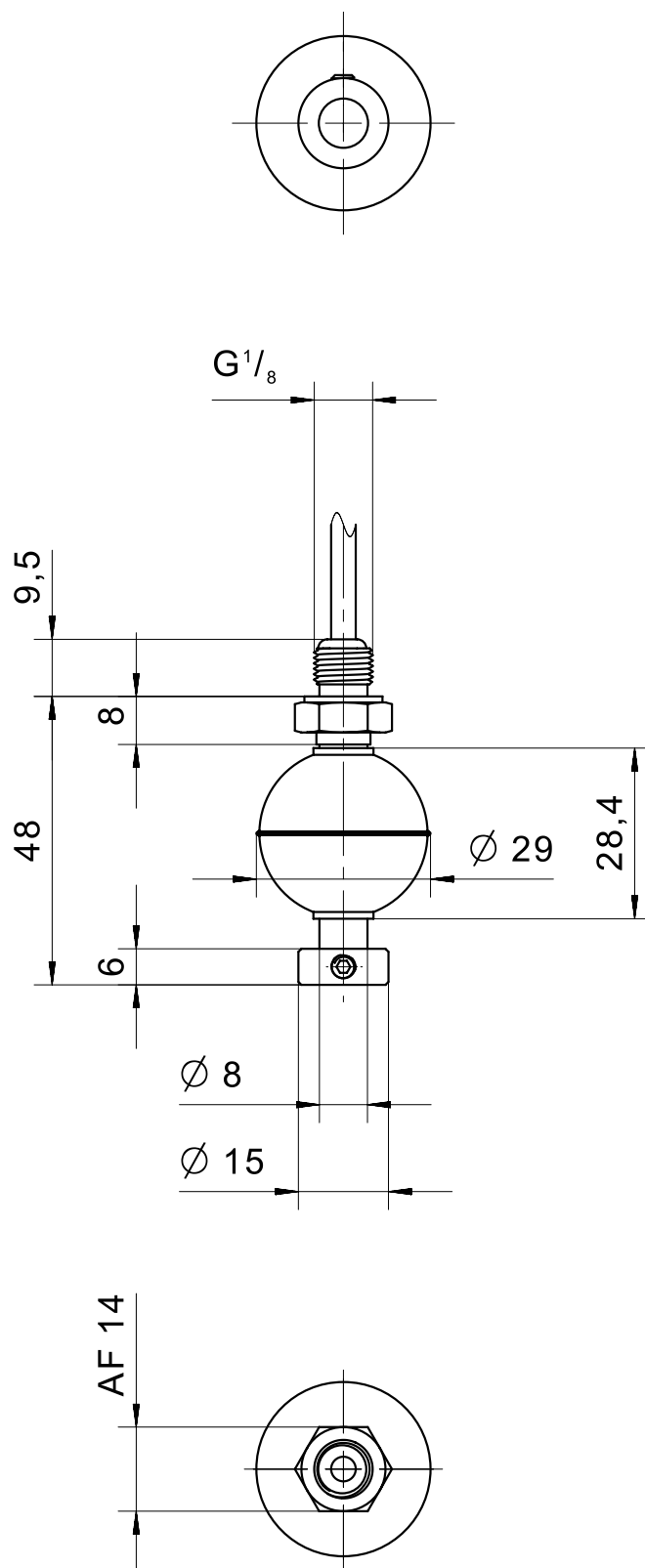


PHOTO 2/2



## Options de produit

PHOTO 1/1

### ORDERING KEY

		Miniature float switch G1/8, stainless steel
20341103		N.O. – material VA – cable connection 1m
		<b>Other available cable lengths</b>
	-3	3 m
	-5	5 m
	-10	10 m
		Other cable materials and cable lengths on request

## Caractéristiques des articles

Attributs	20341103	ED20341103
Tension de commutation max.	48 V DC	-
Tension de commutation max.	48 V AC	-
Courant de commutation max.	0,5 A	-
Puissance de commutation max.	10 W	-
Type de contact	1A	-
Signal de sortie	numérique	-
Technologie	Reed	-
Fonction du point de commutation	Niveau de fluide montant	-
Changer de la fonction de commutation en tournant le flotteur	oui	-
Densité minimale recommandée du milieu	0,7 g/cm <sup>3</sup>	-
Diamètre du flotteur	29 mm	-
Version	Droit	-
Matériau du boîtier	VA 1.4571	-
Matériau du flotteur	VA 1.4571	-
Matériau du tube vertical	VA 1.4571	-
Matériau des câbles	PVC	-
Température de service min.	-25 °C	-
Température de service max.	100 °C	-
Résistance à la pression	33 bar	-
Indice de protection en dehors du récipient	IP67 DIN EN 60529	-
Indice de protection à l'intérieur du récipient	IP68 DIN EN 60529	-
Position de montage	de l'intérieur	-
Type de fixation	Filetage	-
Filetage	G 1/8	-
Diamètre du tube vertical	8 mm	-
Longueur du tube vertical	48 mm	-
Orifice de montage	G 1/8	-

Attributs	20341103	ED20341103
Couple de serrage	5 N m	-
Type de connecteur	-	-
Longueur de câble	1 m	-