



## Détecteur de niveau miniature 20341103

Le détecteur de niveau miniature 20341103 en acier inoxydable trouve son utilisation surtout dans l'industrie chimique. Le détecteur de niveau à seuil a été développé pour l'utilisation dans les fluides agressifs, tels que les acides.

Économies grâce à la réduction du nombre de variantes, la fonction de commutation est inversée en tournant le flotteur. Chez elobau, vous définissez les standards. Le configurateur vous aide à spécifier le bon détecteur de niveau miniature.

### Caractéristiques du produit

- Mesure de niveau basée sur un contact Reed
- Raccord G 1/8"
- Matériau : inox
- Tension de commutation max. 48 V
- Contacts : NO
- Un point de commutation par défaut
- Plage de température de -25 °C à +100 °C
- Indice de protection IP67
- Résistance à la pression très élevée jusqu'à 33 bar
- En option avec contact thermique

## Dessin technique

PHOTO 1/2

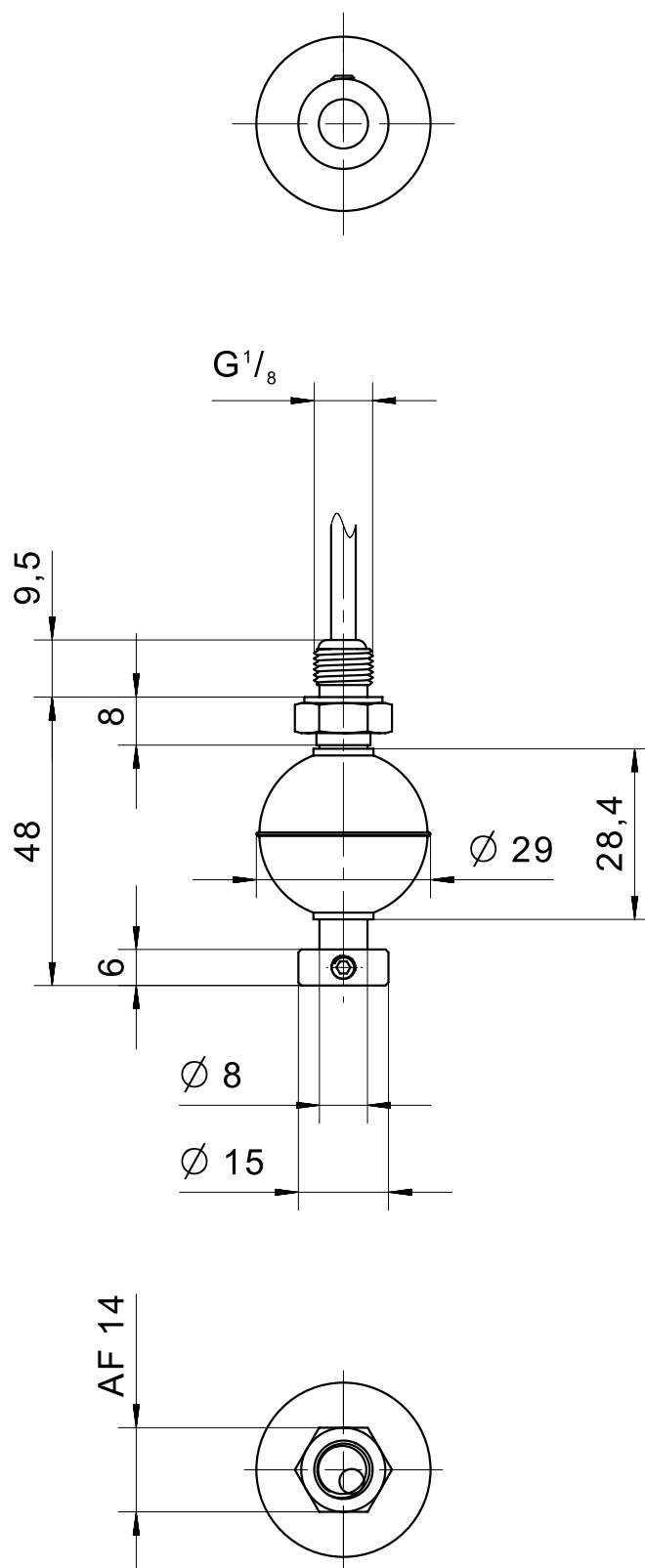


PHOTO 2/2



## Options de produit

PHOTO 1/1

### ORDERING KEY

		Miniature float switch G1/8, stainless steel
20341103		N.O. – material VA – cable connection 1m
		<b>Other available cable lengths</b>
	-3	3 m
	-5	5 m
	-10	10 m
		Other cable materials and cable lengths on request

## Caractéristiques des articles

Attributs	20341103
Tension de commutation max.	48 V DC
Tension de commutation max.	48 V AC
Courant de commutation max.	0,5 A
Puissance de commutation max.	10 W
Type de contact	1A
Signal de sortie	numérique
Technologie	Reed
Fonction du point de commutation	Niveau de fluide montant
Changer de la fonction de commutation en tournant le flotteur	oui
Densité minimale recommandée du milieu	0,7 g/cm <sup>3</sup>
Diamètre du flotteur	29 mm
Version	Droit
Matériau du boîtier	VA 1.4571
Matériau du flotteur	VA 1.4571
Matériau du tube vertical	VA 1.4571
Matériau des câbles	PVC
Température de service min.	-25 °C
Température de service max.	100 °C
Résistance à la pression	33 bar
Indice de protection en dehors du récipient	IP67 DIN EN 60529
Indice de protection à l'intérieur du récipient	IP68 DIN EN 60529
Position de montage	de l'intérieur
Type de fixation	Filetage
Filetage	G 1/8
Diamètre du tube vertical	8 mm
Longueur du tube vertical	48 mm
Orifice de montage	G 1/8

#### Caractéristiques des articles

Attributs	20341103
Couple de serrage	5 N m
Type de connecteur	-
Longueur de câble	1 m