



Détecteur de niveau miniature 27481101

Le détecteur de niveau miniature 27481101 en acier inoxydable est facile à monter grâce au connecteur M12 et au montage par l'extérieur. Le détecteur de niveau à seuil a été développé pour la surveillance de liquides agressifs ou acides. Grâce au montage par le côté, le détecteur de niveau miniature ne requiert qu'un espace de montage restreint. Il est donc idéal pour l'utilisation dans les emplacements extrêmement étroits.

Chez elobau, vous définissez les standards. Le configurateur vous aide à spécifier le bon détecteur de niveau miniature.

Caractéristiques du produit

- Mesure de niveau basée sur un contact Reed
- Raccord G 1"
- Connecteurs M12
- Matériau : inox
- Tension de commutation max. 48 V
- Contacts : NO
- Un point de commutation par défaut
- Plage de température de -25 °C à +90 °C
- Indice de protection IP67

Dessin technique

PHOTO 1/3

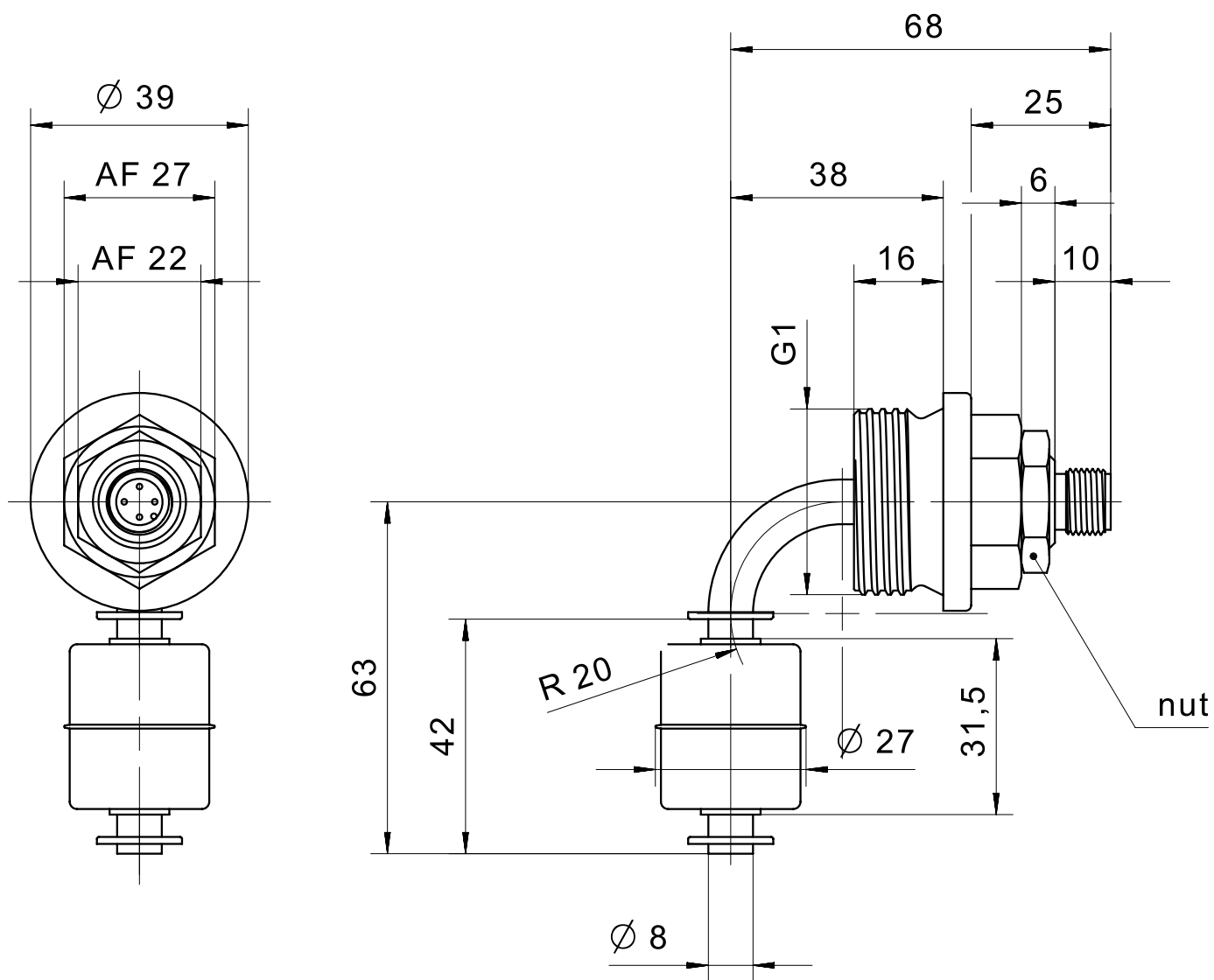


PHOTO 2/3

male M12

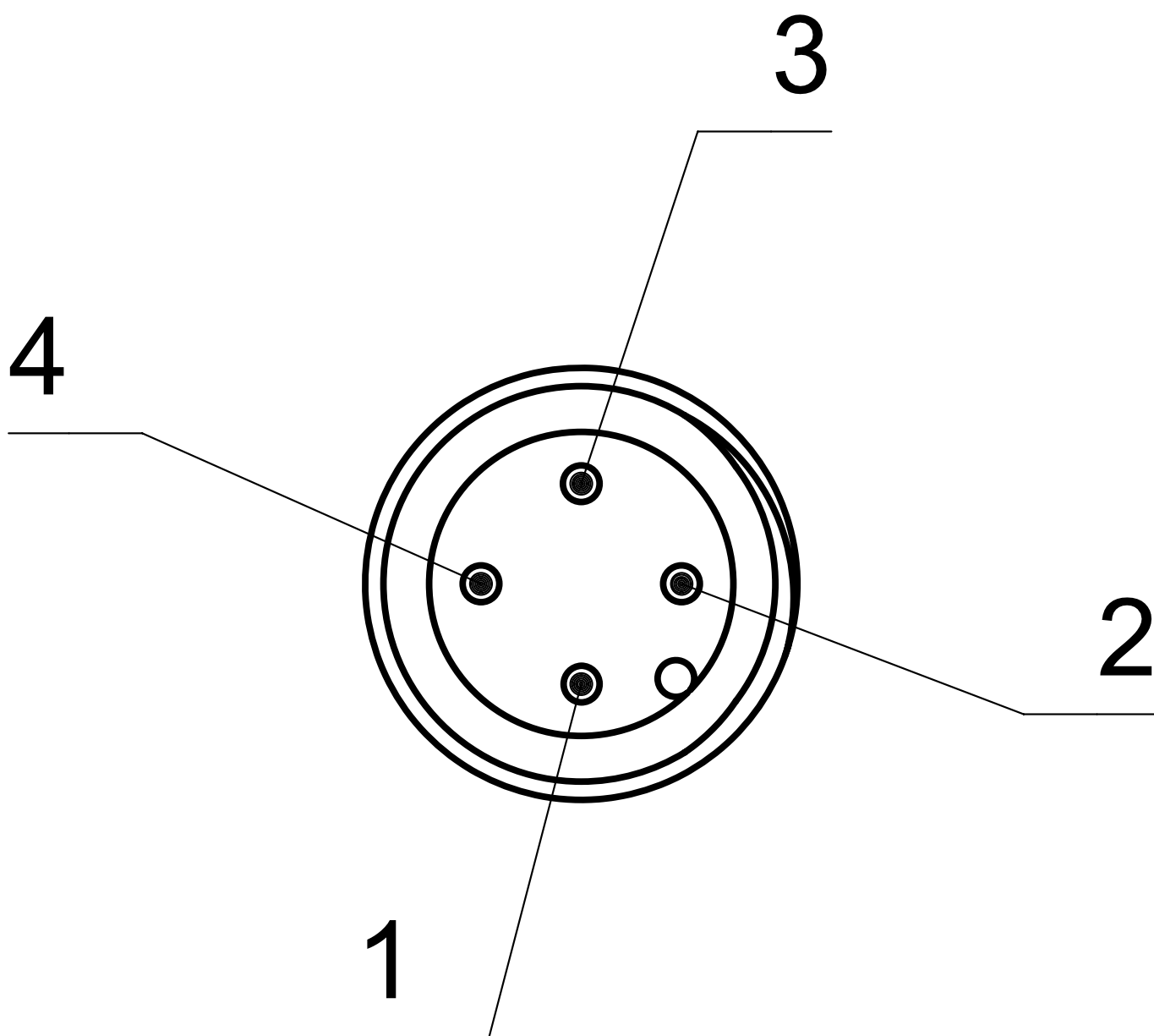
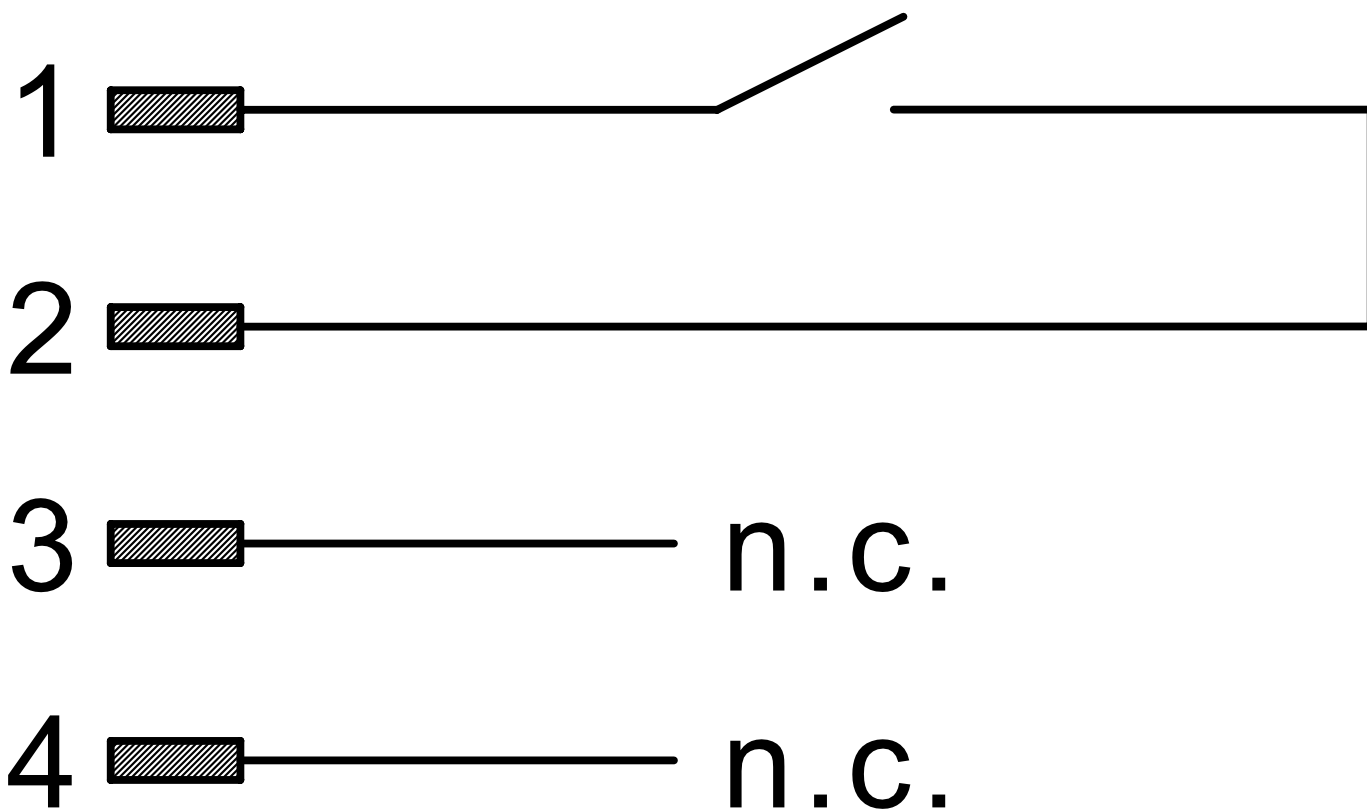


PHOTO 3/3



Options de produit

PHOTO 1/1

ORDERING KEY

| | Miniature float switch G1, stainless steel |
|----------|--|
| 27481101 | N.O. – material VA – M12 connector |
| | More connectors on request |

Caractéristiques des articles

| Attributs | 27481101 | ED27481101 |
|---|--------------------------|------------|
| Tension de commutation max. | 48 V DC | - |
| Tension de commutation max. | 48 V AC | - |
| Courant de commutation max. | 0,5 A | - |
| Puissance de commutation max. | 10 W | - |
| Type de contact | 1A | - |
| Signal de sortie | numérique | - |
| Technologie | Reed | - |
| Fonction du point de commutation | Niveau de fluide montant | - |
| Changer de la fonction de commutation en tournant le flotteur | non | - |
| Densité minimale recommandée du milieu | 0,67 g/cm³ | - |
| Diamètre du flotteur | 27 mm | - |
| Version | Coudé | - |
| Matériau du boîtier | VA 1.4571 | - |
| Matériau du flotteur | VA 1.4571 | - |
| Matériau du tube vertical | VA 1.4571 | - |
| Température de service min. | -25 °C | - |
| Température de service max. | 90 °C | - |
| Résistance à la pression | 25 bar | - |
| Indice de protection en dehors du récipient | IP67 DIN EN 60529 | - |
| Indice de protection à l'intérieur du récipient | IP68 DIN EN 60529 | - |
| Position de montage | de l'extérieur | - |
| Type de fixation | Filetage | - |
| Filetage | G 1 | - |
| Diamètre du tube vertical | 8 mm | - |
| Orifice de montage | G 1 | - |
| Couple de serrage | 50 N m | - |
| Longueur du tube vertical | 63/38mm | - |

| Attributs | 27481101 | ED27481101 |
|--------------------|-------------|------------|
| Type de connecteur | M12x1 4pol. | - |