



Détecteur de niveau miniature 27481101

Le détecteur de niveau miniature 27481101 en acier inoxydable est facile à monter grâce au connecteur M12 et au montage par l'extérieur. Le détecteur de niveau à seuil a été développé pour la surveillance de liquides agressifs ou acides. Grâce au montage par le côté, le détecteur de niveau miniature ne requiert qu'un espace de montage restreint. Il est donc idéal pour l'utilisation dans les emplacements extrêmement étroits.

Chez elobau, vous définissez les standards. Le configurateur vous aide à spécifier le bon détecteur de niveau miniature.

Caractéristiques du produit

- Mesure de niveau basée sur un contact Reed
- Raccord G 1"
- Connecteurs M12
- Matériau : inox
- Tension de commutation max. 48 V
- Contacts : NO
- Un point de commutation par défaut
- Plage de température de -25 °C à +90 °C
- Indice de protection IP67

Dessin technique

PHOTO 1/3

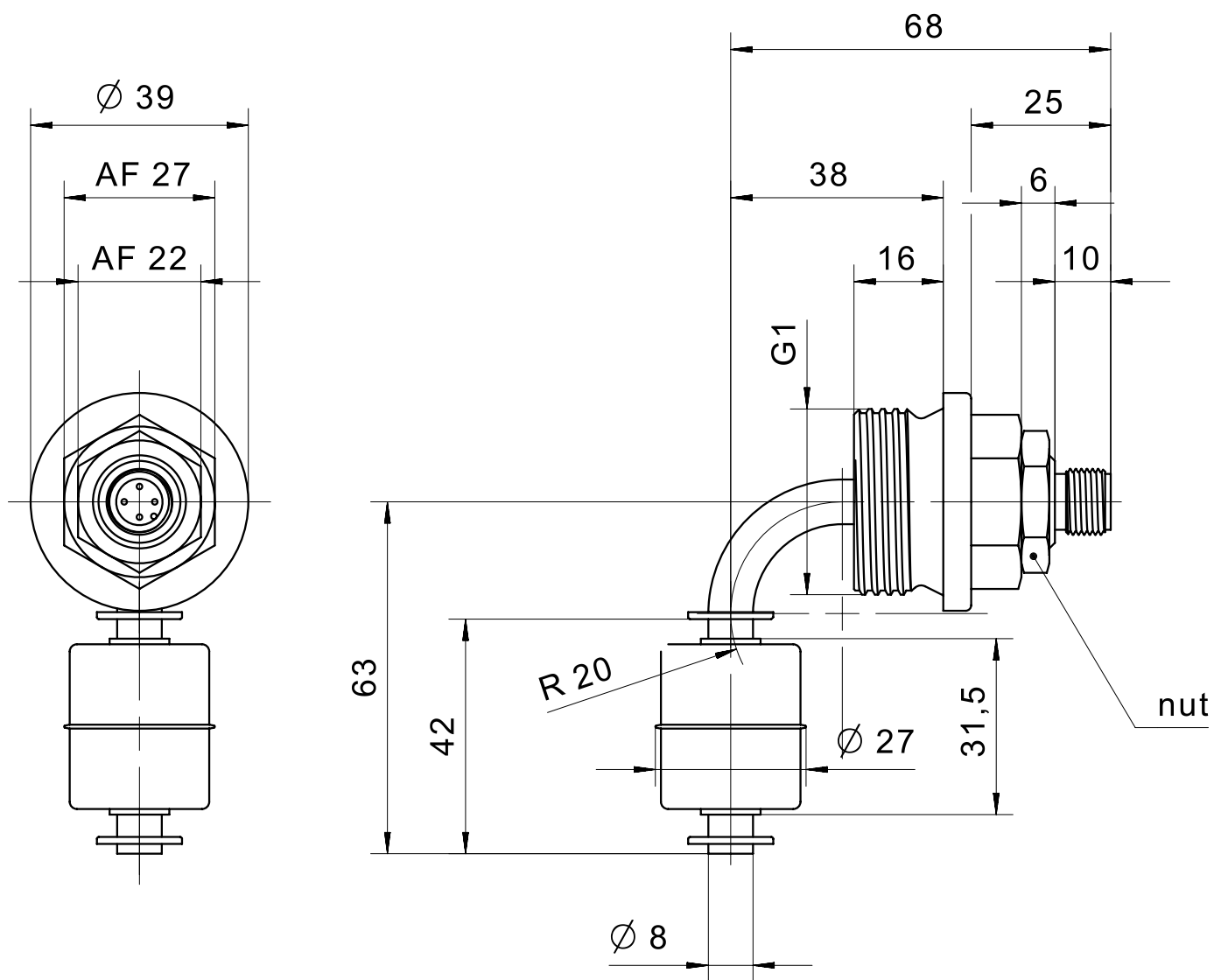


PHOTO 2/3

male M12

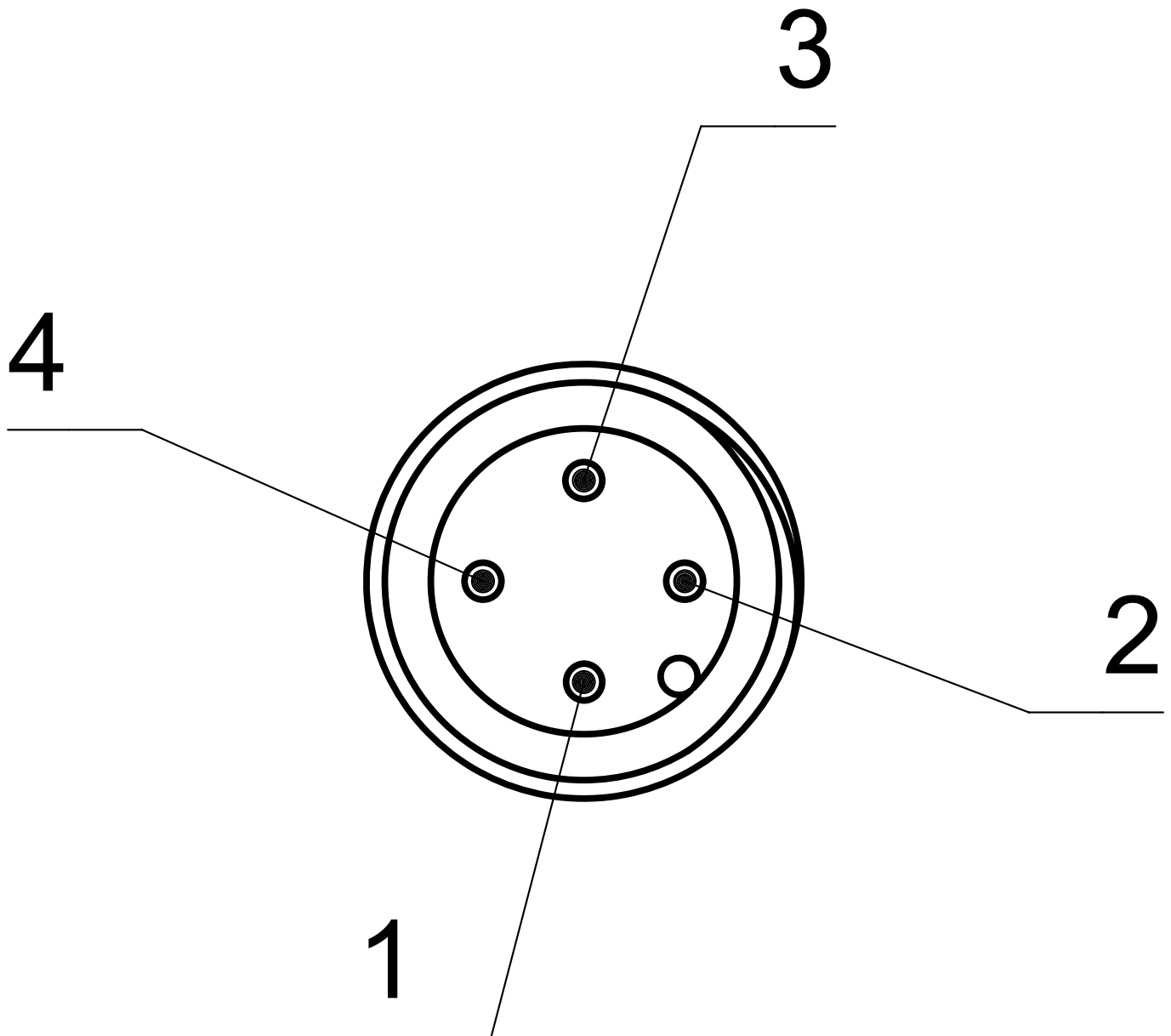
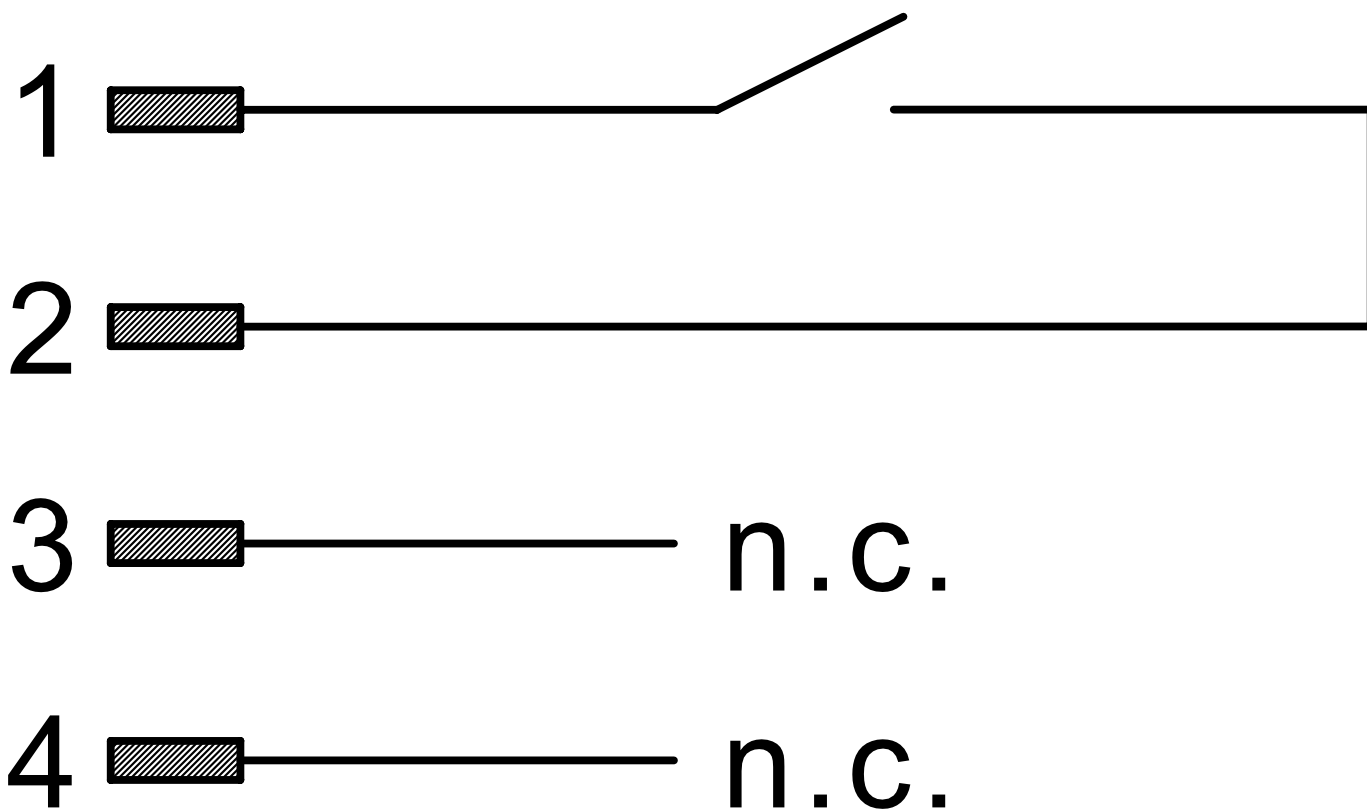


PHOTO 3/3



Options de produit

PHOTO 1/1

ORDERING KEY

	Miniature float switch G1, stainless steel
27481101	N.O. – material VA – M12 connector
	More connectors on request

Caractéristiques des articles

Attributs	27481101
Tension de commutation max.	48 V DC
Tension de commutation max.	48 V AC
Courant de commutation max.	0,5 A
Puissance de commutation max.	10 W
Type de contact	1A
Signal de sortie	numérique
Technologie	Reed
Fonction du point de commutation	Niveau de fluide montant
Changer de la fonction de commutation en tournant le flotteur	non
Densité minimale recommandée du milieu	0,67 g/cm ³
Diamètre du flotteur	27 mm
Version	Coudé
Matériau du boîtier	VA 1.4571
Matériau du flotteur	VA 1.4571
Matériau du tube vertical	VA 1.4571
Température de service min.	-25 °C
Température de service max.	90 °C
Résistance à la pression	25 bar
Indice de protection en dehors du récipient	IP67 DIN EN 60529
Indice de protection à l'intérieur du récipient	IP68 DIN EN 60529
Position de montage	de l'extérieur
Type de fixation	Filetage
Filetage	G 1
Diamètre du tube vertical	8 mm
Orifice de montage	G 1
Couple de serrage	50 N m
Longueur du tube vertical	63/38mm

Attributs	27481101
Type de connecteur	M12x1 4pol.