



Détecteur de niveau miniature 2094118001

Le détecteur de niveau miniature 2094118001 a été développé pour les conditions d'utilisation difficiles et pour la surveillance de liquides agressifs.

Grâce au montage par le côté, le détecteur de niveau miniature ne requiert qu'un espace de montage restreint. Il est donc idéal pour l'utilisation dans les emplacements extrêmement étroits.

Chez elobau, vous définissez les standards. Le configurateur vous aide à spécifier le bon détecteur de niveau miniature.

Caractéristiques du produit

- Mesure de niveau basée sur un contact Reed
- Raccord G 1/4"
- Des contre-écrous permettent le montage dans des trous traversants (en option)
- Matériau : inox
- Tension de commutation max. 48 V
- Contacts : NO
- Un point de commutation par défaut
- Plage de température de -25 °C à +100 °C
- Indice de protection IP67
- Résistance à la pression très élevée jusqu'à 25 bar
- En option avec contact thermique

Dessin technique

PHOTO 1/2

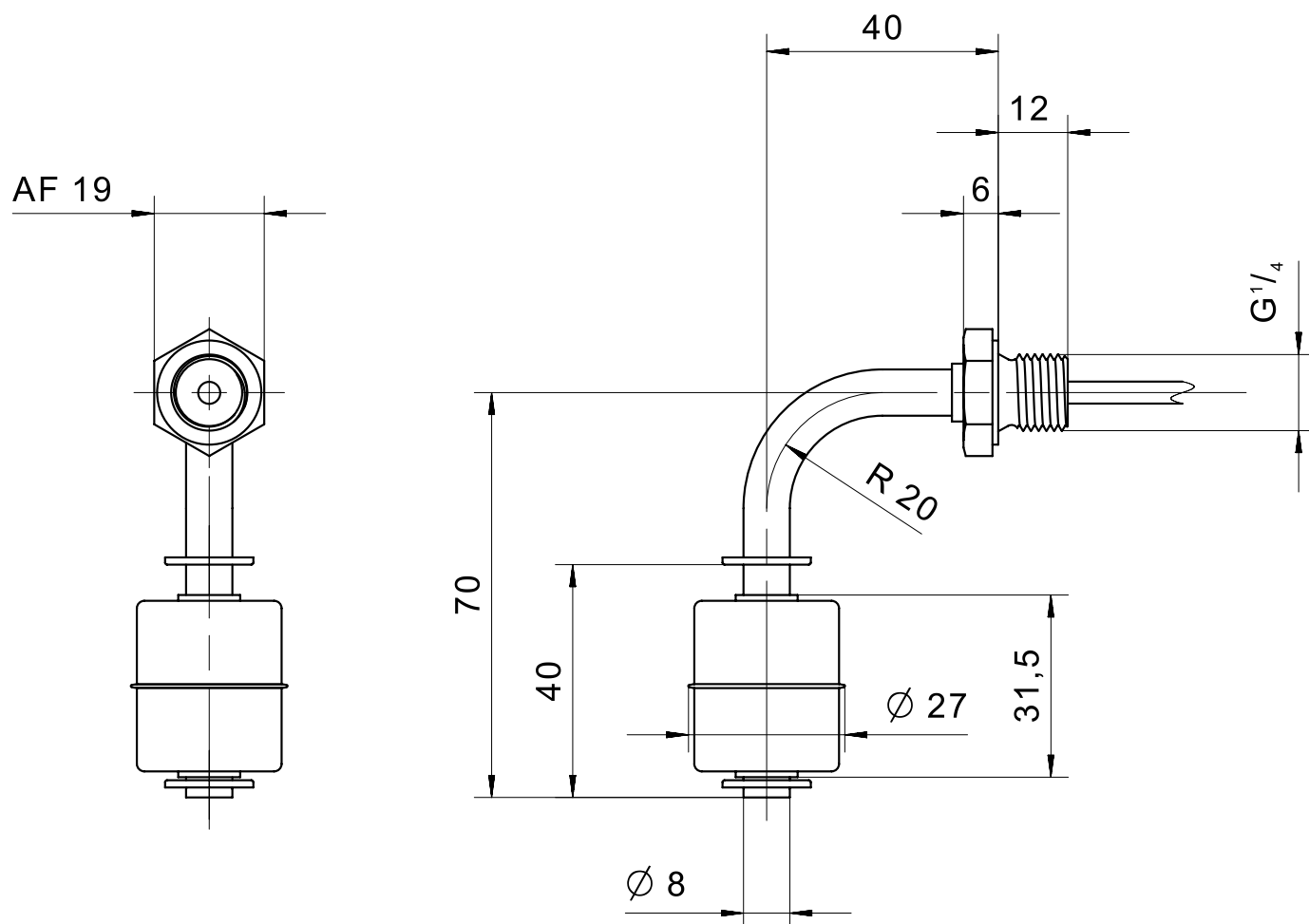


PHOTO 2/2

BN  WH

Options de produit

PHOTO 1/1

ORDERING KEY

		Miniature float switch G1/4, stainless steel
2094118001		N.O. – material VA – cable connection 1m
		Other available cable lengths
	-3	3 m
	-5	5 m
	-10	10 m
		Other cable materials and cable lengths on request

Caractéristiques des articles

Attributs	2094118001
Tension de commutation max.	48 V DC
Tension de commutation max.	48 V AC
Courant de commutation max.	0,5 A
Puissance de commutation max.	10 W
Type de contact	1A
Signal de sortie	numérique
Technologie	Reed
Fonction du point de commutation	Niveau de fluide montant
Changer de la fonction de commutation en tournant le flotteur	non
Densité minimale recommandée du milieu	0,67 g/cm ³
Diamètre du flotteur	27 mm
Version	Coudé
Matériau du boîtier	VA 1.4571
Matériau du flotteur	VA 1.4571
Matériau du tube vertical	VA 1.4571
Matériau des câbles	PVC
Indice de protection en dehors du récipient	IP67 DIN EN 60529
Indice de protection à l'intérieur du récipient	IP68 DIN EN 60529
Température de service min.	-25 °C
Température de service max.	100 °C
Résistance à la pression	25 bar
Position de montage	de l'intérieur
Type de fixation	Filetage
Filetage	G 1/4
Diamètre du tube vertical	8 mm
Orifice de montage	G 1/4
Couple de serrage	10 N m

Caractéristiques des articles

Attributs	2094118001
Longueur du tube vertical	70/40mm
Type de connecteur	-
Longueur de câble	1 m