



Détecteur de niveau miniature 207A

Le détecteur de niveau miniature 207A avec filetage G 3/4" d'elobau est utilisé pour la détection de niveau à seuils dans les domaines de la surveillance des réservoirs, du traitement des eaux, des applications médicales et pour le contrôle des produits sous pression pour l'alimentation automatique en encre des imprimantes industrielles.

Grâce à la possibilité de montage par l'extérieur et à l'extrême finesse du flotteur, le détecteur de niveau miniature ne requiert qu'un espace de montage restreint. Il est donc idéal pour l'utilisation dans les emplacements extrêmement étroits.

Chez elobau, vous définissez les standards. Le configurateur vous aide à spécifier le bon détecteur de niveau miniature.

Caractéristiques du produit

- Mesure de niveau basée sur un contact Reed
- Raccord G 3/4"
- Matériau : boîtier PVC / flotteur PP
- Tension de commutation max. 48 V
- Contacts : NO, NF, inverseur
- Un point de commutation par défaut
- Plage de température de -10 °C à +65 °C
- Indice de protection IP67

Dessin technique

PHOTO 1/2

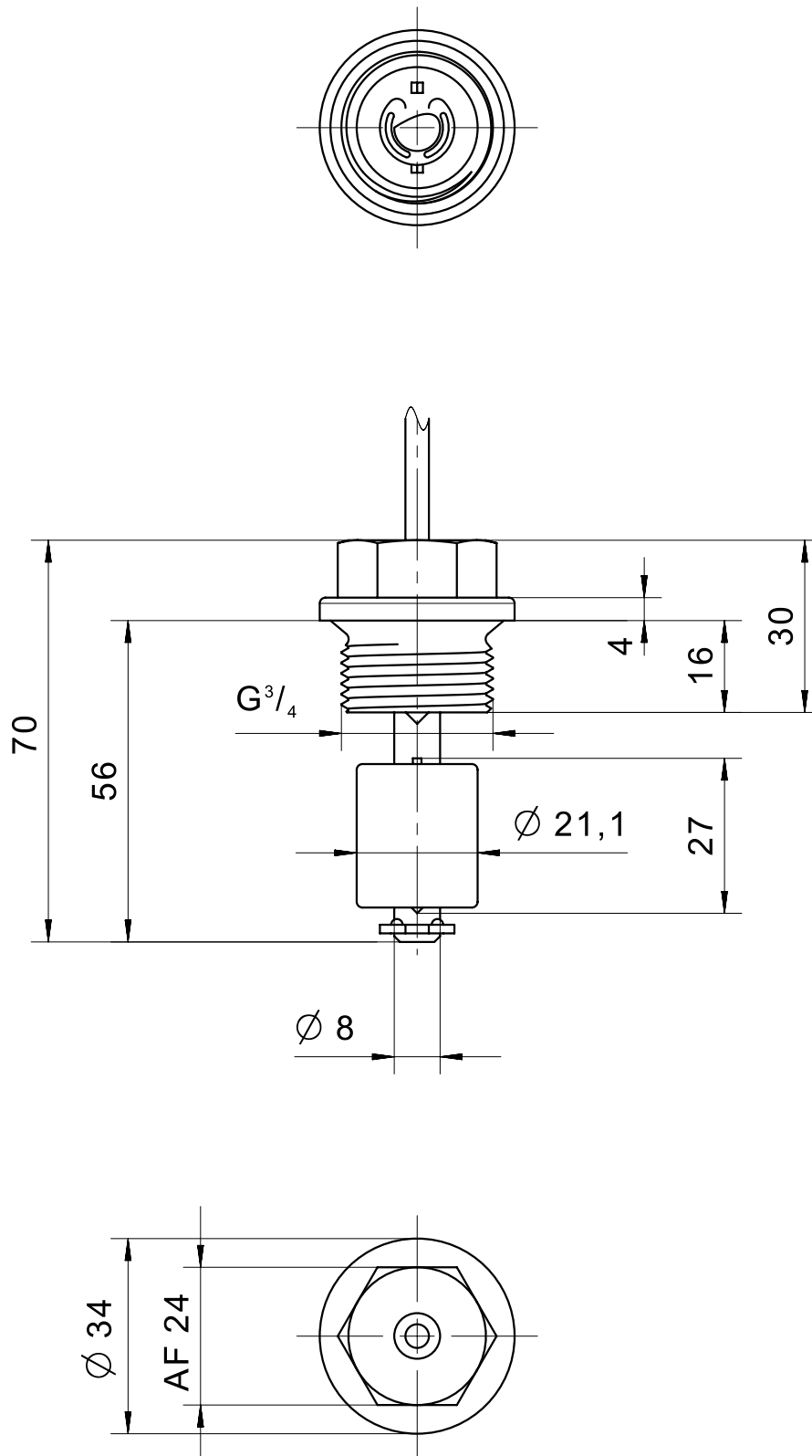

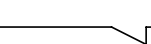


PHOTO 2/2

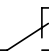
207A1..

BN  WH

207A2..

BN  WH

207A3..

BN  BU
BK

Options de produit

PHOTO 1/1

ORDERING KEY

207A			Miniature float switch G3/4
	10		N.O. - material PVC/PP - cable connection 1 m
	20		N.C. - material PVC/PP - cable connection 1 m
	30		Changeover contact - material PVC/PP - cable connection 1 m
			Other available cable lengths
		-3	3 m
		-5	5 m
		-10	10 m
			Other cable materials and cable lengths on request

Caractéristiques des articles

Attributs	207A10	207A20	207A30	ED207A10	ED207A20	ED207A30
Tension de commutation max.	48 V DC			-		
Tension de commutation max.	48 V AC			-		
Courant de commutation max.	0,5 A		0,3 A	-		
Puissance de commutation max.	10 W		3 W	-		
Type de contact	1A	1B	1C	-		
Signal de sortie	numérique			-		
Technologie	Reed			-		
Fonction du point de commutation	Niveau de fluide montant			-		
Changer de la fonction de commutation en tournant le flotteur	non	oui	non	-		
Densité minimale recommandée du milieu	0,7 g/cm ³			-		
Diamètre du flotteur	21 mm			-		
Version	Droit			-		
Matériau du boîtier	PVC			-		
Matériau du flotteur	PP			-		
Matériau du tube vertical	PVC			-		
Matériau des câbles	PVC			-		
Température de service min.	-10 °C			-		
Température de service max.	65 °C			-		
Résistance à la pression	3 bar			-		
Indice de protection en dehors du récipient	IP67 DIN EN 60529			-		
Indice de protection à l'intérieur du récipient	IP68 DIN EN 60529			-		
Position de montage	de l'extérieur			-		
Type de fixation	Filetage			-		
Filetage	G 3/4			-		
Diamètre du tube vertical	8 mm			-		
Longueur du tube vertical	56 mm			-		
Orifice de montage	G 3/4			-		

Attributs	207A10	207A20	207A30	ED207A10	ED207A20	ED207A30
Couple de serrage	10 N m			-		
Type de connecteur	-			-		
Longueur de câble	1 m			-		