



## Détecteur de niveau miniature 2040.0

Le détecteur de niveau miniature 2040.0 avec filetage G 1 d'elobau est souvent utilisé pour la détection de niveau à seuils dans la surveillance de réservoirs, le traitement des eaux et les applications médicales ou pour la surveillance d'huile de graissage.

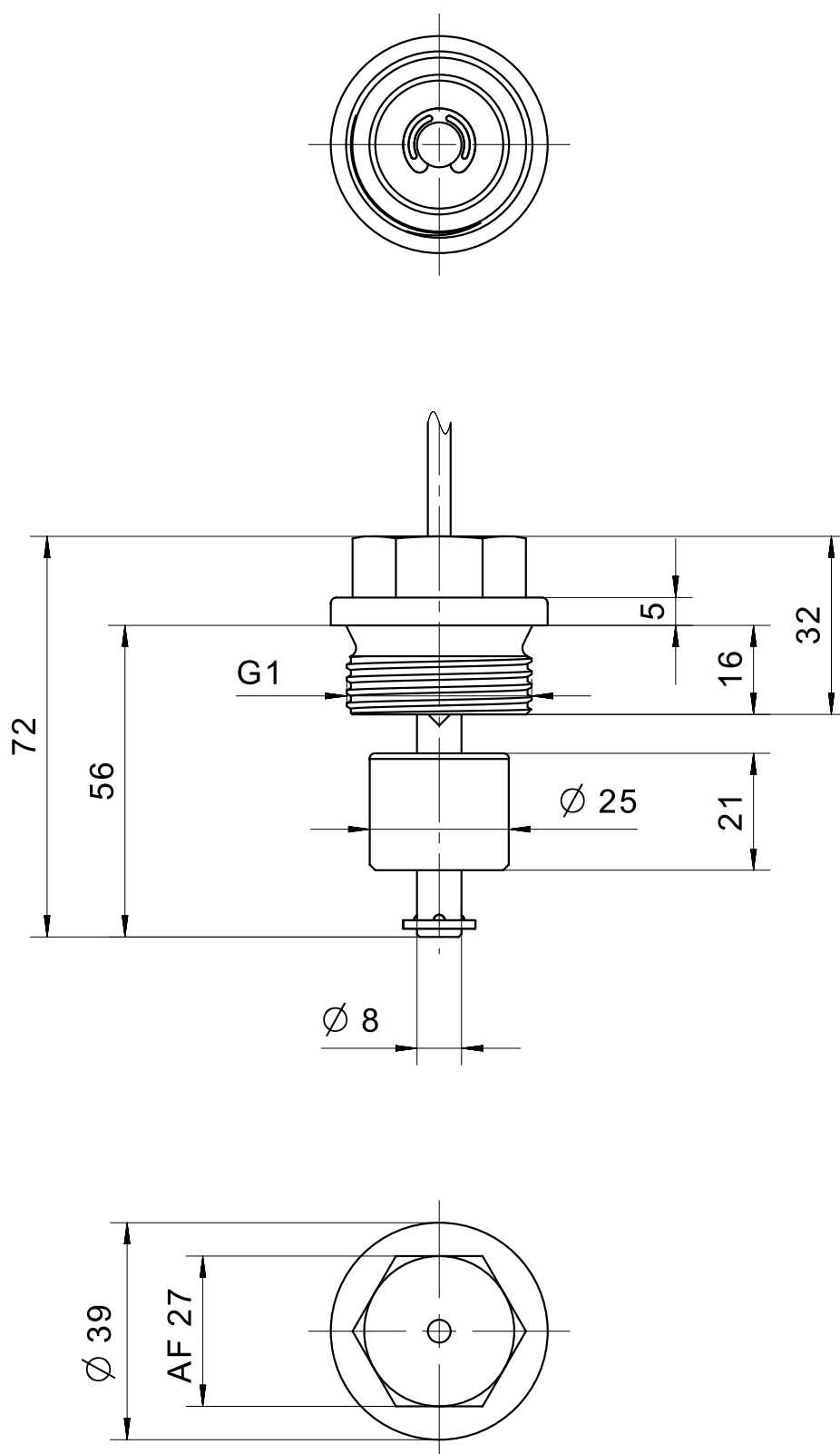
Chez elobau, vous définissez les standards. Le configurateur vous aide à spécifier le bon détecteur de niveau miniature.

### Caractéristiques du produit

- Mesure de niveau basée sur un contact Reed
- Raccord G 1"
- Matériau : PVC (autres matériaux sur demande : PP, PVDF ou PA)
- Tension de commutation max. 48 V
- Contacts : NO, NF, inverseur
- Un point de commutation par défaut
- Plage de température PVC de -10°C à +65°C max.
- Indice de protection IP67

Dessin technique

PHOTO 1/2



A diagram showing a horizontal line starting from the label 'BK' on the left. This line extends to the right and then splits into two separate horizontal lines that continue to the right. The top line is labeled 'BU' and the bottom line is labeled 'BN'.

| 2040 |    |     | Miniature float switch G1                          |
|------|----|-----|--|
|      | 10 |     | N.O. – material PVC – cable connection 1m          |
|      | 20 |     | N.C. – material PVC – cable connection 1m          |
|      | 30 |     | C.O. – material PVC – cable connection 1m          |
|      |    |     | Other materials (PP, PVDF, PA) on request          |
|      |    |     |  |
|      |    |     | <b>Other available cable lengths</b>               |
|      |    | -3  | 3 m  |
|      |    | -5  | 5 m  |
|      |    | -10 | 10 m   |
|      |    |     | Other cable materials and cable lengths on request |

## Caractéristiques des articles

| Attributs   | 204010                   | 204020 | 204030 | ED204010 | ED204020 | ED204030 |
|---|--------------------------|--------|--------|----------|----------|----------|
| Tension de commutation max.                                   | 48 V DC                  |        |        | -        |          |          |
| Tension de commutation max.                                   | 48 V AC                  |        |        | -        |          |          |
| Courant de commutation max.                                   | 0,5 A                    |        | 0,3 A  | -        |          |          |
| Puissance de commutation max.                                 | 10 W                     |        | 3 W    | -        |          |          |
| Type de contact   | 1A                       | 1B     | 1C     | -        |          |          |
| Signal de sortie  | numérique                |        |        | -        |          |          |
| Technologie   | Reed                     |        |        | -        |          |          |
| Fonction du point de commutation                              | Niveau de fluide montant |        |        | -        |          |          |
| Changer de la fonction de commutation en tournant le flotteur | oui                      |        |        | -        |          |          |
| Densité minimale recommandée du milieu                        | 0,7 g/cm <sup>3</sup>    |        |        | -        |          |          |
| Diamètre du flotteur  | 25 mm                    |        |        | -        |          |          |
| Version   | Droit                    |        |        | -        |          |          |
| Matériau du boîtier   | PVC                      |        |        | -        |          |          |
| Matériau du flotteur  | PVC                      |        |        | -        |          |          |
| Matériau du tube vertical                                     | PVC                      |        |        | -        |          |          |
| Matériau des câbles   | PVC                      |        |        | -        |          |          |
| Température de service min.                                   | -10 °C                   |        |        | -        |          |          |
| Température de service max.                                   | 65 °C                    |        |        | -        |          |          |
| Résistance à la pression                                      | 3 bar                    |        |        | -        |          |          |
| Indice de protection en dehors du récipient                   | IP67 DIN EN 60529        |        |        | -        |          |          |
| Indice de protection à l'intérieur du récipient               | IP68 DIN EN 60529        |        |        | -        |          |          |
| Position de montage   | de l'extérieur           |        |        | -        |          |          |
| Type de fixation  | Filetage                 |        |        | -        |          |          |
| Filetage  | G 1                      |        |        | -        |          |          |
| Diamètre du tube vertical                                     | 8 mm                     |        |        | -        |          |          |
| Longueur du tube vertical                                     | 56 mm                    |        |        | -        |          |          |
| Orifice de montage  | G 1                      |        |        | -        |          |          |

| Attributs          | 204010 | 204020 | 204030 | ED204010 | ED204020 | ED204030 |
|--------------------|--------|--------|--------|----------|----------|----------|
| Couple de serrage  | 20 N m |        |        | -        |          |          |
| Type de connecteur | -      |        |        | -        |          |          |
| Longueur de câble  | 1 m    |        |        | -        |          |          |