



## Détecteur de niveau miniature 2040.0

Le détecteur de niveau miniature 2040.0 avec filetage G 1 d'elobau est souvent utilisé pour la détection de niveau à seuils dans la surveillance de réservoirs, le traitement des eaux et les applications médicales ou pour la surveillance d'huile de graissage.

Chez elobau, vous définissez les standards. Le configurateur vous aide à spécifier le bon détecteur de niveau miniature.

### Caractéristiques du produit

- Mesure de niveau basée sur un contact Reed
- Raccord G 1"
- Matériau : PVC (autres matériaux sur demande : PP, PVDF ou PA)
- Tension de commutation max. 48 V
- Contacts : NO, NF, inverseur
- Un point de commutation par défaut
- Plage de température PVC de -10°C à +65°C max.
- Indice de protection IP67

Dessin technique

PHOTO 1/2

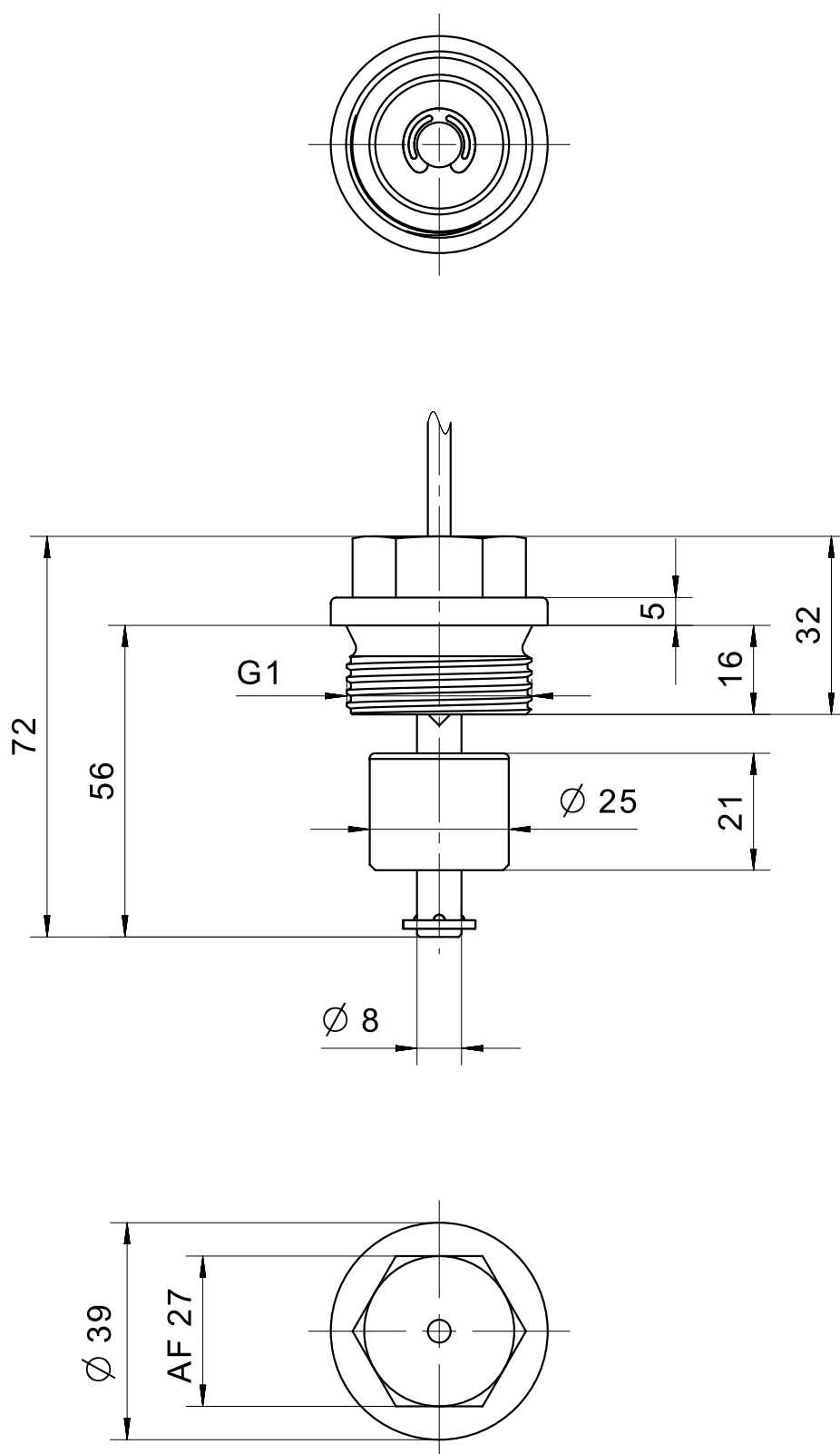


PHOTO 2/2

204010..

BN ———— / ———— WH

204020..

BN ———— \ ———— WH

204030..

BK ———— / ———— BU  
BN

Options de produit

PHOTO 1/1

**ORDERING KEY**

2040			Miniature float switch G1
	10		N.O. – material PVC – cable connection 1m
	20		N.C. – material PVC – cable connection 1m
	30		C.O. – material PVC – cable connection 1m
			Other materials (PP, PVDF, PA) on request
			<b>Other available cable lengths</b>
		-3	3 m
		-5	5 m
		-10	10 m
			Other cable materials and cable lengths on request

## Caractéristiques des articles

Attributs	204010	204020	204030	ED204010	ED204020	ED204030
Tension de commutation max.	48 V DC			-		
Tension de commutation max.	48 V AC			-		
Courant de commutation max.	0,5 A		0,3 A	-		
Puissance de commutation max.	10 W		3 W	-		
Type de contact	1A	1B	1C	-		
Signal de sortie	numérique			-		
Technologie	Reed			-		
Fonction du point de commutation	Niveau de fluide montant			-		
Changer de la fonction de commutation en tournant le flotteur	oui			-		
Densité minimale recommandée du milieu	0,7 g/cm <sup>3</sup>			-		
Diamètre du flotteur	25 mm			-		
Version	Droit			-		
Matériau du boîtier	PVC			-		
Matériau du flotteur	PVC			-		
Matériau du tube vertical	PVC			-		
Matériau des câbles	PVC			-		
Température de service min.	-10 °C			-		
Température de service max.	65 °C			-		
Résistance à la pression	3 bar			-		
Indice de protection en dehors du récipient	IP67 DIN EN 60529			-		
Indice de protection à l'intérieur du récipient	IP68 DIN EN 60529			-		
Position de montage	de l'extérieur			-		
Type de fixation	Filetage			-		
Filetage	G 1			-		
Diamètre du tube vertical	8 mm			-		
Longueur du tube vertical	56 mm			-		
Orifice de montage	G 1			-		

Attributs	204010	204020	204030	ED204010	ED204020	ED204030
Couple de serrage	20 N m			-		
Type de connecteur	-			-		
Longueur de câble	1 m			-		