



## Détecteur de niveau miniature 2030.0

Le détecteur de niveau miniature 2030.0 avec filetage G 1/8" d'elobau est souvent utilisé pour la détection de niveau à seuils pour la surveillance de réservoirs, la commande de pompes et dans les récipients de filtration pour applications médicales.

Chez elobau, vous définissez les standards. Le configurateur vous aide à spécifier le bon détecteur de niveau miniature.

### Caractéristiques du produit

- Mesure de niveau basée sur un contact Reed
- Raccord G 1/8"
- Des contre-écrous permettent le montage dans des trous traversants
- Matériau : PVC (autres matériaux sur demande : PP, PVDF ou PA)
- Tension de commutation max. 48 V
- Contacts : NO, NF, inverseur
- Un point de commutation par défaut
- Plage de température PVC de -10°C à +65°C max.
- Indice de protection IP67

Dessin technique

PHOTO 1/2

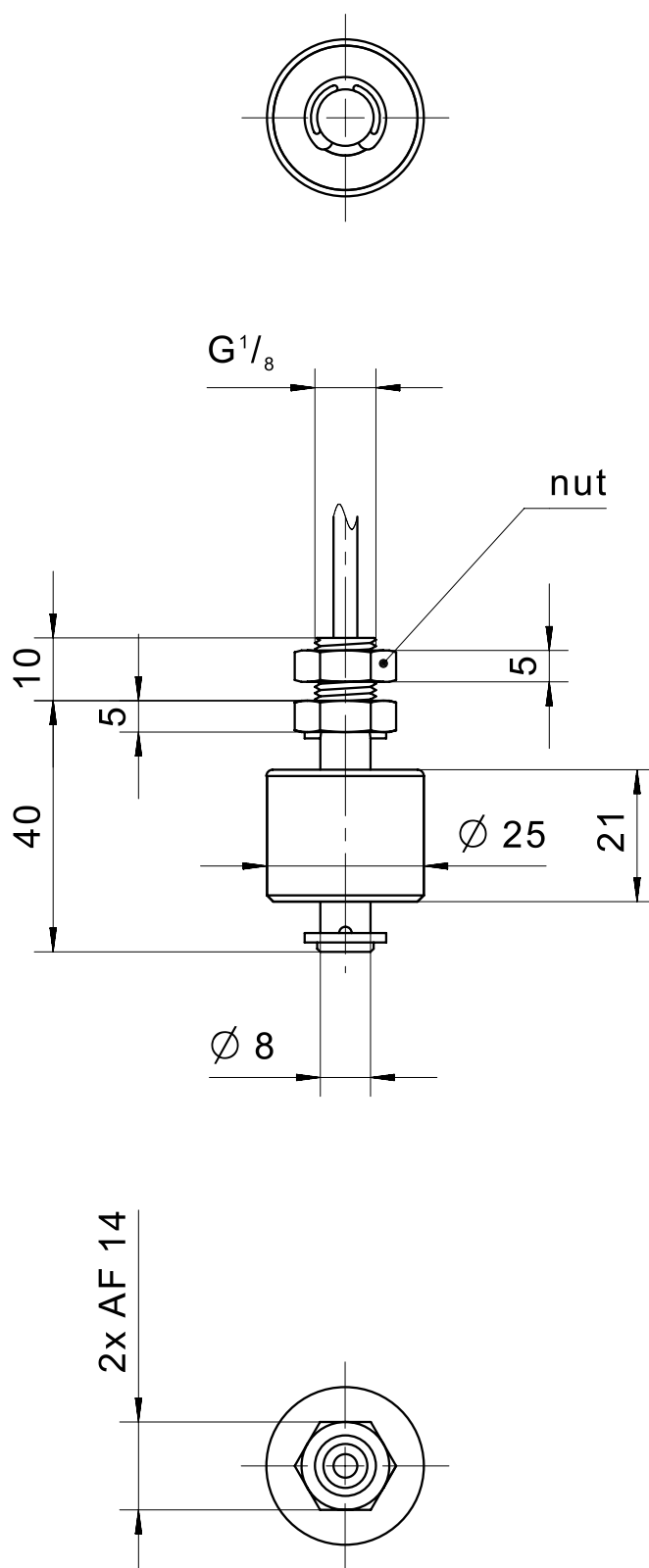
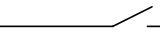
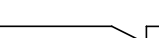


PHOTO 2/2

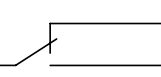
203010..

BN  WH

203020..

BN  WH

203030..

BK  BU  
BN

Options de produit

PHOTO 1/1

**ORDERING KEY**

2030			Miniature float switch G1/8
	10		N.O. – material PVC – cable connection 1m
	20		N.C. – material PVC – cable connection 1m
	30		C.O. – material PVC – cable connection 1m
			Other materials (PP, PVDF, PA) on request
			<b>Other available cable lengths</b>
		-3	3 m
		-5	5 m
		-10	10 m
			Other cable materials and cable lengths on request

## Caractéristiques des articles

Attributs	203010	203020	203030
Tension de commutation max.	48 V DC		
Tension de commutation max.	48 V AC		
Courant de commutation max.	0,5 A		0,3 A
Puissance de commutation max.	10 W		
Type de contact	1A	1B	1C
Signal de sortie	numérique		
Technologie	Reed		
Fonction du point de commutation	Niveau de fluide montant		
Changer de la fonction de commutation en tournant le flotteur	oui		
Densité minimale recommandée du milieu	0,7 g/cm <sup>3</sup>		
Diamètre du flotteur	25 mm		
Version	Droit		
Matériau du boîtier	PVC		
Matériau du flotteur	PVC		
Matériau du tube vertical	PVC		
Matériau des câbles	PVC		
Température de service min.	-10 °C		
Température de service max.	65 °C		
Résistance à la pression	3 bar		
Indice de protection en dehors du récipient	IP67 DIN EN 60529		
Indice de protection à l'intérieur du récipient	IP68 DIN EN 60529		
Position de montage	de l'intérieur		
Type de fixation	Filetage		
Filetage	G 1/8		
Diamètre du tube vertical	8 mm		
Longueur du tube vertical	40 mm		
Orifice de montage	G 1/8		

Attributs	203010	203020	203030
Couple de serrage	1 N m		
Type de connecteur	-		
Longueur de câble	1 m		