



Détecteur de niveau miniature 2011

Le détecteur de niveau miniature 2011.0 avec filetage G 3/8" d'elobau est souvent utilisé pour la détection de niveau à seuils pour les applications médicales, comme par exemple dans les récipients de filtration des appareils de dialyse. Mais sa forme compacte et la fiabilité de ses mesures seront également utiles aux installations de traitement des eaux ou dans les réservoirs.

Chez elobau, vous définissez les standards. Le configurateur vous aide à spécifier le bon détecteur de niveau miniature.

Caractéristiques du produit

- Mesure de niveau basée sur un contact Reed
- L'un des plus petits détecteurs de niveau à flotteur du marché grâce à sa forme extrêmement compacte
- Raccord G 3/8"
- Des contre-écrous permettent le montage dans des trous traversants
- Matériau : PVC (autres matériaux sur demande : PP ou PA)
- Tension de commutation max. 48 V
- Contacts : NO, NF, inverseur
- Un point de commutation par défaut
- Plage de température PVC de -10°C à +65°C max.
- Indice de protection IP67

Dessin technique

PHOTO 1/2

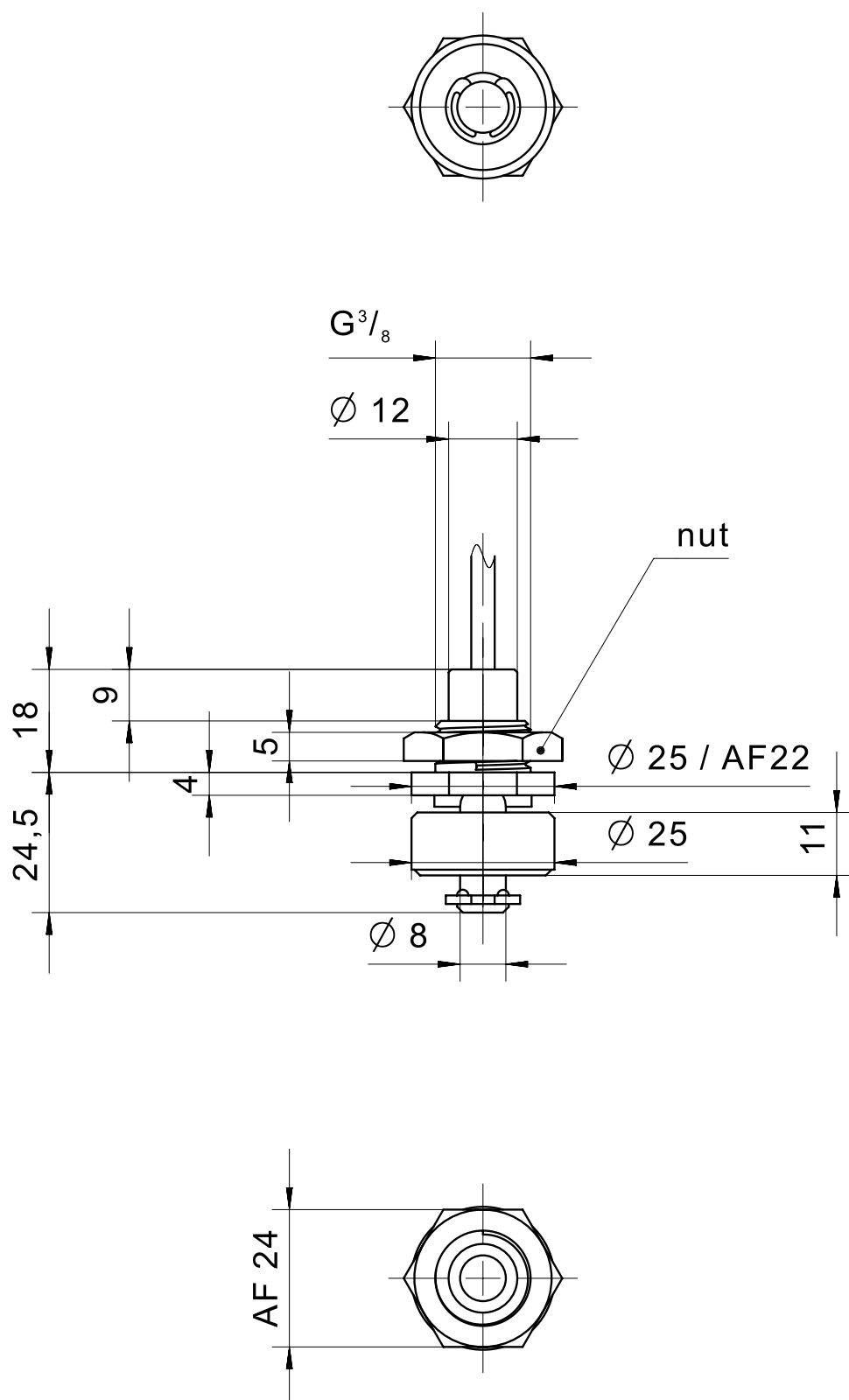
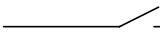
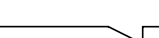


PHOTO 2/2

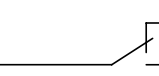
201110..

BN  WH

201120..

BN  WH

201130..

BK  BU
BN

Options de produit

PHOTO 1/1

ORDERING KEY

2011			Miniature float switch G3/8, compact design
	10		N.O. – material PVC – cable connection 1m
	20		N.C. – material PVC – cable connection 1m
	30		C.O. – material PVC – cable connection 1m
			Other materials (PP, PA) on request
			Other available cable lengths
		-3	3 m
		-5	5 m
		-10	10 m
			Other cable materials and cable lengths on request

Caractéristiques des articles

Attributs	201110	201120	201130	ED201110	ED201120	ED201130
Tension de commutation max.	48 V DC			-		
Tension de commutation max.	48 V AC			-		
Courant de commutation max.	0,5 A		0,3 A	-		
Puissance de commutation max.	10 W		3 W	-		
Type de contact	1A	1B	1C	-		
Signal de sortie	numérique			-		
Technologie	Reed			-		
Fonction du point de commutation	Niveau de fluide montant			-		
Changer de la fonction de commutation en tournant le flotteur	non			-		
Densité minimale recommandée du milieu	0,8 g/cm ³			-		
Diamètre du flotteur	25 mm			-		
Version	Droit			-		
Matériau du boîtier	PVC			-		
Matériau du flotteur	PVC			-		
Matériau du tube vertical	PVC			-		
Matériau des câbles	PVC			-		
Température de service min.	-10 °C			-		
Température de service max.	65 °C			-		
Résistance à la pression	3 bar			-		
Indice de protection en dehors du récipient	IP67 DIN EN 60529			-		
Indice de protection à l'intérieur du récipient	IP68 DIN EN 60529			-		
Position de montage	de l'intérieur			-		
Type de fixation	Filetage			-		
Filetage	G 3/8			-		
Diamètre du tube vertical	8 mm			-		
Longueur du tube vertical	25 mm			-		
Orifice de montage	G 3/8			-		

Attributs	201110	201120	201130	ED201110	ED201120	ED201130
Couple de serrage	3 N m			-		
Type de connecteur	-			-		
Longueur de câble	1 m			-		