



Détecteur de niveau miniature 2011

Le détecteur de niveau miniature 2011.0 avec filetage G 3/8" d'elobau est souvent utilisé pour la détection de niveau à seuils pour les applications médicales, comme par exemple dans les récipients de filtration des appareils de dialyse. Mais sa forme compacte et la fiabilité de ses mesures seront également utiles aux installations de traitement des eaux ou dans les réservoirs.

Chez elobau, vous définissez les standards. Le configurateur vous aide à spécifier le bon détecteur de niveau miniature.

Caractéristiques du produit

- Mesure de niveau basée sur un contact Reed
- L'un des plus petits détecteurs de niveau à flotteur du marché grâce à sa forme extrêmement compacte
- Raccord G 3/8"
- Des contre-écrous permettent le montage dans des trous traversants
- Matériau : PVC (autres matériaux sur demande : PP ou PA)
- Tension de commutation max. 48 V
- Contacts : NO, NF, inverseur
- Un point de commutation par défaut
- Plage de température PVC de -10°C à +65°C max.
- Indice de protection IP67

Dessin technique

PHOTO 1/2

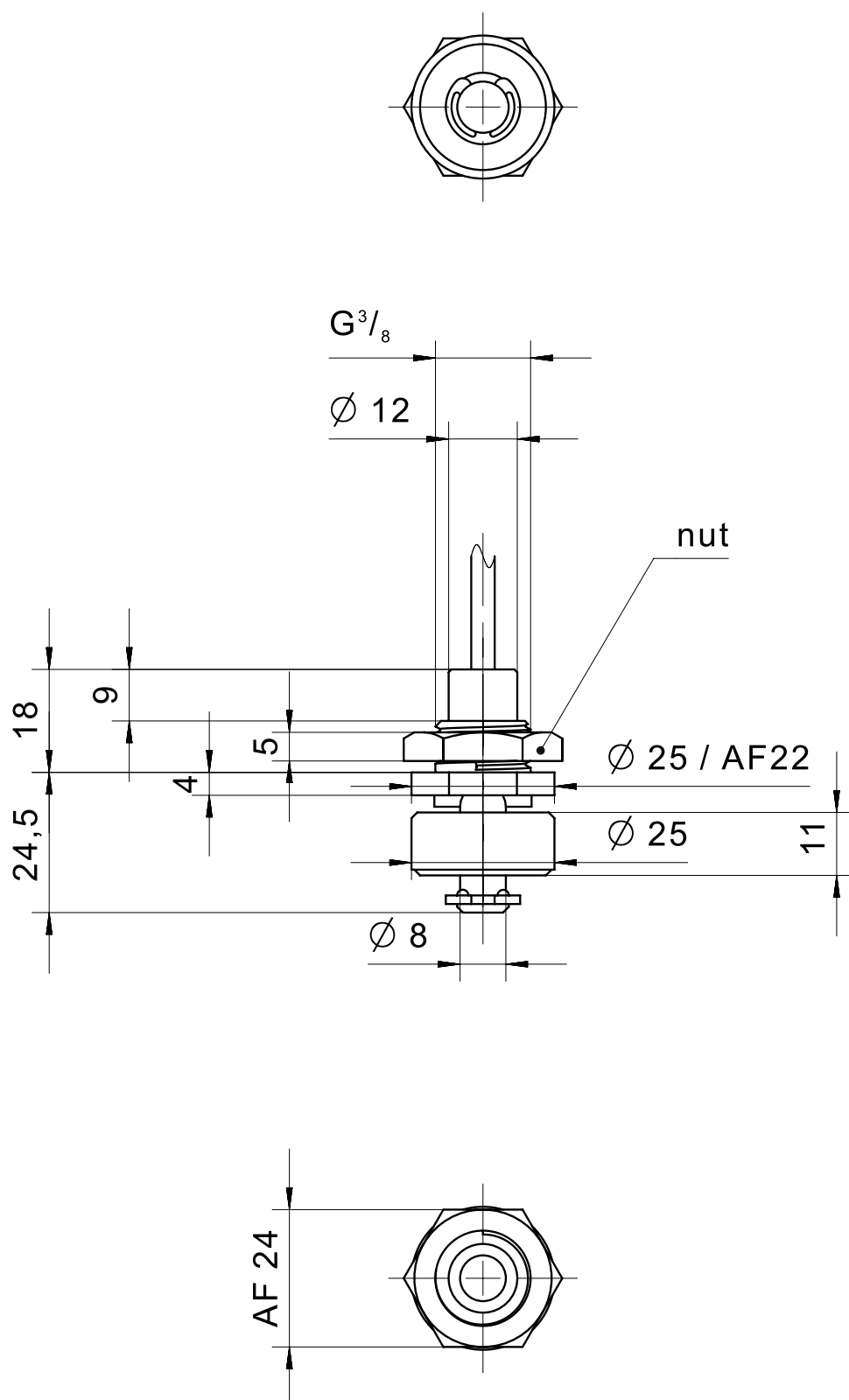
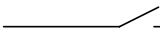
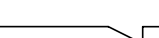


PHOTO 2/2

201110..

BN  WH

201120..

BN  WH

201130..

BK  BU
BN

Options de produit

PHOTO 1/1

ORDERING KEY

2011			Miniature float switch G3/8, compact design
	10		N.O. – material PVC – cable connection 1m
	20		N.C. – material PVC – cable connection 1m
	30		C.O. – material PVC – cable connection 1m
			Other materials (PP, PA) on request
			Other available cable lengths
		-3	3 m
		-5	5 m
		-10	10 m
			Other cable materials and cable lengths on request

Caractéristiques des articles

Attributs	201110	201120	201130
Tension de commutation max.	48 V DC		
Tension de commutation max.	48 V AC		
Courant de commutation max.	0,5 A		0,3 A
Puissance de commutation max.	10 W		3 W
Type de contact	1A	1B	1C
Signal de sortie	numérique		
Technologie	Reed		
Fonction du point de commutation	Niveau de fluide montant		
Changer de la fonction de commutation en tournant le flotteur	non		
Densité minimale recommandée du milieu	0,8 g/cm ³		
Diamètre du flotteur	25 mm		
Version	Droit		
Matériau du boîtier	PVC		
Matériau du flotteur	PVC		
Matériau du tube vertical	PVC		
Matériau des câbles	PVC		
Température de service min.	-10 °C		
Température de service max.	65 °C		
Résistance à la pression	3 bar		
Indice de protection en dehors du récipient	IP67 DIN EN 60529		
Indice de protection à l'intérieur du récipient	IP68 DIN EN 60529		
Position de montage	de l'intérieur		
Type de fixation	Filetage		
Filetage	G 3/8		
Diamètre du tube vertical	8 mm		
Longueur du tube vertical	25 mm		
Orifice de montage	G 3/8		

Attributs	201110	201120	201130
Couple de serrage	3 N m		
Type de connecteur	-		
Longueur de câble	1 m		