



## Détecteur de niveau à flotteur 2..2

Ce détecteur de niveau à flotteur analogique est disponible avec un tube de longueur allant jusqu'à 2500 mm. Une variante du détecteur de niveau avec tête orientable sur 360° offre une flexibilité supplémentaire pour le montage.

En option, le détecteur de niveau à flotteur est disponible avec un écran LCD ou une télécommande pour faciliter la programmation.

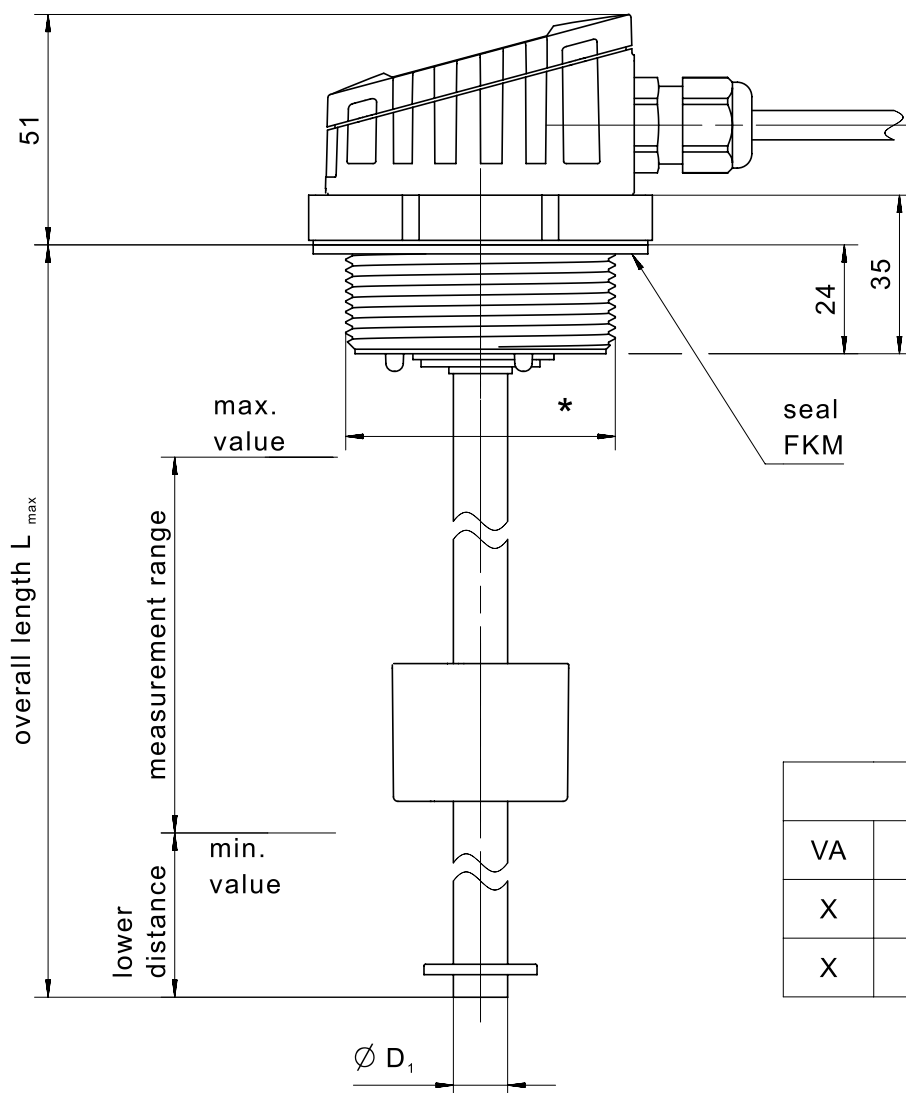
Les domaines d'applications sont multiples. Grâce à la diversité des matériaux et à une grande flexibilité en termes de longueur et de résolution, presque toutes les applications possibles dans les secteurs de l'industrie et des véhicules sont concevables.

### Caractéristiques du produit

- Mesure de niveau basée sur un contact Reed
- Filetages de fixation disponibles : G 1,5", G 2", 1,5" NPT ou 2" NPT
- Longueur du tube possible jusqu'à 2 500 mm (sur demande)
- Matériau : PVC, PP, PA 12, inox ou PVDF
- Sortie disponible en courant ou en tension
- Jusqu'à 4 points de commutation librement programmables
- Résolution de mesure avec espacement de 10-35 mm (standard 10 mm / 20 mm)
- Plage de température de -40 °C à +85 °C
- En option avec sonde de température

## Dessin technique

PHOTO 1/6



tube			head *
VA	$D_1 \varnothing$	$L_{\max}$	
X	12	1500	G2 or G1 $\frac{1}{2}$
X	16	2500	G2 or G1 $\frac{1}{2}$

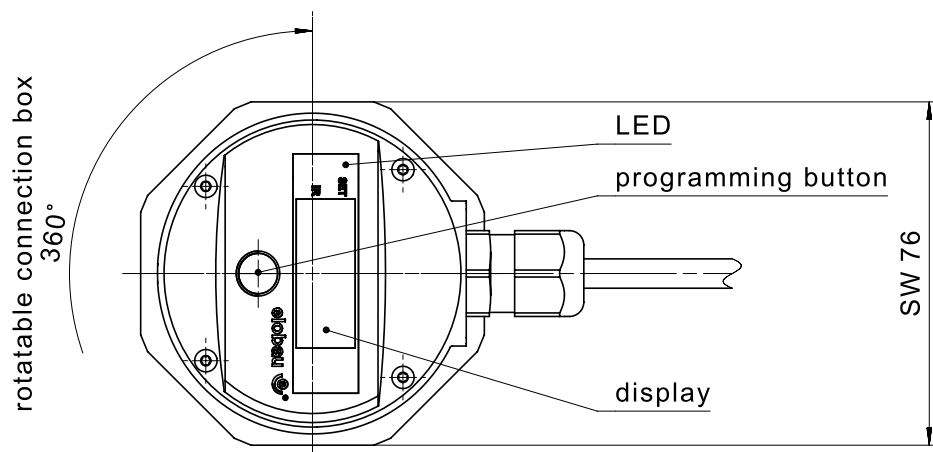


PHOTO 2/6

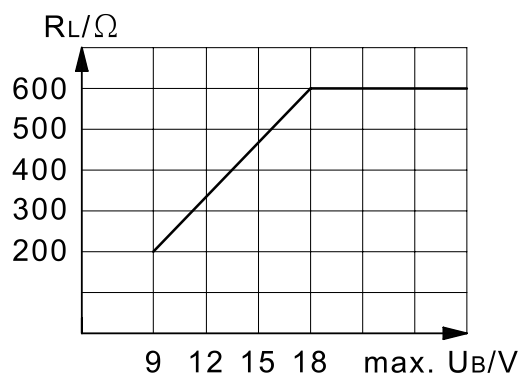
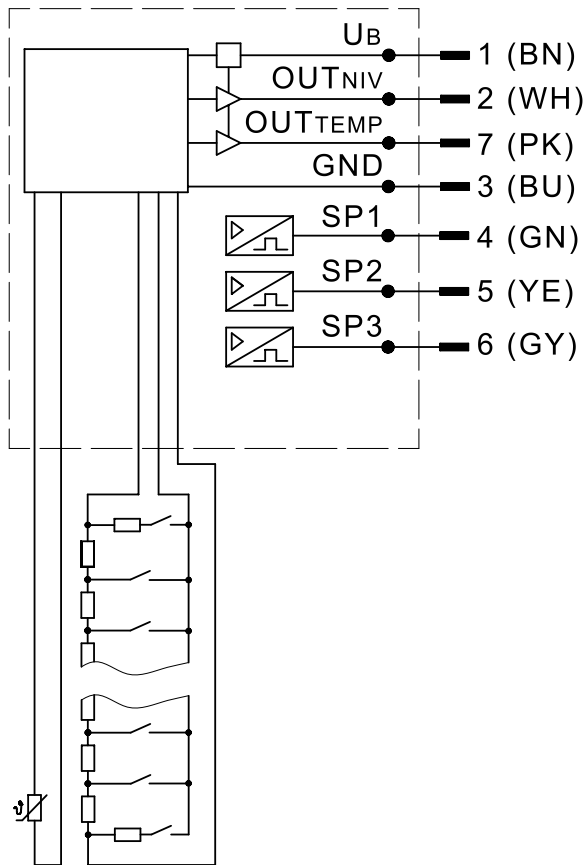


PHOTO 3/6

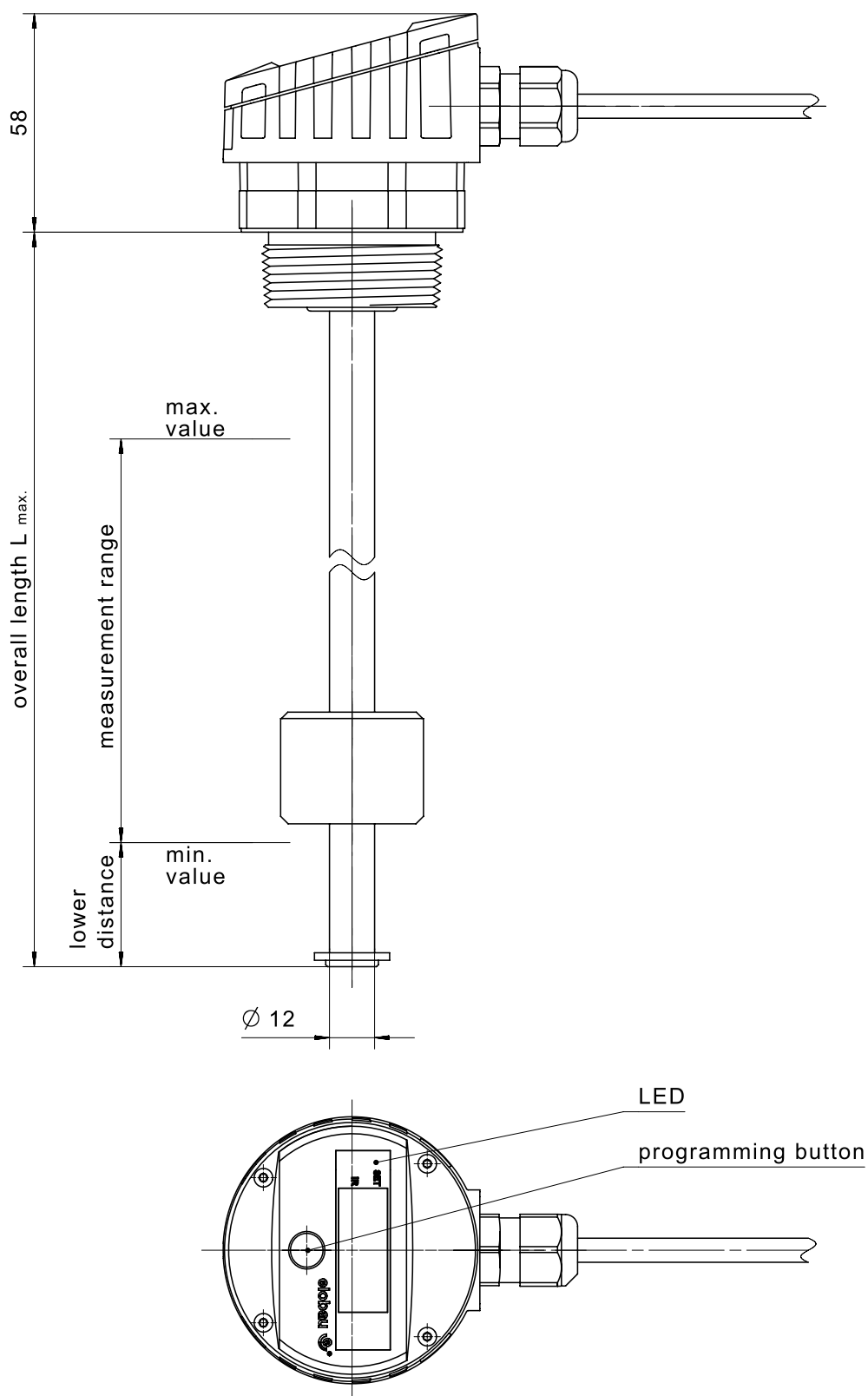
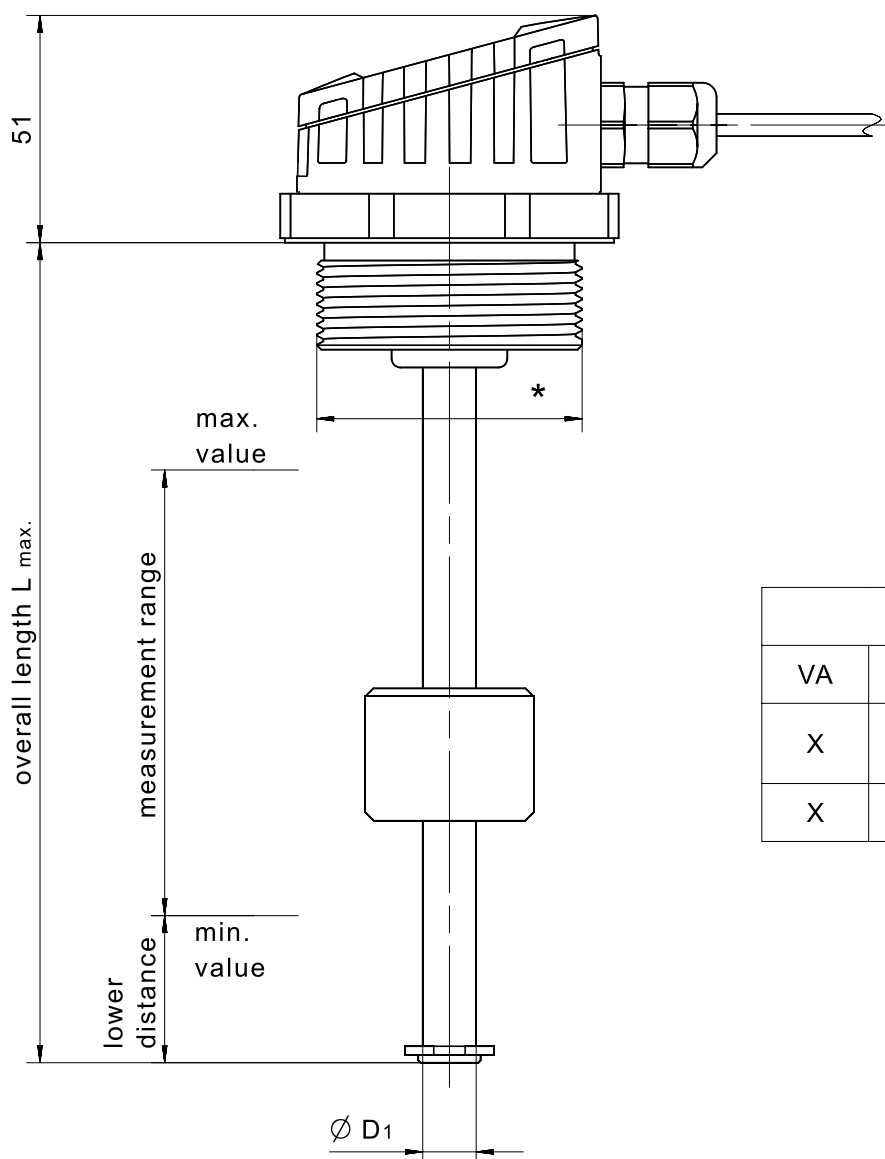


PHOTO 4/6



tube			head *
VA	$\varnothing D_1$	L max	
X	12	1500	G2 or G1 $\frac{1}{2}$ NPT2 or NPT1 $\frac{1}{2}$
X	16	2500	G2 or NPT2

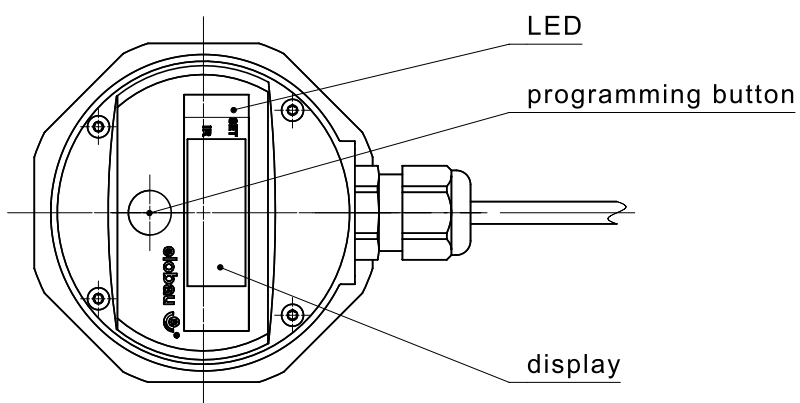
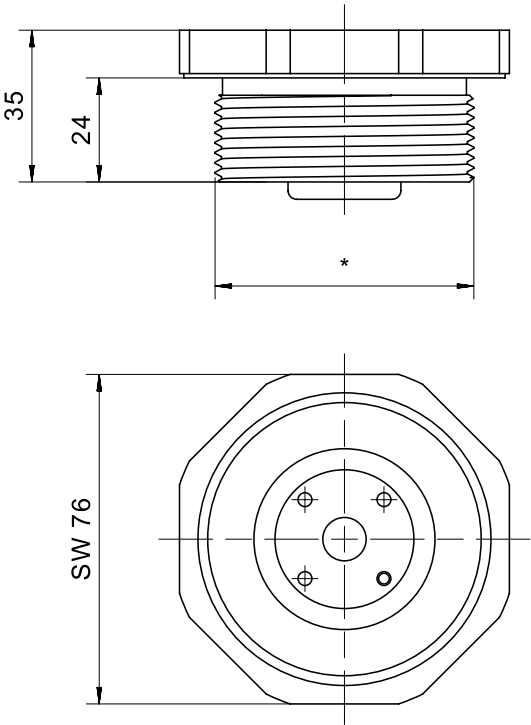
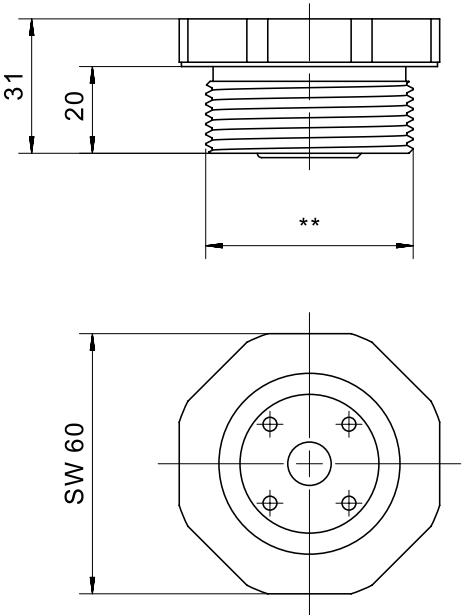


PHOTO 5/6



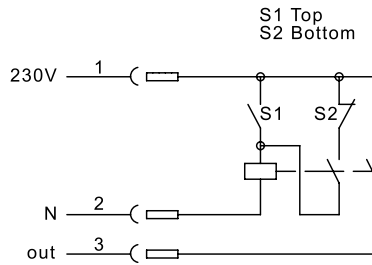
for Ø 16 tube	for Ø 12 tube	head thread *		material		
		G2	NPT2	PVC	PVDF	PP
	x		x	x	x	x
	x	x		x	x	
x		x	x	x		



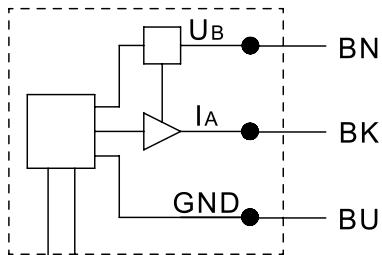
for Ø 12 tube	head thread **		material		
	G1 1/2	NPT1 1/2	PVC	PVDF	PP
x	x		x	x	
x		x	x	x	x

PHOTO 6/6

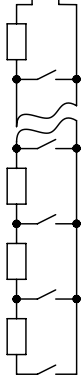
## 222313-001



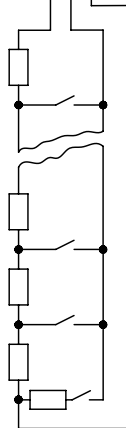
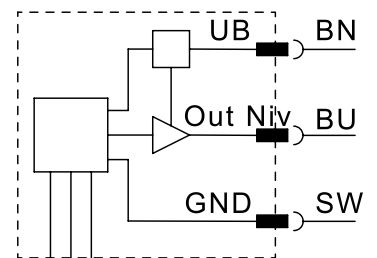
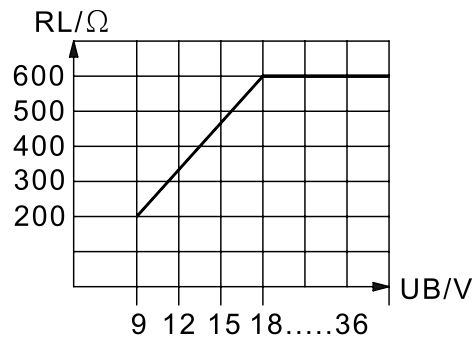
## 205322-003



## 225312-001



maximale Last am Stromausgang  
maximum load on current output



## Options de produit

PHOTO 1/1

### ORDERING KEY

Article number	Spacing	Thread	Riser length	Measuring length	Lower blind zone
<b>212232-001/B</b>	10	G 2	400	320	33
<b>212232-002/B</b>	20	G 2	600	500	43
<b>212232-003/B</b>	20	G 2	800	700	43
<b>212232-004/B</b>	20	G 2	1000	900	43
<b>212232-005/B</b>	20	G 2	1200	1100	43
<b>215232-001/B</b>	10	G 1 1/2	400	320	33
<b>215232-002/B</b>	20	G 1 1/2	600	500	43
<b>215232-003/B</b>	20	G 1 1/2	800	700	43
<b>215232-004/B</b>	20	G 1 1/2	1000	900	43
<b>215232-005/B</b>	20	G 1 1/2	1200	1100	43

Technical properties: riser material stainless steel 1.4571, housing material PA12, float material PA12, FKM seal, display, 3 configurable switching points, temperature contact, 3m pigtail outlet with 8-pin M12 connector, rotatable head, output signal 4...20mA



## Caractéristiques des articles

Attributs	212232....	215232....
Tension de commutation min.	9 V DC	
Tension de commutation max.	32 V DC	
Courant de commutation max.	0,5 A	
Protection contre les inversions de polarité	oui	
Sortie de commutation	low-side (open drain)	
Signal de sortie min.	4 mA	
Signal de sortie max.	20 mA	
Immunité CEM (Norme)	DIN EN IEC 61000-6-2	
Émissions CEM (Norme)	DIN EN 55011	
Tension d'alimentation min.	9 V DC	
Tension d'alimentation max.	32 V DC	
Consommation de courant	68 mA	
Erreur de linearité	2 %	
Technologie	Reed	
Sorties	analogique + numérique	
Nombre de sorties de commutation	3	
Sortie de température	oui	
Zone aveugle en bas	siehe Bestellschlüssel	
Résolution	siehe Bestellschlüssel	
Domaine d'application	Industrie	
Tête orientable	oui	
Densité minimale recommandée du milieu	0,65 g/cm <sup>3</sup>	
Diamètre du flotteur	39 mm	
Matériau du boîtier	PA12	
Matériau du flotteur	PA12	
Matériau du tube vertical	VA 1.4571	
Matériau des câbles	PVC	
Matériau de joint	FKM (Viton)	
Indice de protection mécanique	IP67 DIN EN 60529	

Attributs	212232....	215232....
Température de service min.	-20 °C	
Température de service max.	70 °C	
Température de stockage min.	-30 °C	
Température de stockage max.	80 °C	
Résistance aux vibrations (Norme)	DIN EN 60068-2-6 DIN EN 60068-2-64	
Résistance à la pression	3 bar	
Résistance d'isolation ESD (Norme)	DIN EN 61000-4-2	
Type de fixation	Filetage	
Filetage	G 2	G 1 1/2
Diamètre du tube vertical	12 mm	
Orifice de montage	G 2	G 1 1/2
Couple de serrage	40 N m	
Type de connecteur	M12	
Longueur de câble	3 m	