



## Interverrouillage de sécurité ZD

L'interverrouillage de sécurité ZD a une forme élancée similaire à celle de la série ZS.  
L'actionneur double permet l'interverrouillage simultané de deux dispositifs de protection avec une force de retenue constante.

### Caractéristiques du produit

- 7 directions d'approche possibles par côté d'actionneur
- Le déverrouillage auxiliaire permet de débloquer l'interverrouillage en cas de dysfonctionnement
- Possibilité de raccordement variable par trois entrées de câbles
- Le presse-étoupe 354000 adapté facilite l'installation
- Choix d'actionneurs ZB adaptés à chaque application

### Accessoires disponibles en option :

Serrure pour déverrouillage auxiliaire, guide d'insertion, barre de consignation, vissage et verrou.

### Actionneurs pour interverrouillages de sécurité :

ZBG5M droit sans tampon caoutchouc ( $R \geq 300\text{mm}$ )

ZBG5G droit avec tampon caoutchouc ( $R \geq 300\text{mm}$ )

ZBA5G coudé avec tampon caoutchouc ( $R \geq 300\text{mm}$ )

ZBG5GE droit avec tampon caoutchouc (avec guide d'insertion, surcourse 5mm)

ZBA5GE coudé avec tampon caoutchouc (avec guide d'insertion, surcourse 5mm)

### Actionneur articulé pour interverrouillages de sécurité:

Actionneur articulé ZBU5M sens d'attaque haut / bas ( $R \geq 200\text{mm}$ )

Actionneur articulé ZBL5M sens d'attaque gauche / droite ( $R \geq 100\text{mm}$ )

Actionneur articulé ZBU5ME sens d'attaque haut / bas (avec guide d'insertion, surcourse 5mm,  $R \geq 200\text{mm}$ )

Actionneur articulé ZBL5ME sens d'attaque gauche / droite (avec guide d'insertion, surcourse 5mm,  $R \geq 100\text{mm}$ )

Dessin technique

PHOTO 1/3

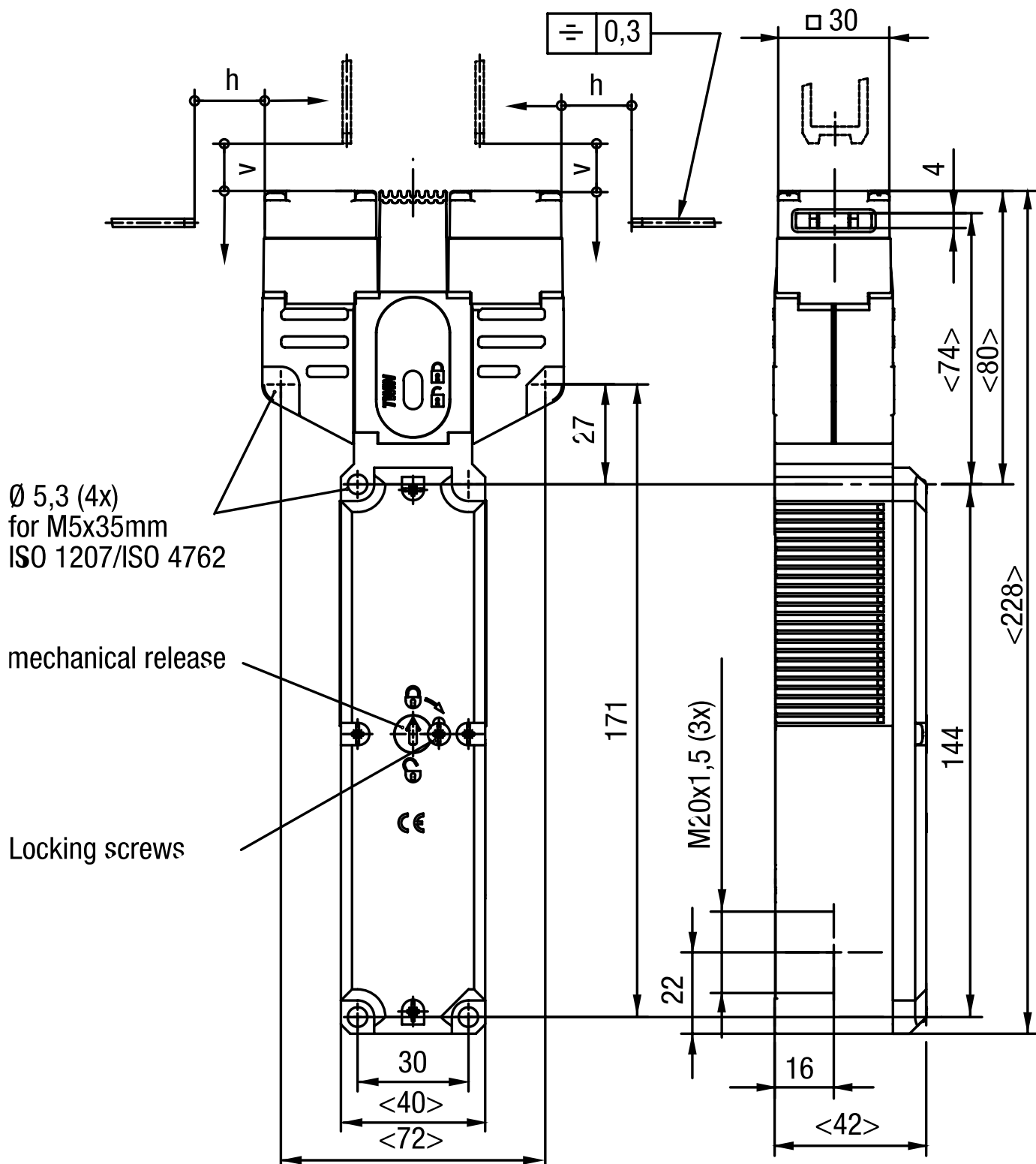


PHOTO 2/3

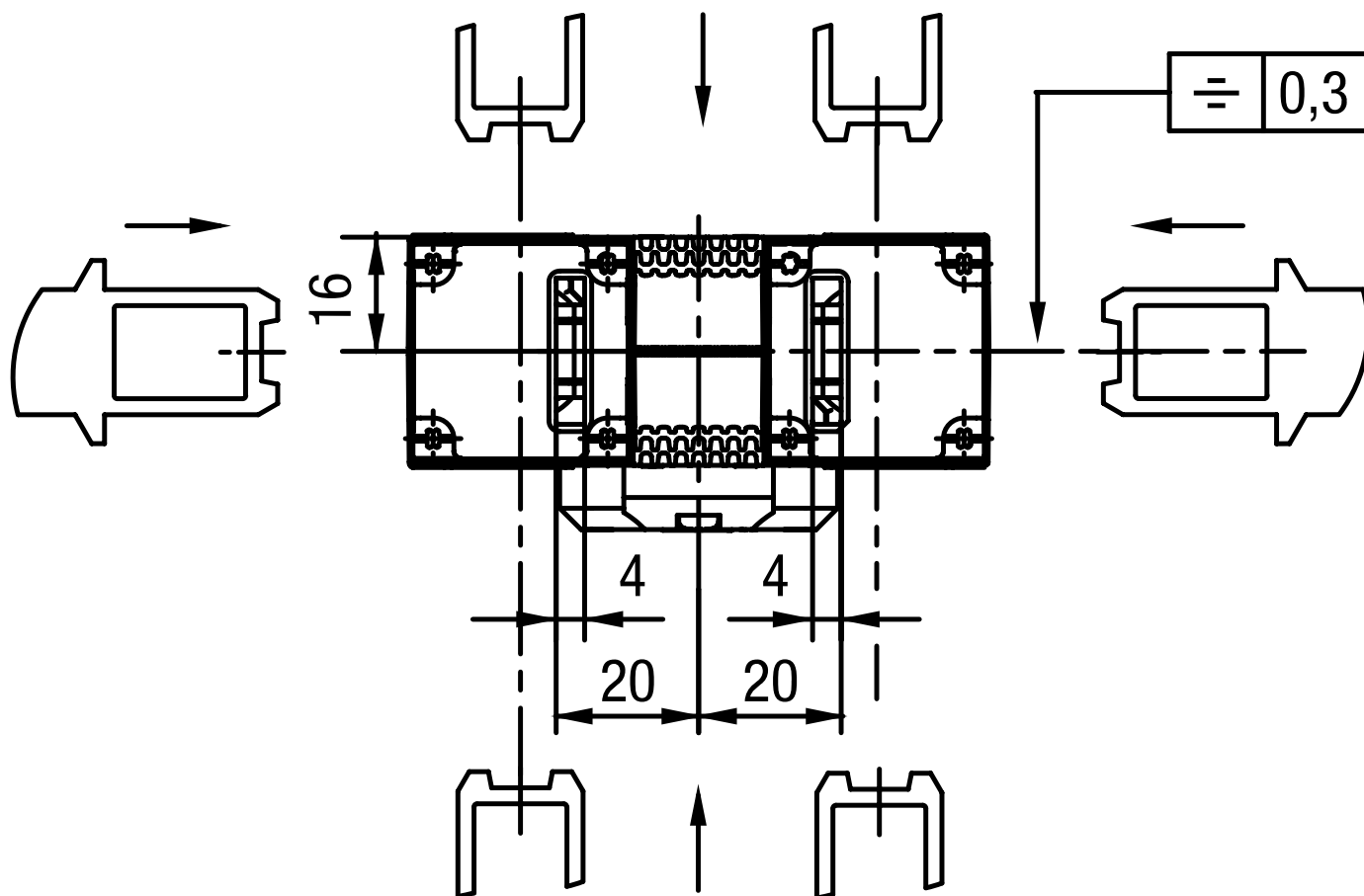
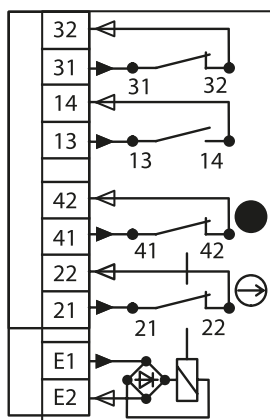


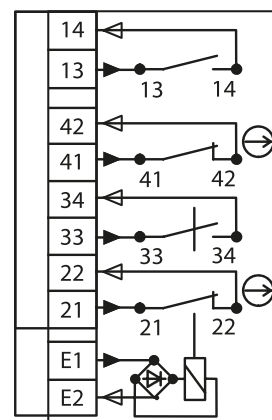
PHOTO 3/3

## Contact form

ZDR 1121 R  
ZDA 1121 R



ZDR 1220 R  
ZDA 1220 R



## Options de produit

PHOTO 1/1

### ORDERING KEY

ZD				Safety interlock – double actuator head
	R			Spring force locked / closed-circuit principle
	A			Magnetically locked / open-circuit principle
		1121		24 V AC/DC operating voltage for magnet / 1 N.O. / 2 force-guided N.C. / 1 non-force-guided N.C.
		1220		24 V AC/DC operating voltage for magnet / 2 N.O. / 2 force-guided N.C.
			R	Approach direction right (delivery status, changeable)

## Caractéristiques des articles

Attributs	ZDA1121R	ZDA1220R	ZDR1121R	ZDR1220R	EDZDA1121R	EDZDA1220R ▶
Tension de commutation min.	24 V DC				-	
Tension de commutation min.	24 V AC				-	
Courant de commutation min.	1 A				-	
Courant permanent thermique conv. Ith	4 A				-	
Catégorie d'emploi	AC-15 4A 230V / DC-13 4A 24V				-	
Tension assignée d'isolation (Ui)	250 V				-	
Résistance à la tension de choc assignée (Uimp)	2500 V				-	
Tension de service de l'aimant +10%/-15%	24 V AC/DC				-	
Puissance consommée	8 W				-	
Durée de démarrage ED	100 %				-	
Verrouillage sous tension	oui		-			
Verrouillage hors tension	-		oui			
Principe de commutation	Élément de contact à action lente				-	
Protection contre les courts-circuits selon CEI60269-1 fusible	4 A gG				-	
Courant de court-circuit conditionnel	100 A				-	
Degré de pollution	3				-	
B10d selon EN ISO 13849-1	5000000				-	
Type de construction selon EN ISO 14119	2				-	
Durée de vie en années	20 a				-	
Durée de vie mécanique (Cycles)	1 x 10 <sup>6</sup>				-	
Dimensions	42 x 81 x 228 mm (H/B/T)				-	
Déverrouillage de secours existant	non				-	
Déverrouillage manuel disponible	oui				-	

Attributs	ZDA1121R	ZDA1220R	ZDR1121R	ZDR1220R	EDZDA1121R	EDZDA1220R ▶
Débloccage d'urgence disponible	non				-	-
Force de retenue Fmax	2500 N				-	-
Force de retenue FzH	2000 N				-	-
Profondeur d'immersion	24,5 mm				-	-
Surcourse max.	5 mm				-	-
Nombre contacts NF position de porte	1	0	1	0	-	-
Nombre contacts NO position de porte	1				-	-
Nombre contacts NF à ouverture positive surveillance d'intervenir	2				-	-
Nombre contacts NO surveillance d'interverrouillage	0	1	0	1	-	-
Nombre contacts NF à ouverture positive position de porte	0				-	-
Vitesse d'approche max.	20 m/min				-	-
Fréquence d'actionnement	1200 1/h				-	-
Force d'actionnement/Force de serrage/Force de retenue	35 / 30 / 20 N				-	-
Matériau du boîtier	Glasfaserverstaerkter Thermoplast				-	-
Couleur du boîtier	Gehaeuse schwarz / Deckel gelb				-	-
Matériau de contact	Silberlegierung hauchvergoldet				-	-
Indice de protection	IP67 DIN EN 60529				-	-
Température de service min.	-20 °C				-	-
Température de service max.	50 °C				-	-
Température de stockage min.	-20 °C				-	-
Température de stockage max.	50 °C				-	-
Type de fixation	vissé				-	-
Dimensions	500 g				-	-
Position de montage	Au choix				-	-
Raccordement	3 x M20 x 1,5 Kabelverschraubung				-	-

Attributs	ZDA1121R	ZDA1220R	ZDR1121R	ZDR1220R	EDZDA1121R	EDZDA1220R ►
Section min. des fils	0,34 mm <sup>2</sup>				-	
Section max. des fils	1,5 mm <sup>2</sup>				-	
Homologation selon	EN ISO 60947-5-1 GS-ET-19 UL 508 / CSA 22.2				-	
Marquage CE	oui				-	

Attributs	EDZDR1121R	EDZDR1220R
Tension de commutation min.	-	-
Tension de commutation min.	-	-
Courant de commutation min.	-	-
Courant permanent thermique conv. Ith	-	-
Catégorie d'emploi	-	-
Tension assignée d'isolation (Ui)	-	-
Résistance à la tension de choc assignée (Uimp)	-	-
Tension de service de l'aimant +10%/-15%	-	-
Puissance consommée	-	-
Durée de démarrage ED	-	-
Verrouillage sous tension	-	-
Verrouillage hors tension	-	-
Principe de commutation	-	-
Protection contre les courts-circuits selon CEI60269-1 fusible	-	-
Courant de court-circuit conditionnel	-	-
Degré de pollution	-	-
B10d selon EN ISO 13849-1	-	-
Type de construction selon EN ISO 14119	-	-
Durée de vie en années	-	-
Durée de vie mécanique (Cycles)	-	-
Dimensions	-	-
Déverrouillage de secours existant	-	-
Déverrouillage manuel disponible	-	-
Déblocage d'urgence disponible	-	-
Force de retenue Fmax	-	-
Force de retenue FzH	-	-



Attributs	EDZDR1121R	EDZDR1220R
Profondeur d'immersion	-	-
Surcourse max.	-	-
Nombre contacts NF position de porte	-	-
Nombre contacts NO position de porte	-	-
Nombre contacts NF à ouverture positive surveillance d'intervenir	-	-
Nombre contacts NO surveillance d'interverrouillage	-	-
Nombre contacts NF à ouverture positive position de porte	-	-
Vitesse d'approche max.	-	-
Fréquence d'actionnement	-	-
Force d'actionnement/Force de serrage/Force de retenue	-	-
Matériau du boîtier	-	-
Couleur du boîtier	-	-
Matériau de contact	-	-
Indice de protection	-	-
Température de service min.	-	-
Température de service max.	-	-
Température de stockage min.	-	-
Température de stockage max.	-	-
Type de fixation	-	-
Dimensions	-	-
Position de montage	-	-
Raccordement	-	-
Section min. des fils	-	-
Section max. des fils	-	-
Homologation selon	-	-
Marquage CE	-	-