



## Interverrouillage de sécurité ZD

L'interverrouillage de sécurité ZD a une forme élancée similaire à celle de la série ZS.  
L'actionneur double permet l'interverrouillage simultané de deux dispositifs de protection avec une force de retenue constante.

### Caractéristiques du produit

- 7 directions d'approche possibles par côté d'actionneur
- Le déverrouillage auxiliaire permet de débloquer l'interverrouillage en cas de dysfonctionnement
- Possibilité de raccordement variable par trois entrées de câbles
- Le presse-étoupe 354000 adapté facilite l'installation
- Choix d'actionneurs ZB adaptés à chaque application

### Accessoires disponibles en option :

Serrure pour déverrouillage auxiliaire, guide d'insertion, barre de consignation, vissage et verrou.

### Actionneurs pour interverrouillages de sécurité :

ZBG5M droit sans tampon caoutchouc ( $R \geq 300\text{mm}$ )

ZBG5G droit avec tampon caoutchouc ( $R \geq 300\text{mm}$ )

ZBA5G coudé avec tampon caoutchouc ( $R \geq 300\text{mm}$ )

ZBG5GE droit avec tampon caoutchouc (avec guide d'insertion, surcourse 5mm)

ZBA5GE coudé avec tampon caoutchouc (avec guide d'insertion, surcourse 5mm)

### Actionneur articulé pour interverrouillages de sécurité:

Actionneur articulé ZBU5M sens d'attaque haut / bas ( $R \geq 200\text{mm}$ )

Actionneur articulé ZBL5M sens d'attaque gauche / droite ( $R \geq 100\text{mm}$ )

Actionneur articulé ZBU5ME sens d'attaque haut / bas (avec guide d'insertion, surcourse 5mm,  $R \geq 200\text{mm}$ )

Actionneur articulé ZBL5ME sens d'attaque gauche / droite (avec guide d'insertion, surcourse 5mm,  $R \geq 100\text{mm}$ )

## Dessin technique

PHOTO 1/3

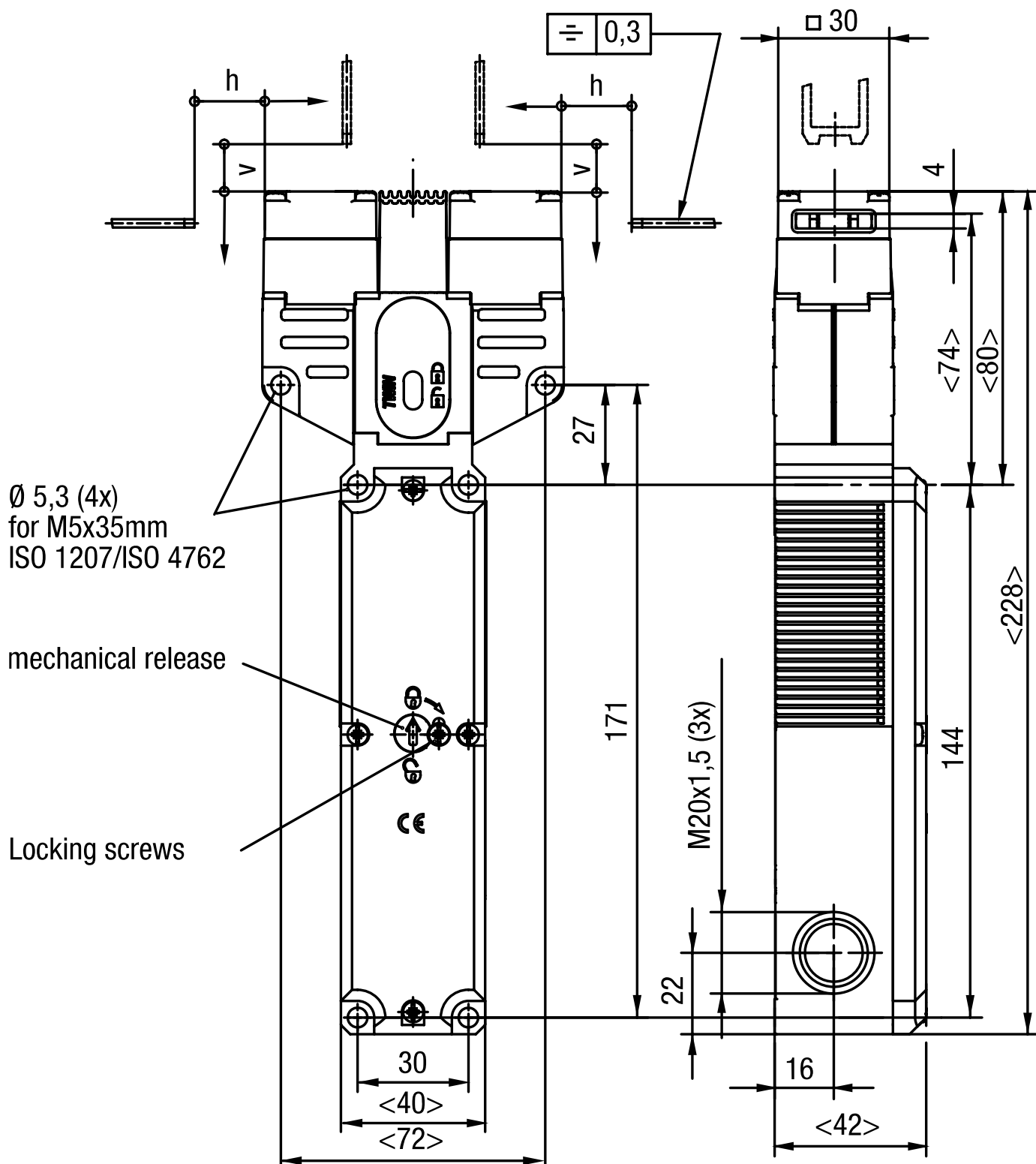


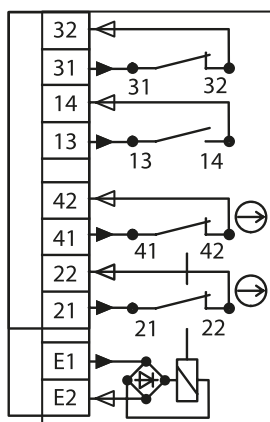
PHOTO 2/3



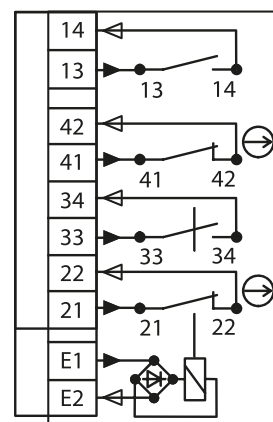
PHOTO 3/3

## Contact form

ZDR 1121 R  
ZDA 1121 R



ZDR 1220 R  
ZDA 1220 R



## Options de produit

PHOTO 1/1

### ORDERING KEY

| ZD |   |      |   | Safety interlock – double actuator head  |
|----|---|------|---|--|
|    | R |      |   | Spring force locked / closed-circuit principle   |
|    | A |      |   | Magnetically locked / open-circuit principle   |
|    |   | 1121 |   | 24 V AC/DC operating voltage for magnet / 1 N.O. / 2 force-guided N.C. / 1 non-force-guided N.C. |
|    |   | 1220 |   | 24 V AC/DC operating voltage for magnet / 2 N.O. / 2 force-guided N.C.                           |
|    |   |      | R | Approach direction right (delivery status, changeable)   |

## Caractéristiques des articles

| Attributs  | ZDA1121R                          | ZDA1220R | ZDR1121R | ZDR1220R |
|--|-----------------------------------|----------|----------|----------|
| Tension de commutation min.                                    | 24 V DC                           |          |          |          |
| Tension de commutation min.                                    | 24 V AC                           |          |          |          |
| Courant de commutation min.                                    | 1 A                               |          |          |          |
| Courant permanent thermique conv. Ith                          | 4 A                               |          |          |          |
| Catégorie d'emploi   | AC-15 4A 230V / DC-13 4A 24V      |          |          |          |
| Tension assignée d'isolation (Ui)                              | 250 V                             |          |          |          |
| Résistance à la tension de choc assignée (Uimp)                | 2500 V                            |          |          |          |
| Tension de service de l'aimant +10%/-15%                       | 24 V AC/DC                        |          |          |          |
| Puissance consommée  | 8 W                               |          |          |          |
| Durée de démarrage ED  | 100 %                             |          |          |          |
| Verrouillage sous tension                                      | oui                               |          | -        |          |
| Verrouillage hors tension                                      | -                                 |          | oui      |          |
| Principe de commutation  | Élément de contact à action lente |          |          |          |
| Protection contre les courts-circuits selon CEI60269-1 fusible | 4 A gG                            |          |          |          |
| Courant de court-circuit conditionnel                          | 100 A                             |          |          |          |
| Degré de pollution   | 3                                 |          |          |          |
| B10d selon EN ISO 13849-1                                      | 5000000                           |          |          |          |
| Type de construction selon EN ISO 14119                        | 2                                 |          |          |          |
| Durée de vie en années   | 20 a                              |          |          |          |
| Durée de vie mécanique (Cycles)                                | 1 x 10^6                          |          |          |          |
| Dimensions   | 42 x 81 x 228 mm (H/B/T)          |          |          |          |
| Déverrouillage de secours existant                             | non                               |          |          |          |
| Déverrouillage manuel disponible                               | oui                               |          |          |          |
| Déblocage d'urgence disponible                                 | non                               |          |          |          |

## Caractéristiques des articles

| Attributs   | ZDA1121R                          | ZDA1220R | ZDR1121R | ZDR1220R |
|---|-----------------------------------|----------|----------|----------|
| Force de retenue Fmax   | 2500 N                            |          |          |          |
| Force de retenue FzH  | 2000 N                            |          |          |          |
| Profondeur d'immersion  | 24,5 mm                           |          |          |          |
| Surcourse max.  | 5 mm                              |          |          |          |
| Nombre contacts NF position de porte                              | 1                                 | 0        | 1        | 0        |
| Nombre contacts NO position de porte                              | 1                                 |          |          |          |
| Nombre contacts NF à ouverture positive surveillance d'intervenir | 2                                 |          |          |          |
| Nombre contacts NO surveillance d'interverrouillage               | 0                                 | 1        | 0        | 1        |
| Nombre contacts NF à ouverture positive position de porte         | 0                                 |          |          |          |
| Vitesse d'approche max.   | 20 m/min                          |          |          |          |
| Fréquence d'actionnement  | 1200 1/h                          |          |          |          |
| Force d'actionnement/Force de serrage/Force de retenue            | 35 / 30 / 20 N                    |          |          |          |
| Matériau du boîtier   | Glasfaserverstaerkter Thermoplast |          |          |          |
| Couleur du boîtier  | Gehaeuse schwarz / Deckel gelb    |          |          |          |
| Matériau de contact   | Silberlegierung hauchvergoldet    |          |          |          |
| Indice de protection  | IP67 DIN EN 60529                 |          |          |          |
| Température de service min.                                       | -20 °C                            |          |          |          |
| Température de service max.                                       | 50 °C                             |          |          |          |
| Température de stockage min.                                      | -20 °C                            |          |          |          |
| Température de stockage max.                                      | 50 °C                             |          |          |          |
| Type de fixation  | vissé                             |          |          |          |
| Dimensions  | 500 g                             |          |          |          |
| Position de montage   | Au choix                          |          |          |          |
| Raccordement  | 3 x M20 x 1,5 Kabelverschraubung  |          |          |          |
| Section min. des fils   | 0,34 mm²                          |          |          |          |
| Section max. des fils   | 1,5 mm²                           |          |          |          |

#### Caractéristiques des articles

| Attributs          | ZDA1121R                                    | ZDA1220R | ZDR1121R | ZDR1220R |
|--------------------|---|----------|----------|----------|
| Homologation selon | EN ISO 60947-5-1 GS-ET-19 UL 508 / CSA 22.2 |          |          |          |
| Marquage CE        | oui   |          |          |          |