



## Bouton d'arrêt d'urgence NHT04D

La collerette de protection antiblocage du bouton d'arrêt d'urgence NHT04D est équipée d'un éclairage LED. Il peut être utilisé comme éclairage permanent pour localiser facilement la fonction d'arrêt d'urgence dans les environnements sombres ou comme affichage de statut supplémentaire.

### Caractéristiques du produit

- L'ergot sert de protection anti-torsion et permet d'éviter un démontage facile
- Affichage visuel de la position de commutation (cercle vert)
- Déverrouillage rotatif simple
- Éclairage LED possible en sélectionnant les éléments de contact correspondants
- Utilisable en version apparente en combinaison avec le boîtier d'arrêt d'urgence NHG01
- L'outil de montage MS01 adapté rend l'installation très facile

### Éléments de contact adaptés :

KE20SFB Élément de contact avec 2 contacts NF + dispositif anti-défaillant\* + éclairage

KE21SFB Élément de contact avec 2 contacts NF + 1 contact NO + dispositif anti-défaillant\* + éclairage

\*Le dispositif anti-défaillant reconnaît le bon montage des éléments de contact et coupe le circuit de sécurité si, en raison de perturbations extérieures, un élément de contact devait se desserrer.

**Les unités de contrôle de sécurité/relais de sécurité suivants sont aptes à être intégrés à la gamme de produits de sécurité :**

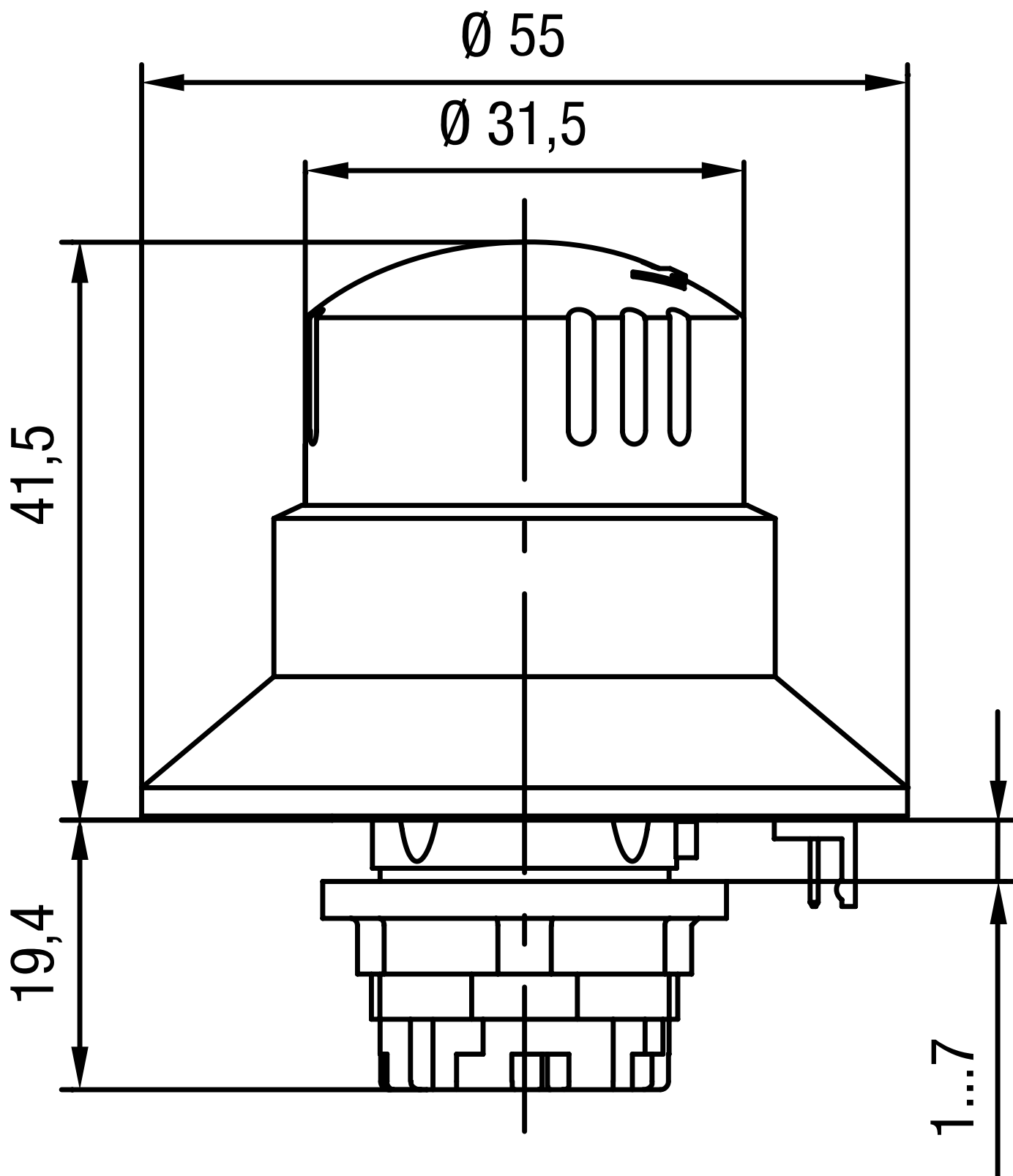
470... eloFlex Mini 2 entrées à deux canaux configurables librement

471... eloFlex 4 entrées à deux canaux configurables librement

485 EP... eloProg jusqu'à 128 entrées configurables librement

Dessin technique

PHOTO 1/1



## Caractéristiques des articles

Attributs	NHT04D
Éclairage	Oui
Type de déverrouillage	Déverrouillage rotatif gauche/droite
Durée de vie mécanique (Cycles)	100000
Dimensions	Ø55 x 60,9 mm
Maintien existant	oui
Matériau du boîtier	Plastique
Couleur du boîtier	Face avant: jaune; Champignon: rouge
Indice de protection	IP54 DIN EN 60529
Température de service min.	-30 °C
Température de service max.	55 °C
Température de stockage min.	-50 °C
Température de stockage max.	85 °C
Type de fixation	Écrou de fixation
Orifice de montage	Ø22,3 mm Einbauöffnung für Beleuchtungsanschluss notwendig
Position de montage	Par le haut
Couple de serrage pour écrous	2,2 N m
Profondeur de montage	19,4 mm
Homologation selon	EN 60947-5-5 EN 60947-5-1 EN ISO 13850 UL 508 / CSA 22.2
Marquage CE	oui
Agrément sanitaire	non
Carénage de protection antiblocage	oui
Carénage de protection	non