



## Détecteur de sécurité 166

Pour la surveillance de grandes portes de protection et de carters de protection, comme par exemple sur des empaqueteuses, nous recommandons les détecteurs de sécurité de la série 166. En effet, ils garantissent une flexibilité maximale et peuvent s'adapter au mieux à l'application, entre autres grâce à la sortie de câble flexible dans différentes directions.

### Caractéristique du produit

- Raccordement variable avec sortie de câble utilisable dans 3 directions
- Le montage possible des deux côtés permet ainsi d'avoir une butée de porte à droite/gauche (une autre variante n'est pas nécessaire)
- Actionneur adapté avec un système magnétique 30426613 orientable en fonction de l'application

### Dessin technique

PHOTO 1/3

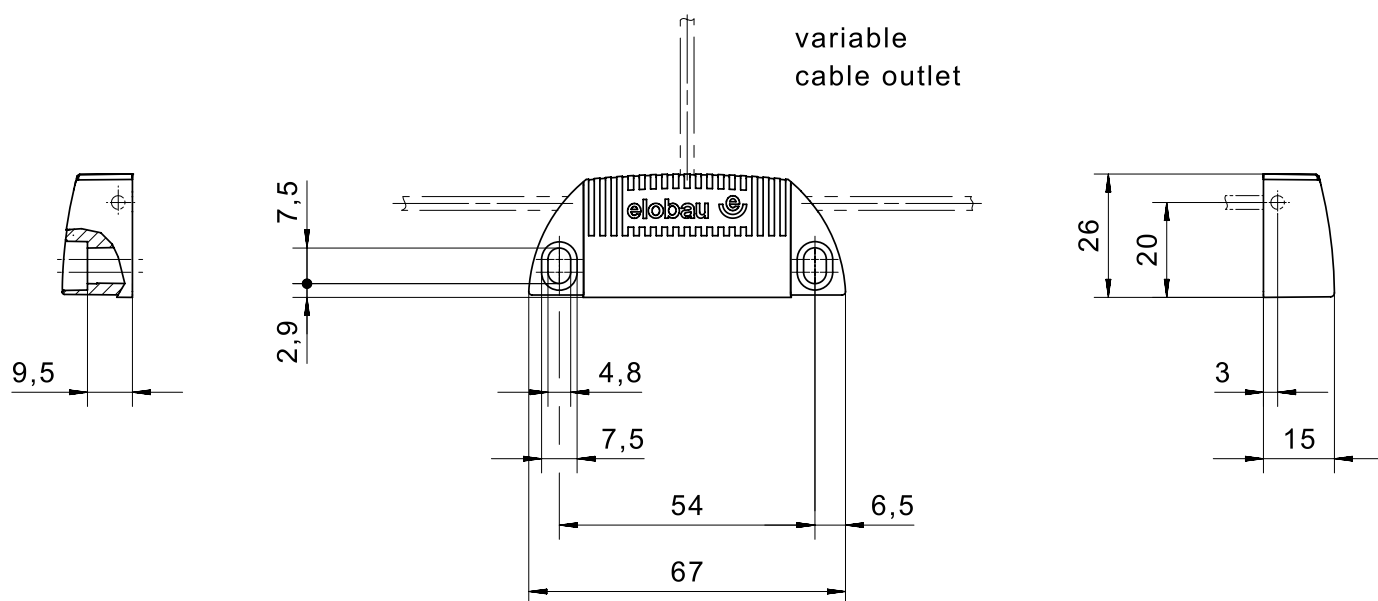




PHOTO 2/3

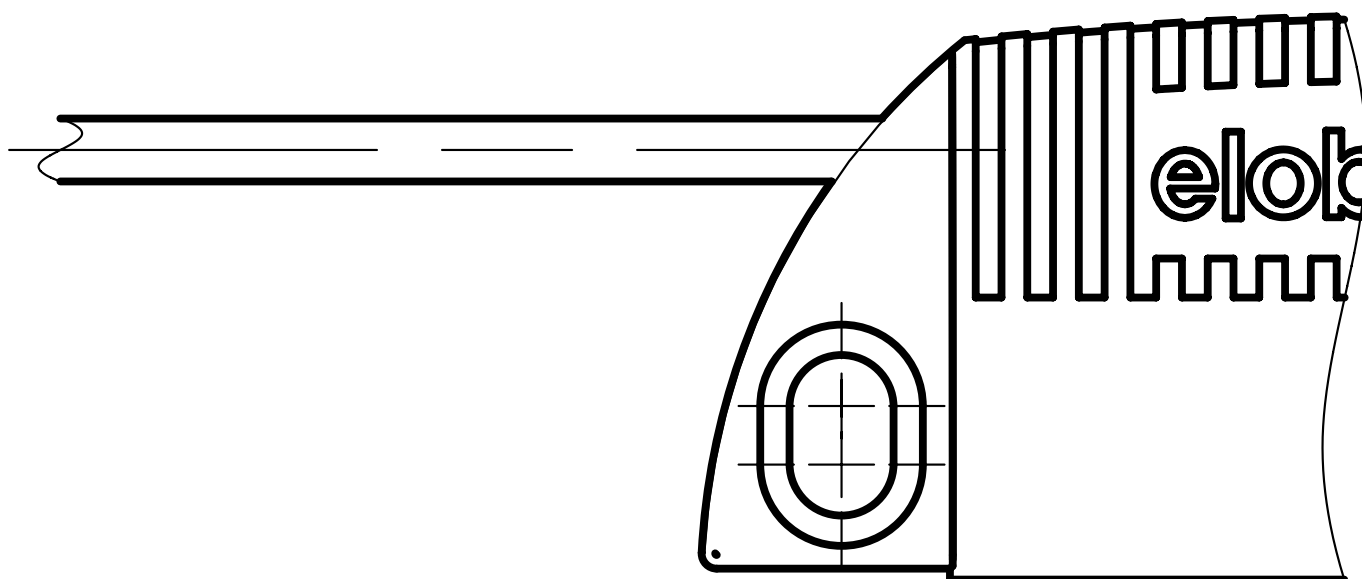
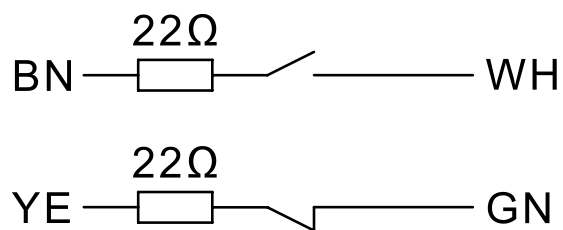
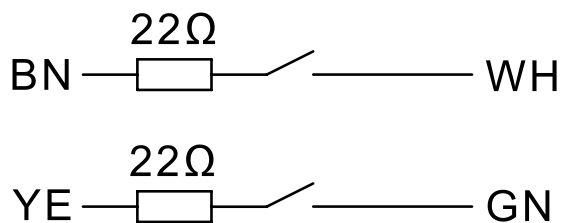


PHOTO 3/3

166270



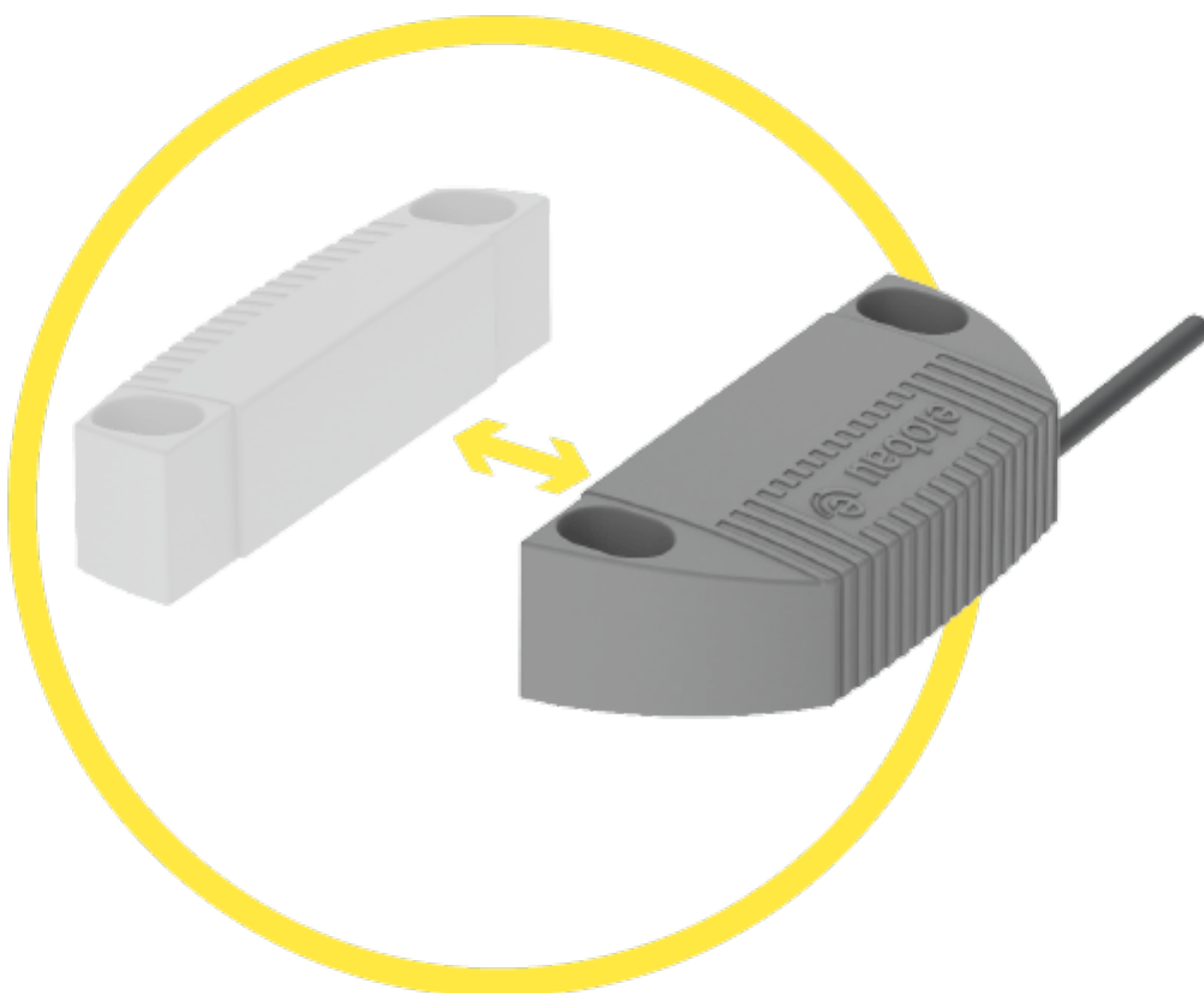
166V62





## Options de produit

PHOTO 1/3



**Suitable for front actuation. Operating distance (Sao)  
8 mm. Assured switch-off distance (Sar) 14 mm.**



PHOTO 2/3

**ORDERING KEY**

	166V62	166270
<b>Cubic plastic housing</b>	<b>x</b>	<b>x</b>
<b>Connection cable 1m 1</b>	<b>x</b>	<b>x</b>
<b>N.O./N.O. contacts</b>	<b>x</b>	<b>-</b>
<b>N.O./N.C. contacts</b>	<b>-</b>	<b>x</b>
<b>Coded</b>	<b>x</b>	<b>x</b>
<b>Uncoded</b>	<b>-</b>	<b>-</b>

PHOTO 3/3

**MATCHING ACTUATORS**

Actuators	Actuation direction	166V62			166270			
		S <sub>0 min</sub>	S <sub>ao</sub>	S <sub>ar</sub>	S <sub>0 min</sub>	S <sub>ao</sub>	S <sub>ar</sub>	
<b>304 266 13</b>	<b>Front</b>	<b>0.5</b>	<b>8</b>	<b>14</b>	<b>0.5</b>	<b>8</b>	<b>16</b>	
<b>304 266 13</b>	<b>Front 90°</b>	<b>0.5</b>	<b>8</b>	<b>14</b>	<b>0.5</b>	<b>8</b>	<b>16</b>	

S<sub>0 min</sub> = minimum switching distance (mm), S<sub>ao</sub> = operating distance (mm), S<sub>ar</sub> = assured switch-off distance (mm)