



Détecteur de sécurité 114

La série 114 constitue une solution compacte et simple parfaitement adaptée aux espaces limités. La commande de cette série peut provenir de plusieurs directions, ce qui permet un montage variable, par exemple dans des portes coulissantes.

Caractéristiques du produit

- Boîtier extrêmement plat
- Raccordement variable avec sortie câble et connecteur M8
- Diagnostic simple grâce au contact de contrôle

Dessin technique

PHOTO 1/3

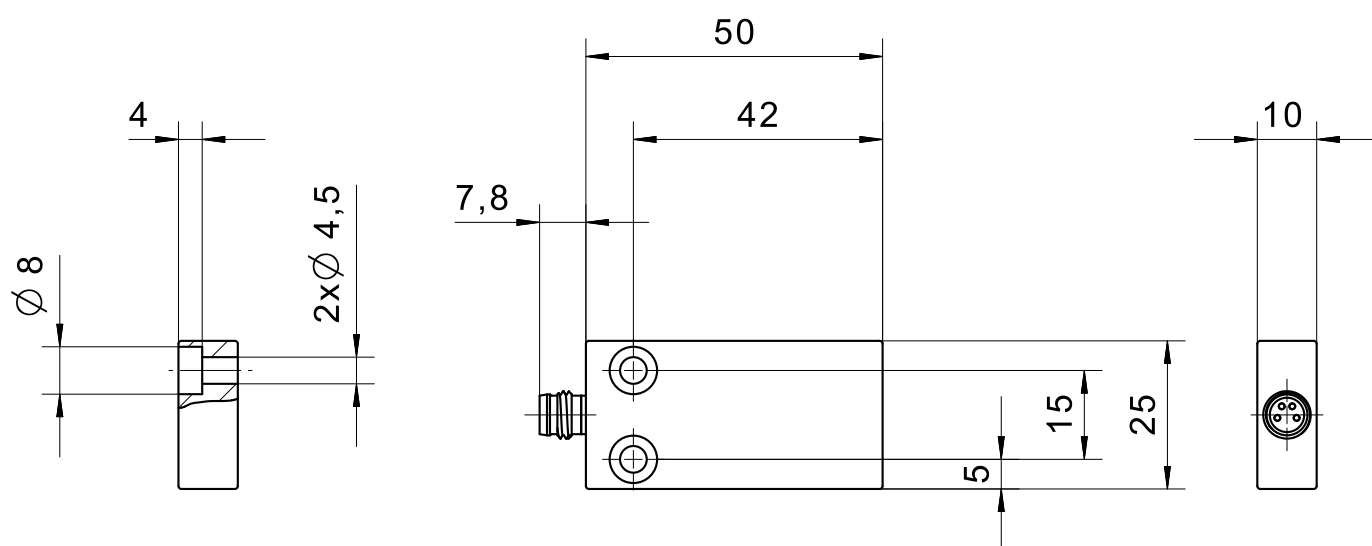
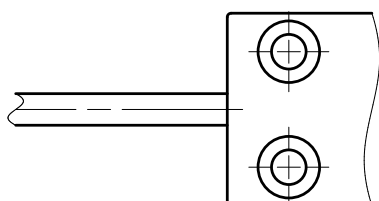


PHOTO 2/3



male M8

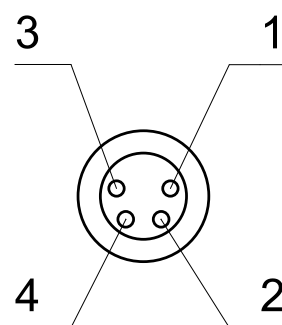
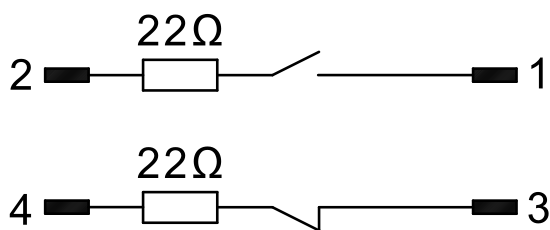
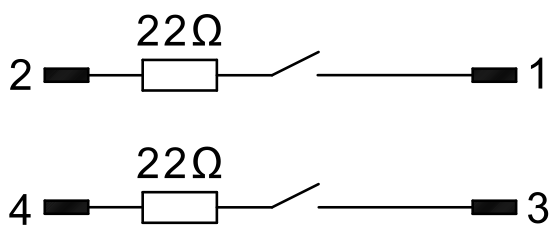


PHOTO 3/3

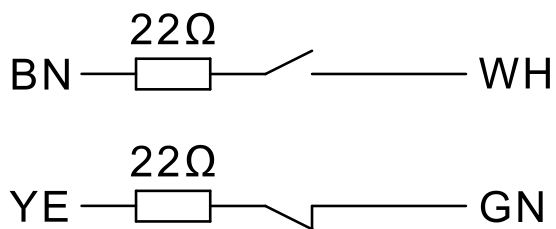
114270A0D



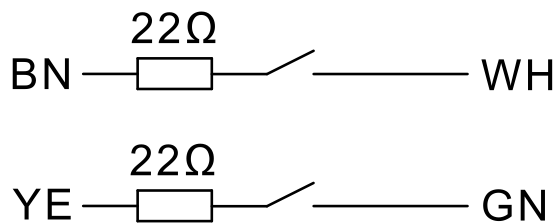
114V62A0D



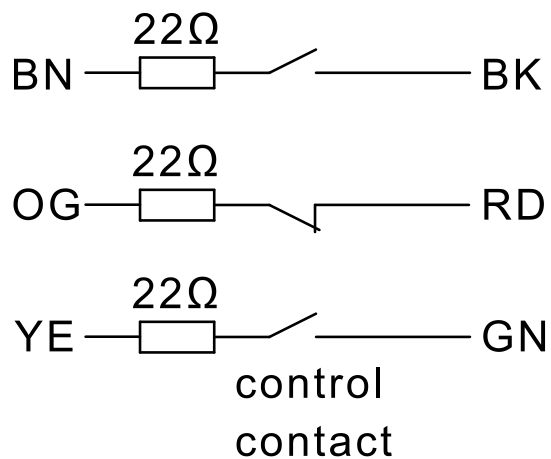
114270



114V62

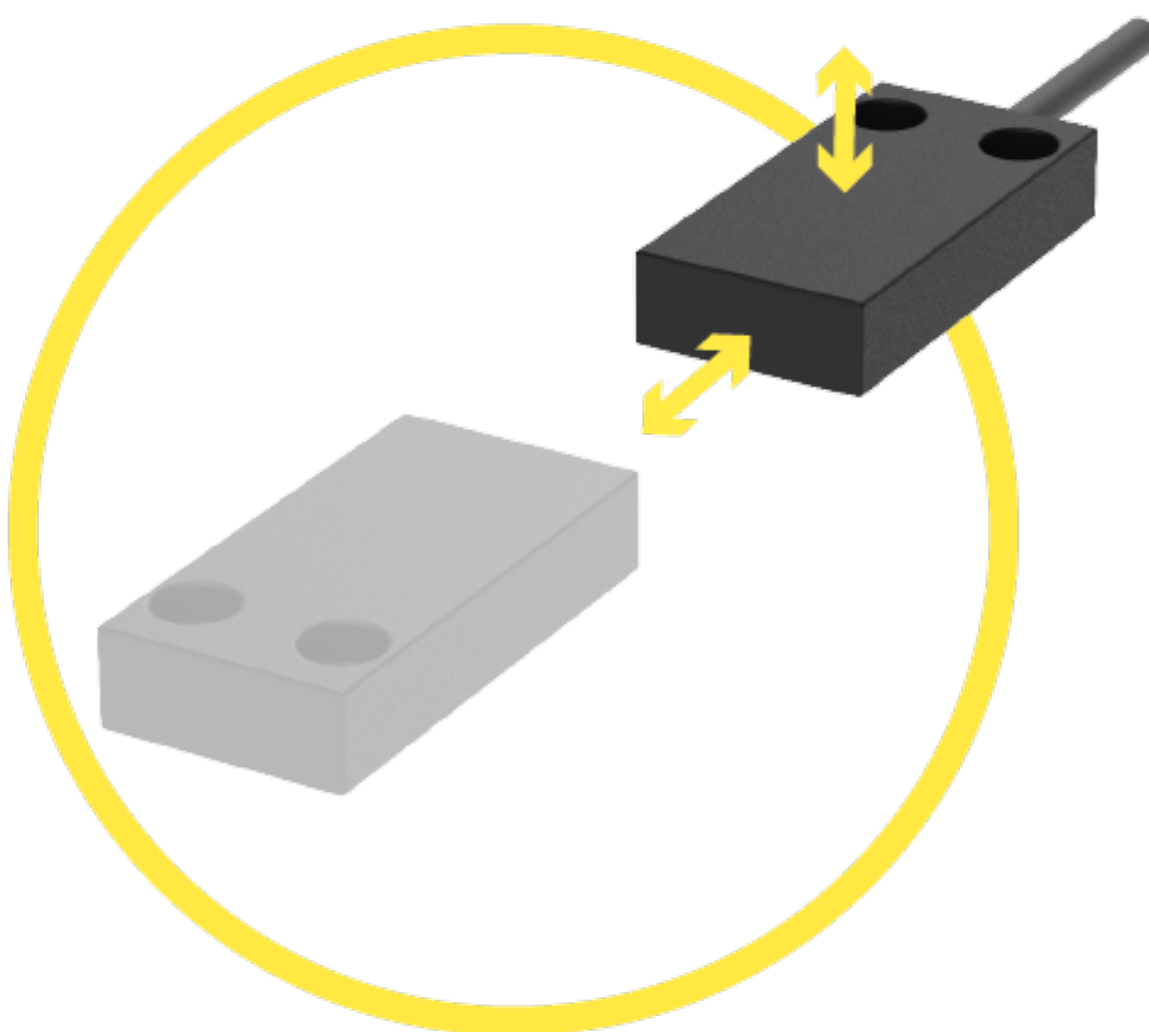


114570



Options de produit

PHOTO 1/3



Suitable for front and top actuation. Offset depending on magnet system: max. XXX mm vertical and XXX mm horizontal. Front and top actuation. Operating distance (Sao) from 2 to 7 mm. Assured switch-off distance (Sar) from 12 to 22 mm.

PHOTO 2/3

ORDERING KEY

	114V62	114V62A0D	114270
Cubic plastic housing	X	X	X
M8x1 connector, 4-pin, nickel-plated brass	-	X	-
Connection cable 1 m*	X	-	X
N.O./N.O. contacts	X	X	-
N.O./N.C. contacts	-	-	X
Additional N.O. control contact	-	-	-
Coded	X	X	X
Uncoded	-	-	-

	114270A0D	114570
Cubic plastic housing	X	X
M8x1 connector, 4-pin, nickel-plated brass	X	-
Connection cable 1 m*	-	X
N.O./N.O. contacts	-	-
N.O./N.C. contacts	X	X
Additional N.O. control contact	-	X
Coded	X	X
Uncoded	-	-

* Other cable lengths, cable materials and connector types on request

PHOTO 3/3

MATCHING ACTUATORS

Actuators	114V62			114V62A0D			114270			114270A0D			114570		
	S _{0 min}	S _{ao}	S _{ar}	S _{0 min}	S _{ao}	S _{ar}	S _{0 min}	S _{ao}	S _{ar}	S _{0 min}	S _{ao}	S _{ar}	S _{0 min}	S _{ao}	S _{ar}
304 275 02 ^A	0.5	7	15	0.5	7	15	0.5	7	19	0.5	7	19	0.5	4	22
304 275 02 ^B	0.5	8	12	0.5	8	12	-	-	-	-	-	-	-	-	-
304 275 02 ^C	0.5	8	12	0.5	8	12	0.5	7	17	0.5	7	17	0.5	4	20
304 275 32 ^D	0.5	4	13	0.5	4	13	0.5	2.5	14	0.5	2.5	14	0.5	2	14

S_{0 min} = minimum switching distance (mm), S_{ao} = operating distance (mm), S_{ar} = assured switch-off distance (mm)

^A Actuation direction: one above the other / parallel, ^B Actuation direction: one above the other / lateral (from connection side), ^C Actuation direction: one above the other / lateral (from opposite connection side), ^D Actuation direction: front

Caractéristiques des articles

Attributs	114V62A0D	114270A0D	114V62	114270	114570	ED114V62 ▶
Tension de commutation min.	19,2 V DC					-
Tension de commutation max.	28,8 V DC					-
Courant de commutation max.	0,1 A					-
Puissance de commutation max.	3 W					-
Fréquence de commutation	5 Hz					-
Distance de connexion de sécurité (Sao)	7 mm				4 mm	-
Distance de déconnexion de sécurité (Sar)	15 mm	19 mm	15 mm	19 mm	22 mm	-
Distance de connexion min. (S0 min.)	0,5 mm					-
Affichage à LED	Non					-
Actionnement	frontal					-
Principe de commutation	magnétique					-
Résistance série	22 Ohm					-
Technologie	Reed					-
Type de contact	NO/NO	NO/NF	NO/NO	NO/NF	NO/NF/NO (contact de contrôle)	-
Degré de pollution	3					-
Indice de protection	III					-
Codage selon EN ISO 14119	Faible					-
B10d selon EN ISO 13849-1	20000000					-
Type de construction selon EN ISO 14119	4					-
Durée de vie en années	20 a					-
Structure selon EN ISO 13849-1	À deux canaux					-
Forme du boîtier	rectangulaire					-
Dimensions	50 x 25 x 10 mm			25 x 50 x 10 mm	50 x 25 x 10 mm	-
Encastrement non noyé	oui					-
Maintien existant	non					-
Matériau du boîtier	PBT					-

Attributs	114V62A0D	114270A0D	114V62	114270	114570	ED114V62 ▶
Matériau des câbles	-		PVC			-
Couleur du boîtier	schwarz					-
Indice de protection	IP67 DIN EN 60529					-
Indice de protection connecteur	IP67 DIN EN 60529 (übersetzen) - IP65 DIN EN 60529 (übersetzen)		-			
Température de service min.	-25 °C					-
Température de service max.	75 °C					-
Plage de température min. câble mobile	5 °C	-		5 °C	-10 °C	-
Plage de température max. câble mobile	70 °C	-		70 °C	105 °C	-
Plage de température min. câble posé fixe	25 °C	-		25 °C	-30 °C	-
Plage de température max. câble posé fixe	70 °C	-		70 °C	105 °C	-
Résistance aux chocs (Norme)	30g / 11ms					-
Résistance aux vibrations (Norme)	10 - 55Hz					-
Température de stockage min.	-25 °C					-
Température de stockage max.	75 °C					-
Type de fixation	vissé					-
Position de montage	Au choix					-
Dimensions	47 g	22 g	47 g		-	
Type de connecteur	M8x1 - 4 polig		-			
Longueur de câble	-		1 m			-
Nombre de torons	-		4		6	-
Section des fils	-		0,25 mm²		0,14 mm²	-
Type de câble	LIYY 4x0,25	-	LIYY 4x0,25		-	
Couleur de câble	grau	-	grau		-	
Homologation selon	ETL				-	
Marquage CE	oui					-
Actionneurs possibles	30427532					-

Attributs	ED114V62A0D	ED114270	ED114270A0D	ED114570
Tension de commutation min.			-	
Tension de commutation max.			-	
Courant de commutation max.			-	
Puissance de commutation max.			-	
Fréquence de commutation			-	
Distance de connexion de sécurité (Sao)			-	
Distance de déconnexion de sécurité (Sar)			-	
Distance de connexion min. (S0 min.)			-	
Affichage à LED			-	
Actionnement			-	
Principe de commutation			-	
Résistance série			-	
Technologie			-	
Type de contact			-	
Degré de pollution			-	
Indice de protection			-	
Codage selon EN ISO 14119			-	
B10d selon EN ISO 13849-1			-	
Type de construction selon EN ISO 14119			-	
Durée de vie en années			-	
Structure selon EN ISO 13849-1			-	
Forme du boîtier			-	
Dimensions			-	
Encastrement non noyé			-	
Maintien existant			-	
Matériau du boîtier			-	
Matériau des câbles			-	
Couleur du boîtier			-	
Indice de protection			-	

Attributs	ED114V62A0D	ED114270	ED114270A0D	ED114570
Indice de protection connecteur			-	
Température de service min.			-	
Température de service max.			-	
Plage de température min. câble mobile			-	
Plage de température max. câble mobile			-	
Plage de température min. câble posé fixe			-	
Plage de température max. câble posé fixe			-	
Résistance aux chocs (Norme)			-	
Résistance aux vibrations (Norme)			-	
Température de stockage min.			-	
Température de stockage max.			-	
Type de fixation			-	
Position de montage			-	
Dimensions			-	
Type de connecteur			-	
Longueur de câble			-	
Nombre de torons			-	
Section des fils			-	
Type de câble			-	
Couleur de câble			-	
Homologation selon			-	
Marquage CE			-	
Actionneurs possibles			-	