



## Détecteur de sécurité 114

La série 114 constitue une solution compacte et simple parfaitement adaptée aux espaces limités. La commande de cette série peut provenir de plusieurs directions, ce qui permet un montage variable, par exemple dans des portes coulissantes.

### Caractéristiques du produit

- Boîtier extrêmement plat
- Raccordement variable avec sortie câble et connecteur M8
- Diagnostic simple grâce au contact de contrôle

### Dessin technique

PHOTO 1/3

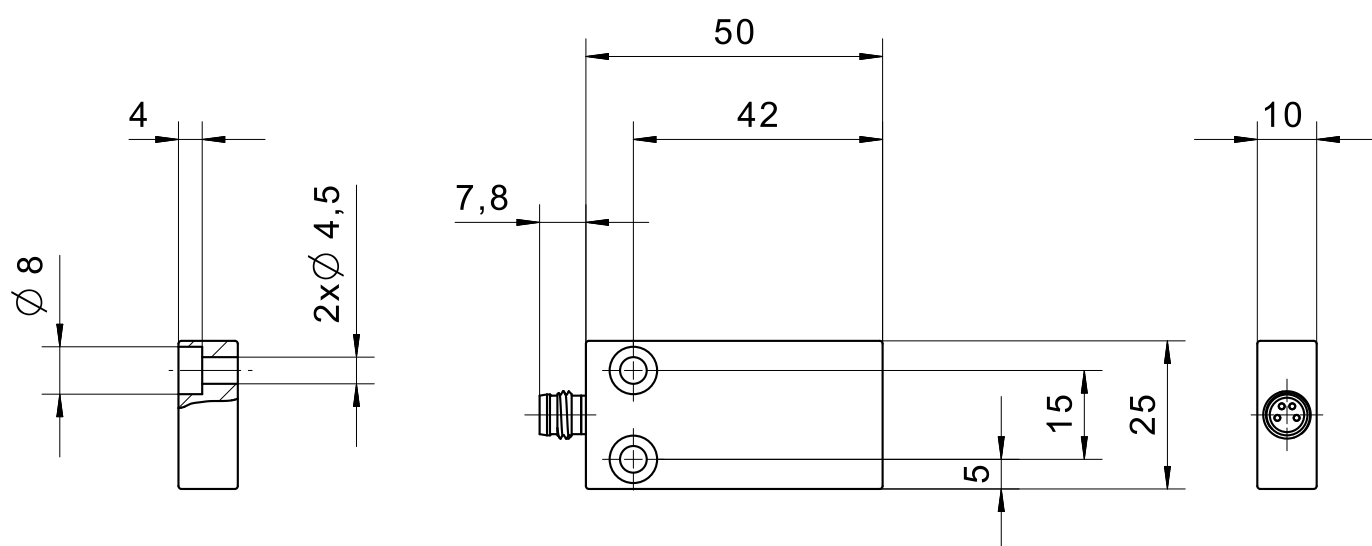
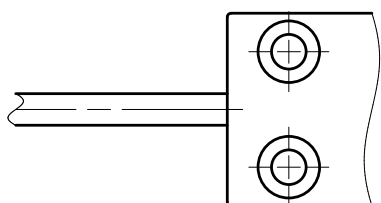


PHOTO 2/3



**male M8**

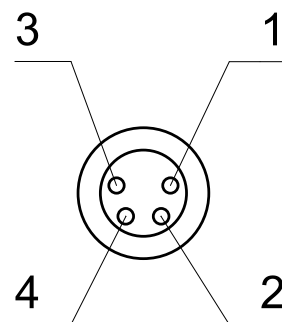
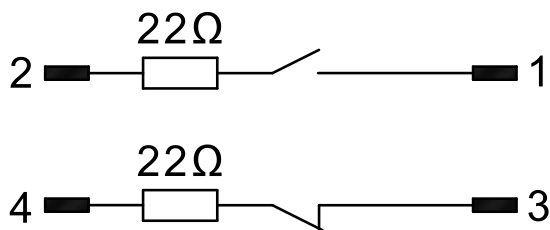
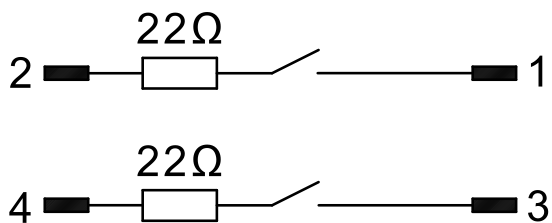


PHOTO 3/3

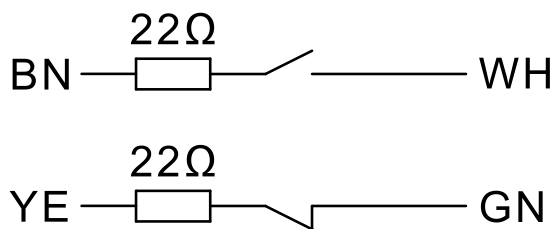
### 114270A0D



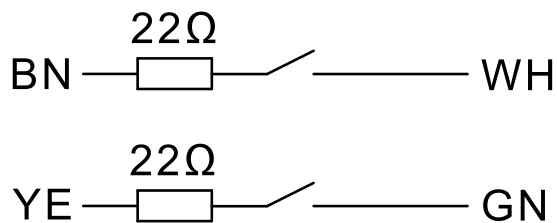
### 114V62A0D



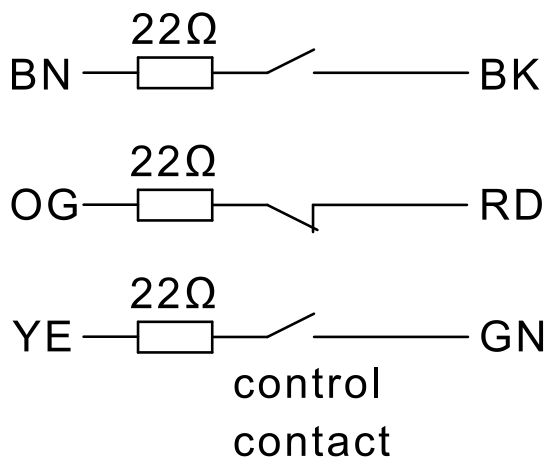
### 114270



### 114V62

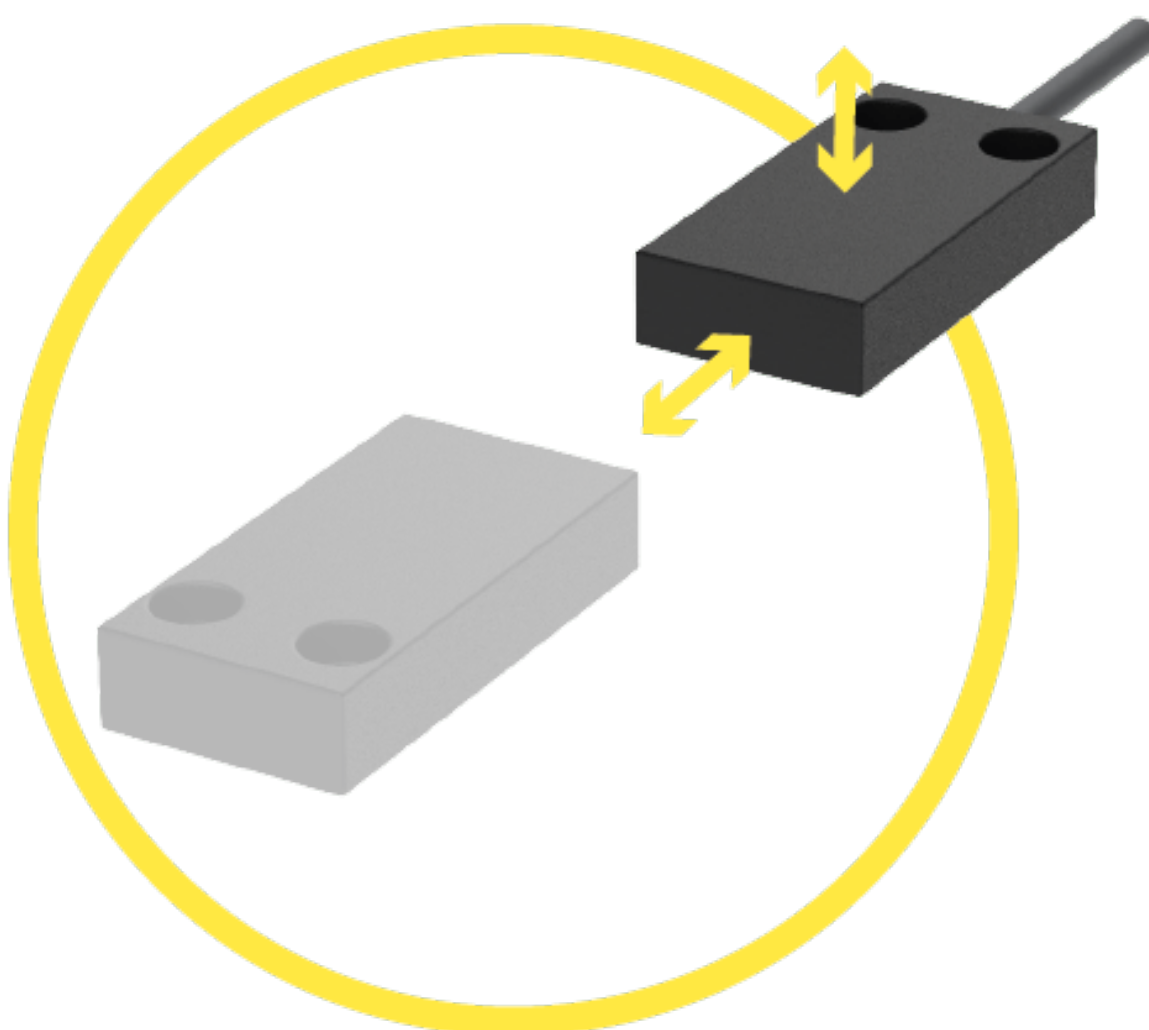


### 114570



## Options de produit

PHOTO 1/3



Suitable for front and top actuation. Offset depending on magnet system: max. XXX mm vertical and XXX mm horizontal. Front and top actuation. Operating distance (Sao) from 2 to 7 mm. Assured switch-off distance (Sar) from 12 to 22 mm.

PHOTO 2/3

## ORDERING KEY

	114V62	114V62A0D	114270
<b>Cubic plastic housing</b>	X	X	X
<b>M8x1 connector, 4-pin, nickel-plated brass</b>	-	X	-
<b>Connection cable 1 m*</b>	X	-	X
<b>N.O./N.O. contacts</b>	X	X	-
<b>N.O./N.C. contacts</b>	-	-	X
<b>Additional N.O. control contact</b>	-	-	-
<b>Coded</b>	X	X	X
<b>Uncoded</b>	-	-	-

	114270A0D	114570
<b>Cubic plastic housing</b>	X	X
<b>M8x1 connector, 4-pin, nickel-plated brass</b>	X	-
<b>Connection cable 1 m*</b>	-	X
<b>N.O./N.O. contacts</b>	-	-
<b>N.O./N.C. contacts</b>	X	X
<b>Additional N.O. control contact</b>	-	X
<b>Coded</b>	X	X
<b>Uncoded</b>	-	-

\* Other cable lengths, cable materials and connector types on request

PHOTO 3/3

## MATCHING ACTUATORS

Actuators	114V62			114V62A0D			114270			114270A0D			114570		
	S <sub>0 min</sub>	S <sub>ao</sub>	S <sub>ar</sub>	S <sub>0 min</sub>	S <sub>ao</sub>	S <sub>ar</sub>	S <sub>0 min</sub>	S <sub>ao</sub>	S <sub>ar</sub>	S <sub>0 min</sub>	S <sub>ao</sub>	S <sub>ar</sub>	S <sub>0 min</sub>	S <sub>ao</sub>	S <sub>ar</sub>
<b>304 275 02 <sup>A</sup></b>	0.5	7	15	0.5	7	15	0.5	7	19	0.5	7	19	0.5	4	22
<b>304 275 02 <sup>B</sup></b>	0.5	8	12	0.5	8	12	-	-	-	-	-	-	-	-	-
<b>304 275 02 <sup>C</sup></b>	0.5	8	12	0.5	8	12	0.5	7	17	0.5	7	17	0.5	4	20
<b>304 275 32 <sup>D</sup></b>	0.5	4	13	0.5	4	13	0.5	2.5	14	0.5	2.5	14	0.5	2	14

S<sub>0 min</sub> = minimum switching distance (mm), S<sub>ao</sub> = operating distance (mm), S<sub>ar</sub> = assured switch-off distance (mm)

<sup>A</sup> Actuation direction: one above the other / parallel, <sup>B</sup> Actuation direction: one above the other / lateral (from connection side), <sup>C</sup> Actuation direction: one above the other / lateral (from opposite connection side), <sup>D</sup> Actuation direction: front

## Caractéristiques des articles

Attributs	114V62A0D	114270A0D	114V62	114270	114570
Tension de commutation min.	19,2 V DC				
Tension de commutation max.	28,8 V DC				
Courant de commutation max.	0,1 A				
Puissance de commutation max.	3 W				
Fréquence de commutation	5 Hz				
Distance de connexion de sécurité (Sao)	7 mm				4 mm
Distance de déconnexion de sécurité (Sar)	15 mm	19 mm	15 mm	19 mm	22 mm
Distance de connexion min. (S0 min.)	0,5 mm				
Affichage à LED	Non				
Actionnement	frontal				
Principe de commutation	magnétique				
Résistance série	22 Ohm				
Technologie	Reed				
Type de contact	NO/NO	NO/NF	NO/NO	NO/NF	NO/NF/NO (contact de contrôle)
Degré de pollution	3				
Indice de protection	III				
Codage selon EN ISO 14119	Faible				
B10d selon EN ISO 13849-1	20000000				
Type de construction selon EN ISO 14119	4				
Durée de vie en années	20 a				
Structure selon EN ISO 13849-1	À deux canaux				
Forme du boîtier	rectangulaire				
Dimensions	50 x 25 x 10 mm			25 x 50 x 10 mm	50 x 25 x 10 mm
Encastrement non noyé	oui				
Maintien existant	non				
Matériau du boîtier	PBT				
Matériau des câbles	-		PVC		
Couleur du boîtier	schwarz				

Attributs	114V62A0D	114270A0D	114V62	114270	114570
Indice de protection	IP67 DIN EN 60529				
Indice de protection connecteur	IP67 DIN EN 60529 (übersetzen) - IP65 DIN EN 60529 (übersetzen)		-		
Température de service min.	-25 °C				
Température de service max.	75 °C				
Plage de température min. câble mobile	5 °C	-		5 °C	-10 °C
Plage de température max. câble mobile	70 °C	-		70 °C	105 °C
Plage de température min. câble posé fixe	25 °C	-		25 °C	-30 °C
Plage de température max. câble posé fixe	70 °C	-		70 °C	105 °C
Résistance aux chocs (Norme)	30g / 11ms				
Résistance aux vibrations (Norme)	10 - 55Hz				
Température de stockage min.	-25 °C				
Température de stockage max.	75 °C				
Type de fixation	vissé				
Position de montage	Au choix				
Dimensions	47 g	22 g	47 g	-	
Type de connecteur	M8x1 - 4 polig		-		
Longueur de câble	-		1 m		
Nombre de torons	-		4	6	
Section des fils	-		0,25 mm²	0,14 mm²	
Type de câble	LIYY 4x0,25	-	LIYY 4x0,25	-	
Couleur de câble	grau	-	grau	-	
Homologation selon	ETL				-
Marquage CE	oui				
Actionneurs possibles	30427532				