



Détecteur de sécurité 165

Les détecteurs de sécurité de la série 165 en inox sont des détecteurs de sécurité magnétiques qui, en raison de la forme solide de leur boîtier, s'utilisent de manière très flexible.

Le boîtier en inox poli, l'indice de protection élevé IP69K et la bonne résistance thermique jusqu'à +80 °C constituent des conditions optimales pour l'utilisation de l'interrupteur de sécurité dans les zones hygiéniques ou humides d'une machine ou d'une installation. Pratiquement inégalés en matière de solidité !

Caractéristique du produit

- Câble adapté au contact alimentaire pour le câblage dans la zone de fonctionnement
- Diagnostic simple grâce au contact de contrôle disponible en option
- Indice de protection IP69K (DIN 40050-9)

Dessin technique

PHOTO 1/3

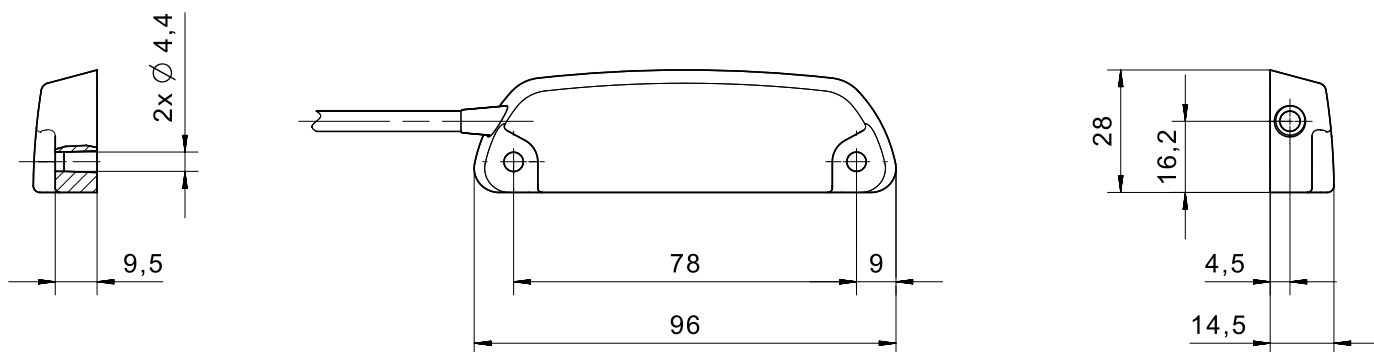


PHOTO 2/3

grommet

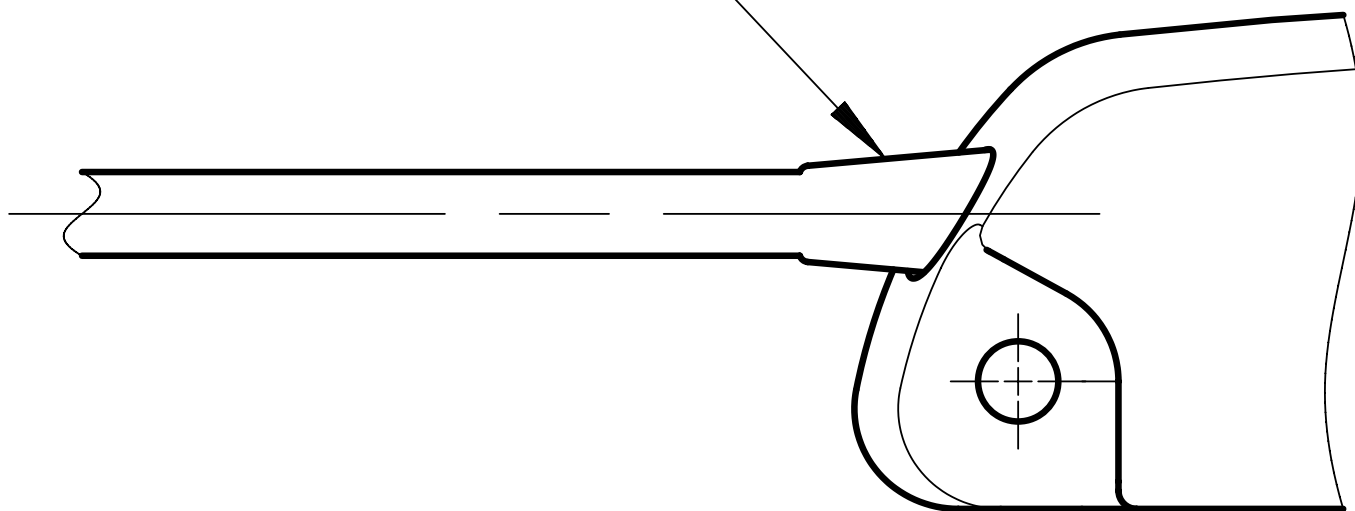
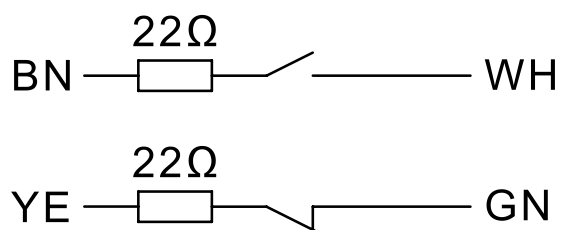
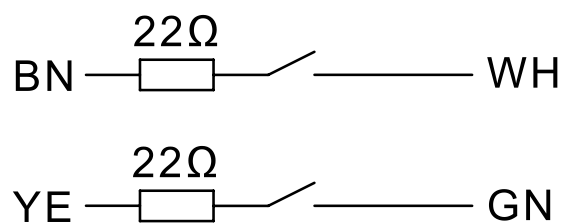


PHOTO 3/3

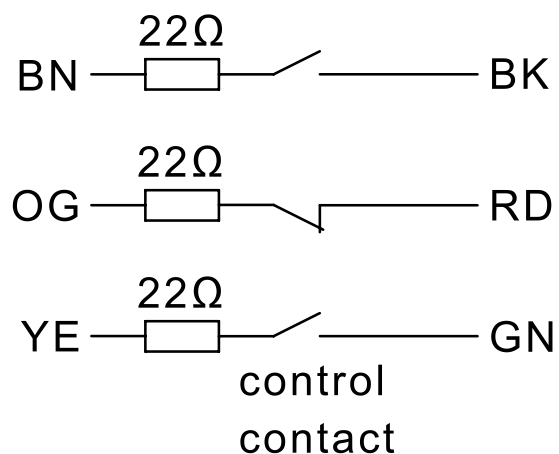
165270VL



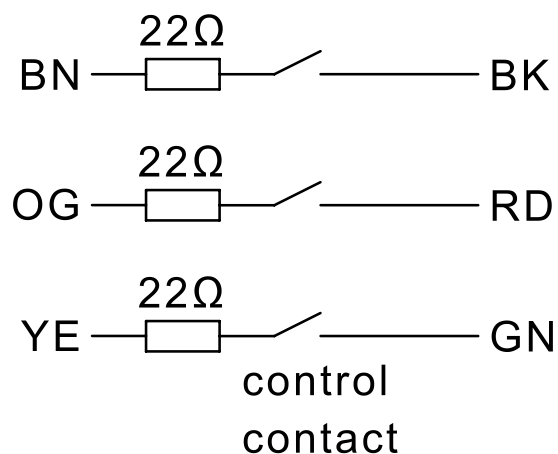
165V62VL



165570V, 165570VL

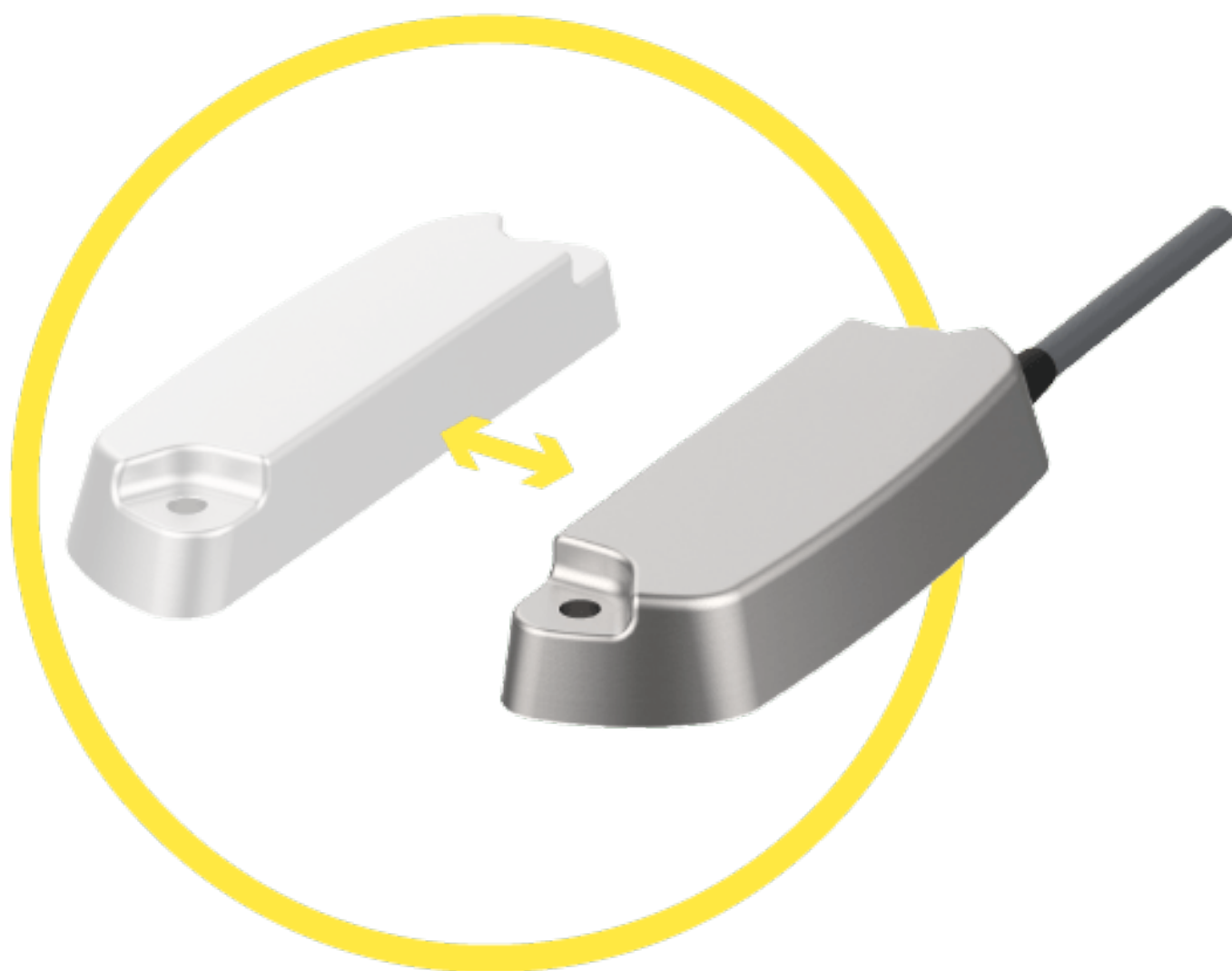


165562V, 165562VL



Options de produit

PHOTO 1/3



Assured switching distance (Sao) of 4 mm with standard actuators, 7 mm with extended-range actuators. Assured switch-off distance (Sar) of up to 16 mm with standard actuators, up to 23 mm with extended-range actuators.

PHOTO 2/3

ORDERING KEY

	165V62VL	165270VL	165562V
Cubic stainless steel housing, hygienic version	X	X	X
Increased temperature range (100 °C)	-	-	X
Connection cable 1m 1	X	X	X
Food-safe cable, UL- and FDA-approved	X	X	-
N.O./N.O. contacts	X	-	X
N.O./N.C. contacts	-	X	-
Additional N.O. control contact	-	-	X
Coded	X	X	X
Uncoded	-	-	-

	165562VL	165570V	165570VL
Cubic stainless steel housing, hygienic version	X	X	X
Increased temperature range (100 °C)	-	X	-
Connection cable 1m 1	X	X	X
Food-safe cable, UL- and FDA-approved	X	-	X
N.O./N.O. contacts	X	-	-
N.O./N.C. contacts	-	X	X
Additional N.O. control contact	X	X	X
Coded	X	X	X
Uncoded	-	-	-

* Other cable lengths, cable materials and connector types on request

PHOTO 3/3

MATCHING ACTUATORS

Actuators	Actuation direction	165V62VL			165270VL			165562V				
	Front											
304 261 12 V		0.5	4	16	0.5	4	16	0.5	5	16		
304 261 12 VS		3	7	18	3	7	23	0.5	7	20		

Actuators	Actuation direction	165562VL			165570V			165570VL				
	Front	S _{0_min}	S _{ao}	S _{ar}	S _{0_min}	S _{ao}	S _{ar}	S _{0_min}	S _{ao}	S _{ar}		
304 261 12 V		0.5	5	16	0.5	4	17	0.5	4	17		
304 261 12 VS		0.5	7	20	0.5	6	21	0.5	6	21		

S_{0_min} = minimum switching distance (mm), S_{ao} = operating distance (mm), S_{ar} = assured switch-off distance (mm)