



Détecteur de sécurité 120

Le détecteur de sécurité M18 s'utilise dans les machines alimentaires et d'emballage ; il se distingue par une distance de commutation élevée jusqu'à 35 mm.

Caractéristique du produit

- Raccordement variable avec sortie câble et pigtail M12
- Les grandes distances de commutation permettent un montage dissimulé
- Combinaison du détecteur et de l'actionneur en fonction de l'application (par ex. détecteur dissimulé derrière de l'inox, actionneur dans un boîtier en inox dans la zone de fonctionnement)

Dessin technique

PHOTO 1/3

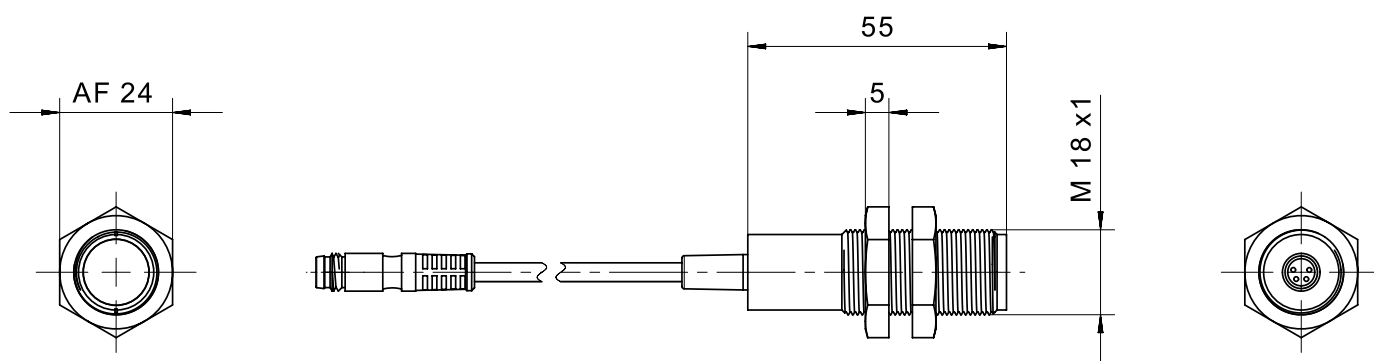
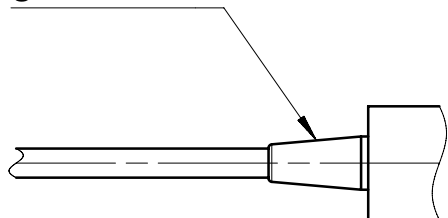


PHOTO 2/3

grommet



male M8

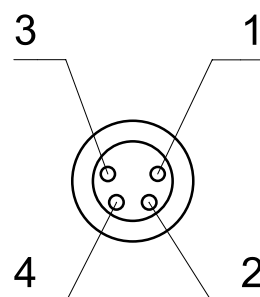
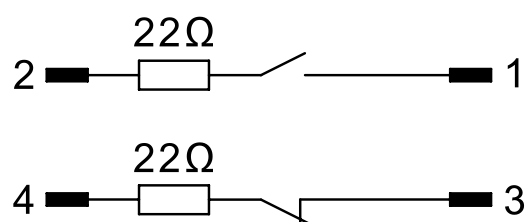
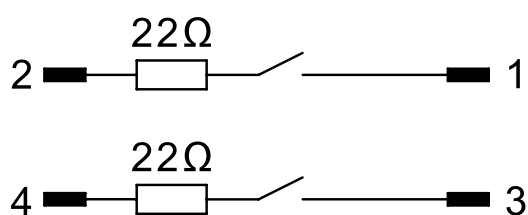


PHOTO 3/3

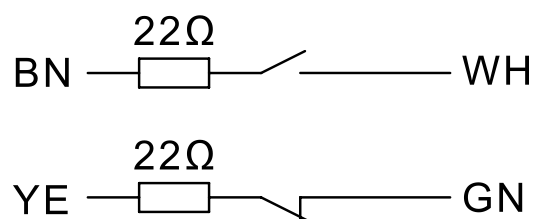
12027108, 12027210



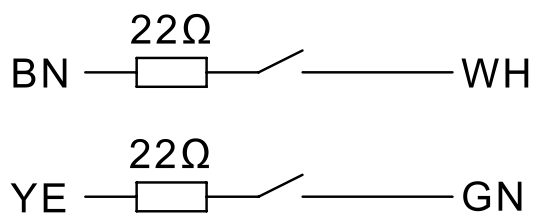
120V6201



120271



120V62



Options de produit

PHOTO 1/3



Suitable for front actuation. Offset depending on magnet system: max. 2.5 mm to 8 mm. Assured switching distance (Sao) of up to 13 mm with standard actuators, up to 7 mm with extended-range actuators. Assured switch-off distance (Sar) of up to 35 mm with standard actuators, up to 23 mm with extended-range actuators

PHOTO 2/3

ORDERING KEY

	120V62	120V6201	120272
Plastic housing M18	X	X	X
M8x1 pigtail and connector, 4-pin	-	X	-
Connection cable 1m*	X	-	X
N.O./N.O. contacts	X	X	-
N.O./N.C. contacts	-	-	X
Coded	X	X	X
Uncoded	-	-	-

	12027210	120271	12027108
Plastic housing M18	X	X	X
M8x1 pigtail and connector, 4-pin	X	-	X
Connection cable 1m*	-	X	-
N.O./N.O. contacts	-	-	-
N.O./N.C. contacts	X	X	X
Coded	X	-	-
Uncoded	-	X	X

* Other cable lengths, cable materials and connector types on request

PHOTO 3/3

MATCHING ACTUATORS

Actuators	Actuation direction	120V62			120V6201			120272				
		S _{0_min}	S _{ao}	S _{ar}	S _{0_min}	S _{ao}	S _{ar}	S _{0_min}	S _{ao}	S _{ar}		
304 200 00	Front	0.5	4	18	0.5	4	18	0.5	4	22		
304 200 00 V		0.5	4	18	0.5	4	18	0.5	4	22		
304 200 00 H		0.5	4	18	0.5	4	18	0.5	4	22		
304 200 00 S		3	7	20	3	7	20	3	7	23		
304 200 00 VS		3	7	20	3	7	20	3	7	23		
304 200 00 SH		3	7	20	3	7	20	3	7	23		
300 785		-	-	-	-	-	-	-	-	-		

Actuators	Actuation direction	12027210			120271			12027108				
		S _{0_min}	S _{ao}	S _{ar}	S _{0_min}	S _{ao}	S _{ar}	S _{0_min}	S _{ao}	S _{ar}		
304 200 00	Front	0.5	4	22	-	-	-	-	-	-		
304 200 00 V		0.5	4	22	-	-	-	-	-	-		
304 200 00 H		0.5	4	22	-	-	-	-	-	-		
304 200 00 S		3	7	23	-	-	-	-	-	-		
304 200 00 VS		3	7	23	-	-	-	-	-	-		
304 200 00 SH		3	7	23	-	-	-	-	-	-		
300 785		-	-	-	0.5	13	35	0.5	13	35		

S_{0_min} = minimum switching distance (mm), S_{ao} = operating distance (mm), S_{ar} = assured switch-off distance (mm)

Caractéristiques des articles

Attributs	120V6201	12027108	12027210	120V62	120271	120272
Tension de commutation min.	19,2 V DC					
Tension de commutation max.	28,8 V DC					
Courant de commutation max.	0,1 A					
Puissance de commutation max.	3 W					
Fréquence de commutation	5 Hz					
Distance de connexion de sécurité (Sao)	4 mm	13 mm	4 mm		13 mm	4 mm
Distance de déconnexion de sécurité (Sar)	18 mm	35 mm	22 mm	18 mm	35 mm	22 mm
Distance de connexion min. (S0 min.)	0,5 mm					
Affichage à LED	Non					
Actionnement	frontal					
Principe de commutation	magnétique					
Résistance série	22 Ohm					
Technologie	Reed					
Type de contact	NO/NO	NO/NF		NO/NO	NO/NF	
Degré de pollution	3					
Indice de protection	III					
Codage selon EN ISO 14119	Faible					
B10d selon EN ISO 13849-1	20000000					
Type de construction selon EN ISO 14119	4	3	4		3	4
Durée de vie en années	20 a					
Structure selon EN ISO 13849-1	À deux canaux					
Forme du boîtier	cylindrique					
Dimensions	M18 x 55 mm					
Encastrement non noyé	oui					
Maintien existant	non					
Matériau du boîtier	PBT					
Matériau des câbles	PVC					
Matériau des écrous	PBT					

Attributs	120V6201	12027108	12027210	120V62	120271	120272
Couleur du boîtier	schwarz					
Indice de protection	IP67 DIN EN 60529					
Indice de protection connecteur	IP67 DIN EN 60529 (übersetzen) - IP65 DIN EN 60529 (übersetzen)			-		
Température de service min.	-25 °C					
Température de service max.	75 °C					
Plage de température min. câble mobile	-25 °C			-5 °C		
Plage de température max. câble mobile	90 °C			70 °C		
Plage de température min. câble posé fixe	-25 °C					
Plage de température max. câble posé fixe	90 °C			70 °C		
Résistance aux chocs (Norme)	30g / 11ms					
Résistance aux vibrations (Norme)	10 - 55Hz					
Température de stockage min.	-25 °C					
Température de stockage max.	75 °C					
Type de fixation	Écrou de fixation					
Filetage	M18					
Dimensions	-				48 g	-
Type de connecteur	M8x1 - 4 polig			-		
Longueur de câble	0,1 m			1 m		
Nombre de torons	4					
Section des fils	0,25 mm²					
Couleur de câble	-				beige	-
Type de câble	-				Oelflex 4x0,25	-
Marquage CE	oui					non
Homologation selon	-			ETL	-	ETL
Actionneurs possibles	30420000	300785	30420000		300785	30420000