



Molette 175D

Avec sa construction plate et miniaturisée, la molette éclairée 175D est idéale pour une utilisation dans les pommeaux multifonctions et les claviers des engins mobiles.

Montée dans nos pommeaux multifonctions 361G / 362G et 341G / 342G., elle permet de commander des fonctions importantes de chargeuses sur roues, entre autres véhicules.

Caractéristiques du produit

- Éclairage à LED de différentes couleurs en option
- Actionneurs de différentes formes pour une personnalisation de l'ergonomie
- Grande fiabilité grâce à la technologie à effet Hall blindée sans contact
- Indice de protection électronique IP67
- Débattement $\pm 30^\circ$ sans maintien, $\pm 20^\circ$ avec maintien
- Câblage et signaux au choix : ratiométrique analogique, semi-redondant analogique et redondant analogique ou numérique

Dessin technique

PHOTO 1/3

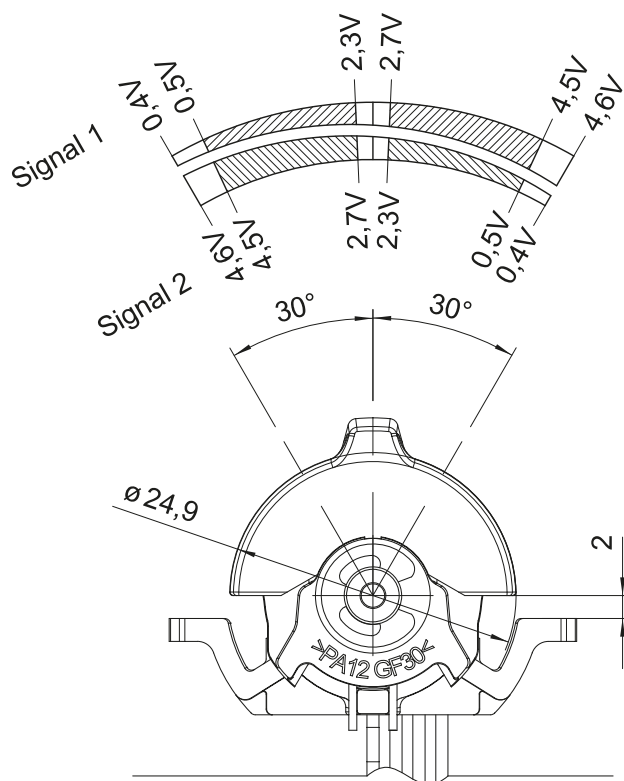
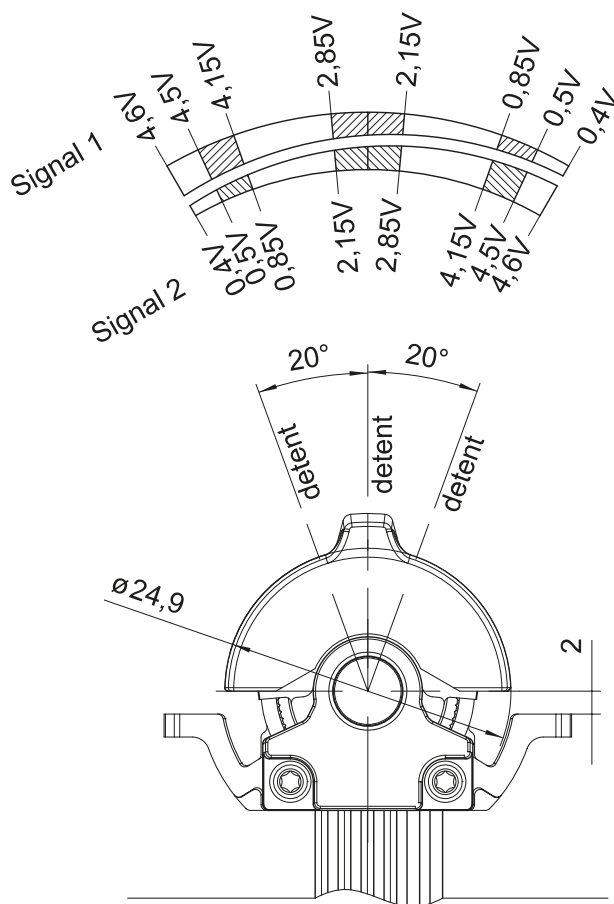
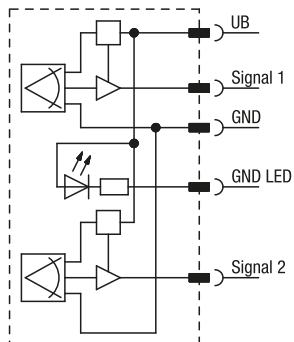


PHOTO 2/3

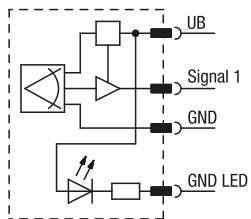
Standard

Analogue semi-redundant

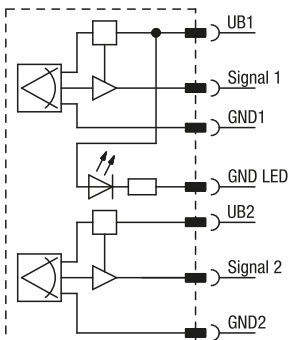


Optional

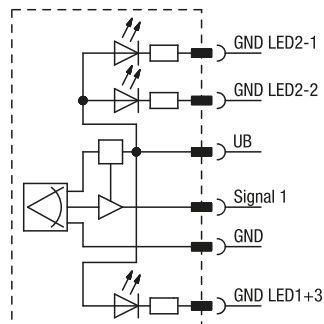
Analogue



Analogue redundant



Analogue multi-colour



Switching output

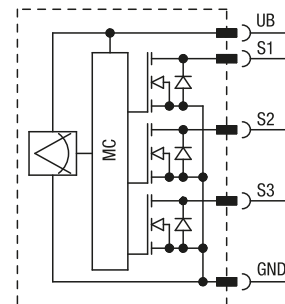
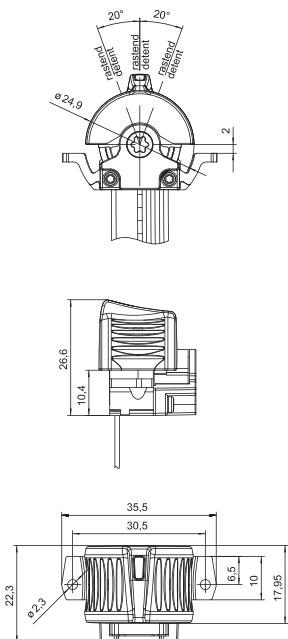


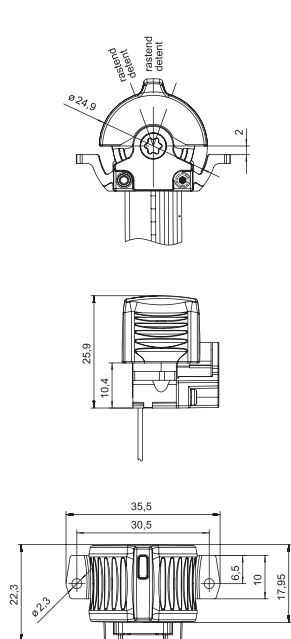
PHOTO 3/3

Standard

Actuator type A

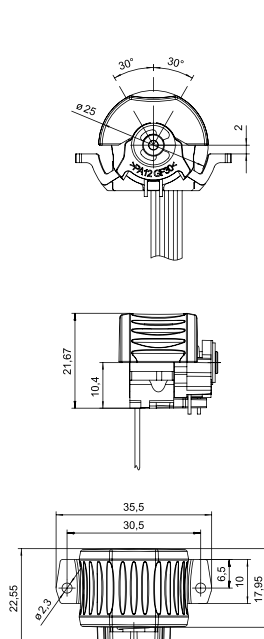


Actuator type B

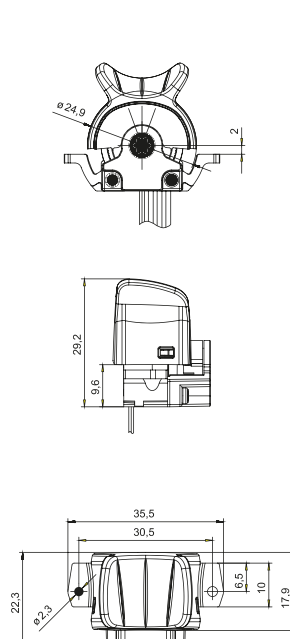


Optional

Actuator type C



Actuator type D



Options de produit

PHOTO 1/1

Illumination

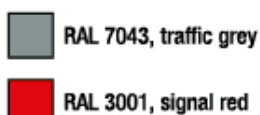
Illumination is generally provided by 3 LEDs. An optional multi-colour LED (red-green) is available for the centre position, which maintains its illumination colour until a signal position change takes place. Optionally also available without illumination.



Actuator colors Standard



Actuator colors Optional



Illumination colours LED



Illumination colours LED Optional



Red/green for multi-colour LEDs

Caractéristiques des articles

Attributs	175DD...	175DR...	175DT...	ED175DD...	ED175DR...	ED175DT...
Tension de commutation max.	24 V DC	-				
Courant de commutation max.	0,1 A	-				
Protection contre les inversions de polarité	non			-		
Signal de sortie min.	-	0,5 V DC		-		
Signal de sortie max.	-	4,5 V DC		-		
Signal de sortie	open drain	analogique		-		
Signal de sortie Position médiane/Position zéro	-	2,5 V		-		
Polarité de sortie	-	opposé		-		
Tension d'alimentation min.	4,5 V DC			-		
Tension d'alimentation max.	5,5 V DC			-		
Consommation de courant	per Signal max. 15 mA			-		
Résistance de charge min.	-	20000 Ohm		-		
Protégé contre les courts-circuits par rapport à GND	oui			-		
Protégé contre les courts-circuits par rapport à l'alimentation	oui			-		
Technologie	Hall			-		
Débattement	± 30 °	± 20 °	± 30 °	-		
Type d'actionnement	Sans maintien	Avec maintien	Sans maintien	-		
Durée de vie mécanique (Cycles)	2000000			-		
Indice de protection électronique	IP67 DIN EN 60529			-		
Température de service min.	-25 °C			-		
Température de service max.	85 °C			-		
Température de stockage min.	-40 °C			-		
Température de stockage max.	85 °C			-		
Résistance aux chocs (Norme)	Frequency 50 Hz - 100Hz - 50 Hz, Acceleration 5 g, Amplitude 15 mm peak			-		
Position de montage	Par le bas			-		
Longueur de câble	0,75 m			-		